

# Sha Maison

積水ハウス品質のお部屋を シャーメゾン ショップ Shop

J R 京浜東北線

蕨駅 徒歩11分

モバイルで見る



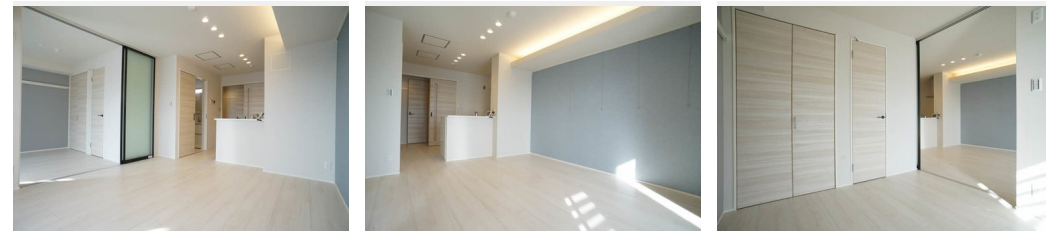
**1LDK**  
マンション

家賃 **120,000 円**

共益費等 10,000 円

敷金 0.5 ヶ月

礼金 0.5 ヶ月



積水ハウスの賃貸住宅 シャーメゾン

Sha Maison

この物件の  
オススメ  
ポイント

★『カーサレジオ・K』は省エネルギー性能に優れた ZEH-M です。★ZEH (ゼロ・エネルギー・ハウス) 賃貸住宅となっており高断熱性能と省エネ設備を採用し、光熱費の削減と冬は暖かく、夏・・・

## この物件についている こだわり設備

- 屋内共用廊下タイプ
- シャーメゾン ガーデンス
- 高遮音床システム
- ZEH
- 宅配BOX
- 太陽光発電
- しゃ熱断熱複層ガラス
- 耐震等級3
- 断熱等性能等級4
- インターネット無料(WiFi付)
- TVモニター付きインターホン
- オートロック

駐車場有り/高遮音床システム「SHAIDD50」/耐震等級3/断熱等性能等級4/ホテルライク/エレベーター/宅配BOX/ゴミ集積場(敷地内)/ペット相談可(室内小型犬)/駐輪場(屋根付き)/オートロック/防犯カメラ/CATV(都市型)/BS/シャーメゾンガーデンス/LGBTQフレンドリー/高齢者対応可/アクセントクロス/ピックアップレール/スライディングスクリーン/フローリング/複層ガラス/しゃ熱断熱複層ガラス/雨戸(シャッタータイプ)/モニター付ドアホン/全身ミラー/間接照明/ダウンライト/照明器具(LED)/インターネット無料

物件名	カーサレジオ・K 302号室	間取り	1LDK/洋室5.1 LDK13 WIC1.3 (帖)
アクセス	J R 京浜東北線 蕨駅 徒歩11分	専有面積 / 向き	45.93㎡ / 南
所在地	埼玉県川口市芝樋ノ爪1丁目16-11	築年月 / 構造	2022年1月下旬 / 重量鉄骨・3階-3階建
ランドマーク	-	入居 / 契約期間	即時 / 2年
		駐車場	なし

入居諸条件備考

シャーメゾンライフSUPPORT24(月額880円税込)へ別途加入要。退室時ハウスクリーニング費用として50,820円(税込)ご負担頂きます。鍵交換費用として24,200円(税込)ご負担頂きます。/火災保険へのご加入が条件となります。\*ご入居中は、借家人賠償責任保険・個人賠償責任保険が付帯された火災保険へのご加入が必要となります。積水ハウス不動産グループでは、万一の事故の際、グループが連携して迅速に対応できる「シャーメゾンライフGUARD」(\*)へのご加入を推奨しております。\*保険契約の取扱代理店は、積水ハウス不動産東京(株)および積水ハウス不動産パートナーズ(株)となります。/積水ハウス不動産パートナーズの保証人不要プラン『らくらくパートナー』にご加入が必要です。[新規契約時]事務手数料:33,000円(税込)、[毎月]保証料:月額賃料等の2%/諸費用及び、契約に要する費用は別途打合せ/更新料:新賃料の1ヶ月分

※消費税は10%として計算しています。※掲載されている図面・写真等は、作成方法や撮影方法・時期などにより実際とは異なる場合があります。※家具や車などは、配置のイメージであり、賃貸物件に付属していません(家具家電付き等の表示があるものを除く)。

**ポイントがたまる**  
住んでいるだけでポイントが貯まり、住替え時に家賃が最大3ヶ月分無料に!

**らくらくパートナー**  
気分も手間もお財布も、らくらく。保証人不要のらくらくパートナー

株式会社市川不動産  
TEL:048-441-4754  
FAX: 048-446-2211

埼玉県蕨市塚越2丁目3-11  
免許番号: 埼玉県免許(14)第5357号  
所属団体: (公財)日本賃貸住宅管理協会 / (公社)埼玉県宅地建物取引業協会 / (公社)首都圏不動産公正取引協議会

取引形態  
仲介