

# Sha Maison

積水ハウス品質のお部屋を シャーメゾン ショップ Shop

J R 京浜東北線

蕨駅 徒歩13分

モバイルで見る



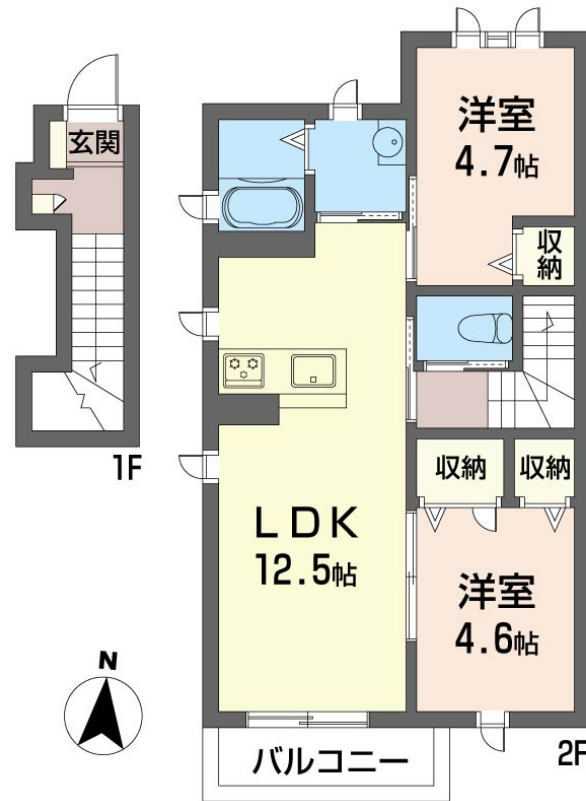
2LDK  
アパート

家賃 **118,000 円**

共益費等 7,000 円

敷金 0 ヶ月

礼金 1.5 ヶ月



積水ハウスの賃貸住宅 シャーメゾン

Sha Maison

この物件の  
オススメ  
ポイント

Wi-Fi付き無料インターネット導入物件

上階からの音を大幅に抑える高遮音床システム「シャイド」を採用/ペットとの暮らしご相談可能です/インターネットが無料で入居後すぐに使えます/...

## この物件についている こだわり設備

- 高遮音床システム
- ペット相談可
- インターネット無料(WiFi付)
- TVモニター付きインターホン
- しゃ熱断熱複層ガラス
- オール電化
- 浴室乾燥機
- エアコン
- 対面キッチン
- IHクッキングヒーター
- コンロ
- 給湯設備

高遮音床システム「SHAI DD55」/ゴミ集積場(敷地内)/ペット相談可(室内小型犬)/駐輪場(屋根付き)/BS/LGBTQフレンドリー/スライディングスクリーン/Low-E複層ガラス/モニタ付ドアホン/インターネット無料(Wi-Fi対応)/玄関鍵(①キー②ロック)/給湯箇所(浴室・台所・洗面所)/エコキュート/オール電化/浴室乾燥機(暖房乾燥)/シャワー/洗濯機置場(室内)/洗髪洗面化粧台/対面キッチン/IHクッキングヒーター/バス・トイレ(セパレート)/エアコン/バルコニー

物件名	フレイヤ 202号室	間取り	2LDK/洋室4.6 洋室4.7 LDK12.5 (帖)
アクセス	J R 京浜東北線 蕨駅 徒歩13分 J R 武蔵野線 南浦和駅 距離3.4km	専有面積 / 向き	55.37㎡ / 南
所在地	埼玉県川口市芝 2丁目9-7	築年月 / 構造	2013年11月上旬 / 軽量鉄骨・2階-2階建
ランドマーク	-	入居 / 契約期間	2026年6月上旬 / 2年
		駐車場	なし

入居諸条件備考

シャーメゾンライフSUPPORT24(月額1,320円税込)にご加入いただきます。ご入居にかかる諸費用として、退去クリーニング費用(初回契約時) 83,380円(税込)鍵交換費用11,000円(税込)が必要です。/火災保険へのご加入が条件となります。\*ご入居中は、借家人賠償責任保険・個人賠償責任保険が付帯された火災保険へのご加入が必要となります。積水ハウス不動産グループでは、万一の事故の際、グループが連携して迅速に対応できる「シャーメゾンライフGUARD」(\*)へのご加入を推奨しております。\*保険契約の取扱代理店は、積水ハウスシャーメゾンPM東京(株)および積水ハウスシャーメゾンパートナーズ(株)となります。/積水ハウスシャーメゾンパートナーズの保証人不要プラン『らくらくパートナー』に加入が必要です。[新規契約時]事務手数料:33,000円(税込)、[毎月]保証料:月額賃料等の2%/諸費用及びその他契約費用は別途打合せ/■ペット飼育の場合、敷金+1ヶ月・ライフアシストへの加入必須/更新料:新賃料の1ヶ月分

No.13126670020

\*消費税は10%として計算しています。\*掲載されている図面・写真等は、作成方法や撮影方法・時期などにより実際とは異なる場合があります。\*家具や車などは、配置のイメージであり、賃貸物件に付属していません(家具家電付き等の表示があるものを除く)。

**ポイントがたまる**  
住んでいるだけでポイントが貯まり、住替え時に家賃が最大3ヶ月分無料に!

**らくらくパートナー**  
気分も手間もお財布も、らくらく。保証人不要のらくらくパートナー

株式会社市川不動産  
TEL:048-441-4754  
FAX: 048-446-2211

埼玉県蕨市塚越 2丁目3-11  
免許番号: 埼玉県免許(14)第5357号  
所属団体: (公財)日本賃貸住宅管理協会 / (公社)埼玉県宅地建物取引業協会 / (公社)首都圏不動産公正取引協議会

取引形態  
仲介