

Sha Maison

積水ハウス品質のお部屋を シャーメゾン ショップ Shop

埼玉高速鉄道

鳩ヶ谷駅 徒歩11分

モバイルで見る



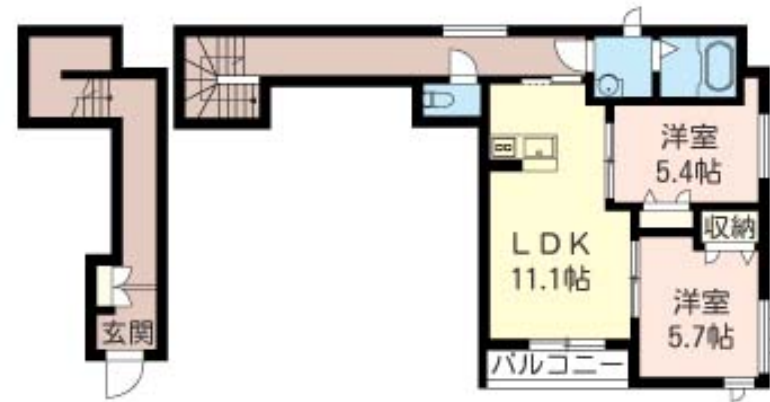
2LDK
マンション

家賃 94,000 円

共益費等 5,000 円

敷金 1 ヶ月

礼金 0.5 ヶ月



積水ハウスの賃貸住宅 シャーメゾン

Sha Maison

この物件の
オススメ
ポイント

★積水ハウス施工の賃貸住宅シャーメゾン！3階建ての3階ですので、開放的な眺望です★埼玉高速鉄道『鳩ヶ谷駅』まで徒歩11分♪さらに！いつでも目が届いて安心の敷地内駐車場あります（要明・・・）

この物件についている こだわり設備

- TVモニター付きインターホン
- 防犯ガラス
- 対面キッチン
- 対面キッチン
- コンロ
- IHクッキングヒーター
- 給湯設備
- 追い焚き給湯
- 浴室乾燥機
- 洗髪洗面台
- 室内物干
- 温水洗浄便座
- エアコン

駐車場有り/駐輪場（屋根付き）/LGBTQフレンドリー/高齢者対応可/角部屋/アクセントクロス/スライディングスクリーン/モニター付ドアホン/防犯ガラス（合せガラス）/玄関鍵（①キー②ロック）/給湯箇所（浴室・台所・洗面所）/給湯器（ガス）/給湯器（追焚機能付）/浴室乾燥機（暖房乾燥）/シャワー/洗濯機置場（室内）/洗髪洗面化粧台/室内物干し/対面キッチン/IHクッキングヒーター/2口コンロ/トイレ（洗浄機能付便座）/バス・トイレ（セパレート）/エアコン/バルコニー

物件名 シャンボール 301号室
アクセス 埼玉高速鉄道 鳩ヶ谷駅 徒歩11分
所在地 埼玉県川口市大字里1043-1
ランドマーク -

間取り 2LDK/洋室5.4 洋室5.7 LDK11.1 (帖)
専有面積 / 向き 78.25㎡/南
築年月 / 構造 2011年3月中旬/鉄骨・3階-3階建
入居 / 契約期間 2024年5月上旬/2年
駐車場 有り/月 7,000円 ~ 7,000円 (税込)

入居諸条件備考

シャーメゾンライフSUPPORT24（月額880円税込）へ別途加入要。退室時ハウスクリーニング費用として74,800円（税込）ご負担頂きます。鍵交換費用として21,450円（税込）ご負担頂きます。/火災保険へのご加入が必要となります。*ご入居中は、借家人賠償責任保険・個人賠償責任保険が付帯された火災保険へのご加入が必要となります。積水ハウス不動産グループでは、万一の事故の際、グループが連携して迅速に対応できる「シャーメゾンライフGUARD」(*)へのご加入を推奨しております。*保険契約の取扱代理店は、積水ハウス不動産東京(株)および積水ハウス不動産パートナーズ(株)となります。/積水ハウス不動産パートナーズの保証人不要プラン『らくらくパートナー』へご加入が必要です。【新規契約時】事務手数料：33,000円(税込)、[毎月]保証料：月額賃料等の2%/諸費用及び、契約に要する費用は別途打合せ/駐車場の空・料金等につきましては別途お問合せ下さい。/更新料：新賃料の1ヶ月分

※消費税は10%として計算しています。※掲載されている図面・写真等は、作成方法や撮影方法・時期などにより実際とは異なる場合があります。※家具や車などは、配置のイメージであり、賃貸物件に付属していません（家具家電付き等の表示があるものを除く）。

ポイントがたまる
住んでいるだけでポイントが貯まり、
住替え時に家賃が最大3ヶ月分無料に!

らくらくパートナー
気分も手間もお財布も、らくらく。
保証人不要のらくらくパートナー

株式会社市川不動産
TEL:048-287-5200
FAX: 048-287-5201

鳩ヶ谷店

埼玉県川口市坂下町2丁目1-23
免許番号：埼玉県免許(14)第5357号
所属団体：(公社)埼玉県宅地建物取引業協会 / (公社)首都圏不動産公正取引協議会

取引形態
仲介