

Sha Maison

積水ハウス品質のお部屋を シャーメゾン ショップ Shop

埼玉高速鉄道

戸塚安行駅 徒歩5分

モバイルで見る



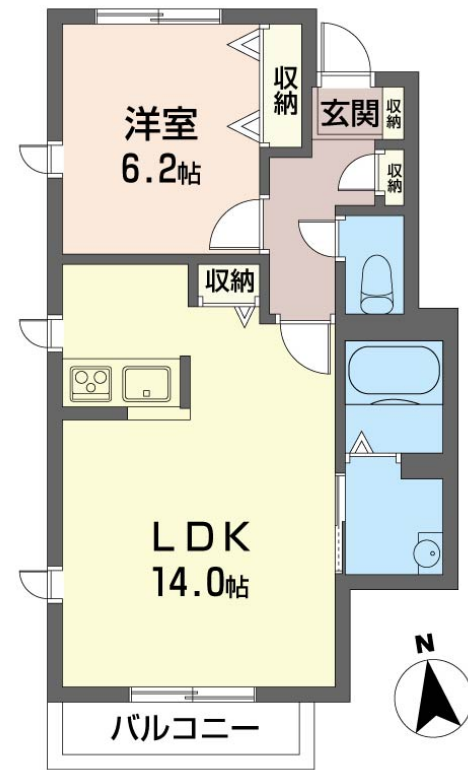
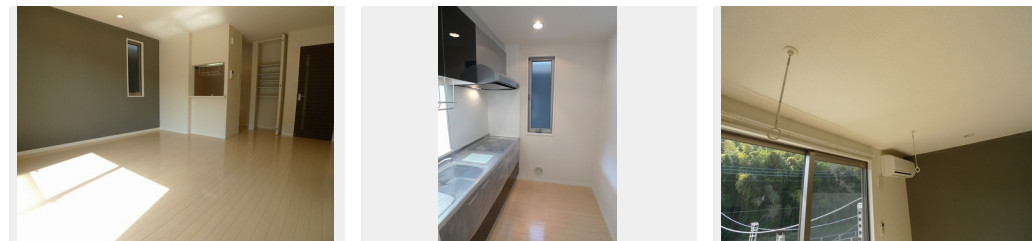
1LDK
アパート

家賃 **86,000 円**

共益費等 7,000 円

敷金 0 ヶ月

礼金 1.5 ヶ月



積水ハウスの賃貸住宅 シャーメゾン

Sha Maison

この物件の
**オススメ
ポイント**

ペット飼育可 (小型犬 1 匹まで)
ペットとの暮らしご相談可能です / エントランスに「オートロック」を採用 / 窓には侵入抑止効果が期待できる「防犯ガラス」を採用しています / 室内のモニターか...

この物件についている **こだわり設備**

- ペット相談可
- オートロック
- 防犯ガラス
- TVモニター付きインターホン
- 浴室乾燥機
- 追い焚き給湯
- エアコン
- 対面キッチン
- 3口コンロ
- コンロ
- 給湯設備
- 洗髪洗面台

駐車場有り / ゴミ集積場 (敷地内) / 高齢者対応可 / ペット相談可 (室内小型犬) / 駐輪場 (屋根付き) / オートロック / LGBTQフレンドリー / 角部屋 / アクセントクロス / フローリング / 雨戸 (シャッタータイプ) / モニタ付ドアホン / 防犯ガラス (合せガラス) / 玄関鍵 (①キー②ロック) / 給湯箇所 (浴室・台所・洗面所) / 給湯器 (ガス) / 給湯器 (追焚機能付) / 浴室乾燥機 (暖房乾燥) / シャワー / 洗濯機置場 (室内) / 洗髪洗面化粧台 / 対面キッチン / ガスコンロ / 3口コンロ / グリル付きコンロ / トイレ (洗浄機能付便座) / バス・トイレ (セパレート) / エアコン (1台設置) / バル

物件名	ドムス B 201号室	間取り	1LDK / 洋室6.2 LDK14 (帖)
アクセス	埼玉高速鉄道 戸塚安行駅 徒歩5分 埼玉高速鉄道 東川口駅 徒歩29分	専有面積 / 向き	46.58㎡ / 南
所在地	埼玉県川口市大字西立野 5 1 0	築年月 / 構造	2008年7月下旬 / 軽量鉄骨・2階-2階建
ランドマーク	-	入居 / 契約期間	2026年5月下旬 / 2年
		駐車場	有り / 月 7,333円 ~ 7,333円 (税込)

入居諸条件備考

シャーメゾンライフSUPPORT24 (月額1,320円税込) にご加入いただきます。ご入居にかかる諸費用として、退去クリーニング費用 (初回契約時) 73,150円 (税込) 鍵交換費用23,650円 (税込) が必要です。 / 火災保険へのご加入が条件となります。 ※ご入居中は、借家人賠償責任保険・個人賠償責任保険が付帯された火災保険へのご加入が必要となります。 積水ハウス不動産グループでは、万一の事故の際、グループが連携して迅速に対応できる「シャーメゾンライフGUARD」(*) へのご加入を推奨しております。 *保険契約の取扱代理店は、積水ハウスシャーメゾンPM東京 (株) および積水ハウスシャーメゾンパートナーズ (株) となります。 / 積水ハウスシャーメゾンパートナーズの保証人不要プラン『らくらくパートナー』に加入が必要です。 [新規契約時] 事務手数料: 33,000円 (税込)、 [毎月] 保証料: 月額賃料等の2% / 諸費用及びその他契約費用は別途打合せ / 【ペット飼育の場合】 ①敷金1ヵ月②ライフアシスト加入必須となります。 / 駐車場の空・料金等につきましては別途お問合せ下さい。 / 更新料: 新賃料の1ヶ月分

No.131223400201

※消費税は10%として計算しています。 ※掲載されている図面・写真等は、作成方法や撮影方法・時期などにより実際とは異なる場合があります。 ※家具や車などは、配置のイメージであり、賃貸物件に付属しておりません (家具家電付き等の表示があるものを除く)。

ポイントがたまる
住んでいるだけでポイントが貯まり、住替え時に家賃が最大3ヶ月分無料に!

らくらくパートナー
気分も手間もお財布も、らくらく。保証人不要のらくらくパートナー

株式会社市川不動産
TEL:048-287-5200
FAX: 048-287-5201

鳩ヶ谷店
埼玉県川口市坂下町2丁目1-23
免許番号: 埼玉県免許(14)第5357号
所属団体: (公社) 埼玉県宅地建物取引業協会 / (公社) 首都圏不動産公正取引協議会

取引形態
仲介