

# Sha Maison

積水ハウス品質のお部屋を シャーメゾン ショップ Shop

J R 武蔵野線

東川口駅 徒歩3分

モバイルで見る



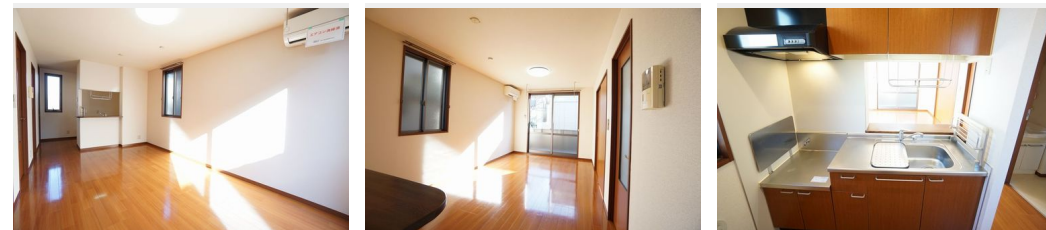
## 1LDK アパート

### 家賃 82,000 円

共益費等 6,000 円

敷金 1 ヶ月

礼金 1 ヶ月



積水ハウスの賃貸住宅 シャーメゾン

## Sha Maison

この物件の  
オススメ  
ポイント

■積水ハウスの賃貸住宅シャーメゾン■ <都市ガス仕様・1LDK1棟4世帯>【周辺施設】J R 武蔵野線・埼玉高速鉄道「東川口駅」まで徒歩3分・西友徒歩4分/260m・ヤマダ電機徒歩4分・・・

### この物件についている こだわり設備

- インターネット 無料(WiFi付)
- TVモニター付き インターホン
- 防犯カメラ
- 対面キッチン
- 給湯設備
- 追い焚き給湯
- 温水洗浄便座
- エアコン

駐車場有り/ゴミ集積場(敷地内)/高齢者対応可/駐輪場(屋根付き)/防犯カメラ/CATV(都市型)/インターネット無料/LGBTQフレンドリー/角部屋/モニター付ドアホン/照明器具(LED)/インターネット無料(Wi-Fi対応)/給湯箇所(浴室・台所・洗面所)/給湯器/給湯器(追焚機能付)/シャワー/洗濯機置場(室内)/洗面化粧台/対面キッチン/トイレ(洗浄機能付便座)/バス・トイレ(セパレート)/エアコン/バルコニー

物件名 GARDEN PLACE II 101号室

アクセス J R 武蔵野線 東川口駅 徒歩3分

所在地 埼玉県川口市東川口1丁目12-16

ランドマーク -

間取り 1LDK/LDK12.9 洋室5.9(帖)

専有面積/向き 43.4㎡/南

築年月/構造 2004年9月下旬/軽量鉄骨・1階-2階建

入居/契約期間 2024年5月中旬/2年

駐車場 有り/月 11,000円 ~ 11,000円(税込)

入居諸条件備考

シャーメゾンライフSUPPORT24(月額880円税込)へ別途加入要。退室時ハウスクリーニング費用として47,190円(税込)ご負担頂きます。鍵交換費用として25,300円(税込)ご負担頂きます。/火災保険へのご加入が条件となります。\*ご入居中は、借家人賠償責任保険・個人賠償責任保険が付帯された火災保険へのご加入が必要となります。積水ハウス不動産グループでは、万一の事故の際、グループが連携して迅速に対応できる「シャーメゾンライフGUARD」(\*)へのご加入を推奨しております。\*保険契約の取扱代理店は、積水ハウス不動産東京(株)および積水ハウス不動産パートナーズ(株)となります。/積水ハウス不動産パートナーズの保証人不要プラン『らくらくパートナー』に加入が必要です。[新規契約時]事務手数料:33,000円(税込)、[毎月]保証料:月額賃料等の2%/諸費用及び、契約に要する費用は別途打合せ/駐車場の空・料金等につきましては別途お問合せ下さい。/更新料:新賃料の1ヶ月分

※消費税は10%として計算しています。※掲載されている図面・写真等は、作成方法や撮影方法・時期などにより実際とは異なる場合があります。※家具や車などは、配置のイメージであり、賃貸物件に付属していません(家具家電付き等の表示があるものを除く)。

**ポイントがたまる**  
住んでいるだけでポイントが貯まり、  
住替え時に家賃が最大3ヶ月分無料に!

**らくらくパートナー**  
気分も手間もお財布も、らくらく。  
保証人不要のらくらくパートナー

### 株式会社山修 東川口店

TEL:048-298-6770  
FAX: 048-298-6708

埼玉県川口市東川口1丁目14-3  
免許番号: 埼玉県免許(8)第15274号  
所属団体: (公財)日本賃貸住宅管理協会 / (公社)埼玉県宅地建物取引業協会 / 全国賃貸管理ビジネス協会 (ほか)

取引形態  
仲介