

# Sha Maison

積水ハウス品質のお部屋を シャーメゾン ショップ Shop

J R 高崎線

熊谷駅 徒歩23分

モバイルで見る



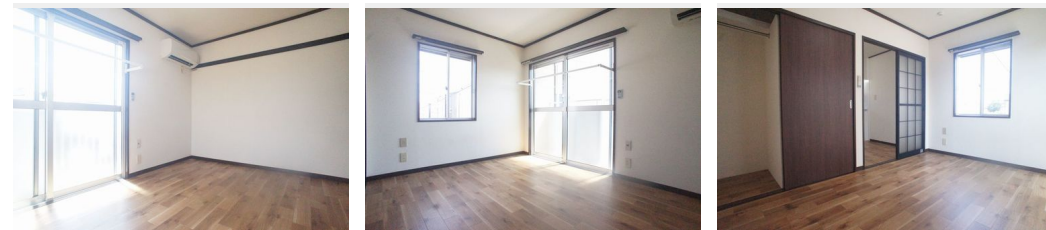
1K  
アパート

家賃 37,000 円

共益費等 3,000 円

敷金 50,000 円

礼金 1 ヶ月



積水ハウスの賃貸住宅 シャーメゾン  
Sha Maison

この物件の  
オススメ  
ポイント

積水ハウス施工の賃貸アパートです。敷地内駐車場ございます（空き要確認）。お問合せ：熊谷のシャーメゾンショップ「(株) エーアンドエム不動産 048-521-1777」。【設備】LED照明／・・・

## この物件についている こだわり設備

- しゃ熱断熱 複層ガラス
- TVモニター付き インターホン
- コンロ
- 給湯設備
- 室内物干
- 温水洗浄便座
- エアコン

駐車場有り／角部屋／しゃ熱断熱複層ガラス／モニター付ドアホン／照明器具（LED）／給湯箇所（浴室・台所）／給湯器（ガス）／シャワー／洗濯機置場（室内）／室内物干し／ガスコンロ／トイレ（洗浄機能付便座）／バス・トイレ（セパレート）／エアコン／バルコニー

物件名 コーポ吉岡 202号室  
アクセス J R 高崎線 熊谷駅 徒歩23分  
秩父鉄道 上熊谷駅 徒歩13分  
所在地 埼玉県熊谷市桜町 2丁目 2-6  
ランドマーク -

間取り 1K／洋室5.4 K4.2 (帖)  
専有面積 / 向き 23.15㎡ / 南  
築年月 / 構造 1989年8月上旬 / 軽量鉄骨・2階-2階建  
入居 / 契約期間 即時 / 2年  
駐車場 有り / 月 4,191円 ~ 4,191円 (税込)

入居諸条件備考

シャーメゾンライフSUPPORT24（月額880円税込）へ別途加入要。退室時ハウスクリーニング費用として36,300円（税込）ご負担頂きます。鍵交換費用として16,500円（税込）ご負担頂きます。／火災保険へのご加入が必要となります。※ご入居中は、借家人賠償責任保険・個人賠償責任保険が付帯された火災保険へのご加入が必要となります。積水ハウス不動産グループでは、万一の事故の際、グループが連携して迅速に対応できる「シャーメゾンライフGUARD」(\*)へのご加入を推奨しております。\*保険契約の取扱代理店は、積水ハウス不動産東京(株)および積水ハウス不動産パートナーズ(株)となります。／積水ハウス不動産パートナーズの保証人不要プラン『らくらくパートナー』に加入が必要です。【新規契約時】事務手数料：33,000円（税込）、【毎月】保証料：月額賃料等の2％／諸費用及び、契約に要する費用は別途打合せ／駐車場の空・料金等につきましては別途お問合せ下さい。／更新料：新賃料の1ヶ月分

※消費税は10%として計算しています。※掲載されている図面・写真等は、作成方法や撮影方法・時期などにより実際とは異なる場合があります。※家具や車などは、配置のイメージであり、賃貸物件に付属していません（家具家電付き等の表示があるものを除く）。

ポイントがたまる  
住んでいるだけでポイントが貯まり、  
住替え時に家賃が最大3ヶ月分無料に!

らくらくパートナー  
気分も手間もお財布も、らくらく。  
保証人不要のらくらくパートナー

株式会社エーアンドエム不動産

TEL:048-521-1604  
FAX: 048-525-8784

埼玉県熊谷市箱田6丁目15-18  
免許番号：埼玉県免許(1)第24225号  
所属団体：(公社)埼玉県宅地建物取引業協会 / (公社)首都圏不動産公正  
取引協議会

取引形態  
仲介