

Sha Maison

積水ハウス品質のお部屋を シャーメゾン ショップ Shop

秩父鉄道

上熊谷駅 徒歩29分

2LDK
アパート

家賃 68,000 円

共益費等 4,500 円

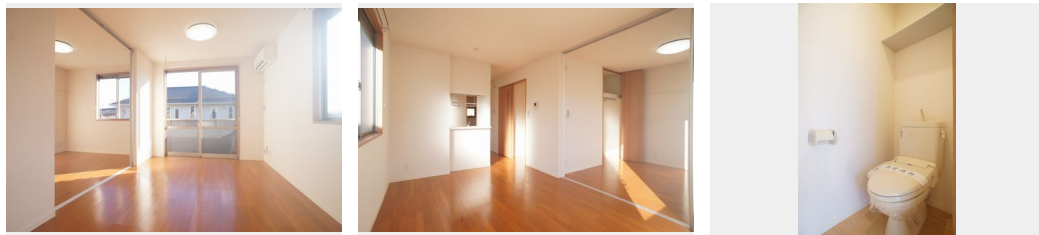
敷金 1ヶ月

礼金 1ヶ月

モバイルで見る



駐車場 無料



積水ハウスの賃貸住宅 シャーメゾン

Sha Maison

この物件の
オススメ
ポイント

インターネット (Wi-Fi) 無料物件、引っ越したその日からWi-Fi利用可能です。各世帯に駐車場が付いております。ローソン円光二丁目店まで徒歩7分・560m/ベルク柿沼店まで徒歩1・・・

この物件についている こだわり設備

- インターネット 無料(WiFi付)
- TVモニター付き インターホン
- 防犯ガラス
- コンロ
- 給湯設備
- 追い焚き給湯
- 浴室乾燥機
- 洗髪洗面台
- エアコン
- フローリング付
- 駐車場無料

駐車場有り/駐輪場(屋根付き)/CATV(都市型)/防音サッシ/LGBTQフレンドリー/高齢者対応可/アクセントクロス/フローリング/モニタ付ドアホン/全身ミラー/照明器具(LED)/インターネット無料(Wi-Fi対応)/防犯ガラス(合せガラス)/玄関鍵(①キー②ロック)/給湯箇所(浴室・台所・洗面所)/給湯器/給湯器(追焚機能付)/浴室乾燥機(暖房乾燥)/シャワー/洗濯機置場(室内)/洗髪洗面化粧台/ガスコンロ/バス・トイレ(セパレート)/エアコン/バルコニー

物件名 サンモール B 201号室
アクセス 秩父鉄道 上熊谷駅 徒歩29分
J R高崎線 熊谷駅 距離3.1km
所在地 埼玉県熊谷市大原 2丁目6-38
ランドマーク -

間取り 2LDK/洋室5.9 洋室5.2 LDK10.9(帖)
専有面積/向き 50.78㎡/南
築年月/構造 2009年1月下旬/軽量鉄骨・2階-2階建
入居/契約期間 2024年6月中旬/2年
駐車場 駐車場付

入居諸条件備考

シャーメゾンライフSUPPORT24(月額880円税込)へ別途加入要。退室時ハウスクリーニング費用として54,450円(税込)ご負担頂きます。鍵交換費用として22,000円(税込)ご負担頂きます。/火災保険へのご加入が条件となります。*ご入居中は、借家人賠償責任保険・個人賠償責任保険が付帯された火災保険へのご加入が必要となります。積水ハウス不動産グループでは、万一の事故の際、グループが連携して迅速に対応できる「シャーメゾンライフGUARD」(*)へのご加入を推奨しております。*保険契約の取扱代理店は、積水ハウス不動産東京(株)および積水ハウス不動産パートナーズ(株)となります。/積水ハウス不動産パートナーズの保証人不要プラン「らくらくパートナー」に加入が必要です。[新規契約時]事務手数料:33,000円(税込)、[毎月]保証料:月額賃料等の2%/諸費用及び、契約に要する費用は別途打合せ/更新料:新賃料の1ヶ月分

※消費税は10%として計算しています。※掲載されている図面・写真等は、作成方法や撮影方法・時期などにより実際とは異なる場合があります。※家具や車などは、配置のイメージであり、賃貸物件に付属していません(家具家電付き等の表示があるものを除く)。

ポイントがたまる
住んでいるだけでポイントが貯まり、
住替え時に家賃が最大3ヶ月分無料に!

らくらくパートナー
気分も手間もお財布も、らくらく。
保証人不要のらくらくパートナー

株式会社エーアンドエム不動産

TEL:048-521-1604
FAX: 048-525-8784

埼玉県熊谷市箱田6丁目15-18
免許番号: 埼玉県免許(1)第24225号
所属団体: (公社)埼玉県宅地建物取引業協会 / (公社)首都圏不動産公正取引協議会

取引形態
仲介