

Sha Maison

積水ハウス品質のお部屋を シャーメゾン ショップ Shop

J R 高崎線

熊谷駅 徒歩25分

モバイルで見る



1K
アパート

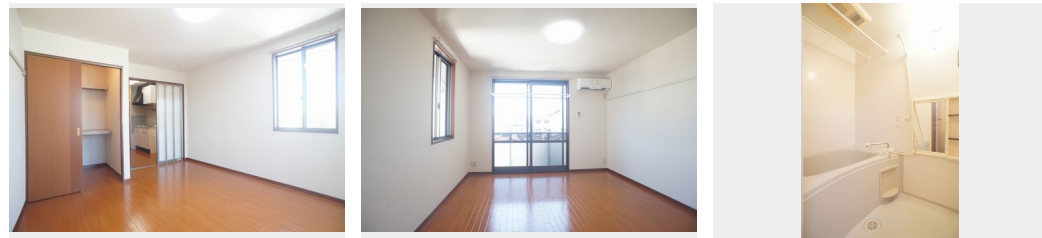
家賃 50,000 円

共益費等 6,000 円

敷金 0 ヶ月

礼金 0 ヶ月

駐車場 無料 礼金 0



積水ハウスの賃貸住宅 シャーメゾン

Sha Maison

この物件の
オススメ
ポイント

積水ハウス施工の賃貸住宅シャーメゾン

室内のモニターから、訪問者の顔を確認できるインターホンです/日用品や季節物もすっきり整頓できるウォークインクローゼット付き

この物件についている こだわり設備

- TVモニター付きインターホン
- WIC・納戸
- 無料 駐車場無料
- 浴室乾燥機
- エアコン
- 室内物干
- コンロ
- 給湯設備
- 洗髪洗面台
- 温水洗浄便座

駐車場有り/高齢者対応可/CATV(都市型)/LGBTQフレンドリー/角部屋/アクセントクロス/モニター付ドアホン/給湯箇所(浴室・台所・洗面所)/給湯器(ガス)/浴室乾燥機(暖房乾燥)/シャワー/洗濯機置場(室内)/洗髪洗面化粧台/室内物干し/ガスコンロ/トイレ(洗浄機能付便座)/バス・トイレ(セパレート)/ウォークインクローゼット/エアコン

物件名 中央ハイツ 202号室
アクセス J R 高崎線 熊谷駅 徒歩25分
秩父鉄道 上熊谷駅 徒歩28分
所在地 埼玉県熊谷市中央 1 丁目 2 7 1
ランドマーク -

間取り 1K/洋室8.8 K2.7(帖)
専有面積/向き 28.2㎡/南
築年月/構造 2003年3月下旬/軽量鉄骨・2階-2階建
入居/契約期間 2026年6月上旬/2年
駐車場 駐車場付

入居諸条件備考

シャーメゾンライフSUPPORT24(月額1,320円税込)にご加入いただきます。ご入居にかかる諸費用として、退去クリーニング費用(初回契約時) 52,800円(税込)が必要です。/火災保険へのご加入が条件となります。*ご入居中は、借家人賠償責任保険・個人賠償責任保険が付帯された火災保険へのご加入が必要となります。積水ハウス不動産グループでは、万一の事故の際、グループが連携して迅速に対応できる「シャーメゾンライフGUARD」(*)へのご加入を推奨しております。*保険契約の取扱代理店は、積水ハウスシャーメゾンP.M.東京(株)および積水ハウスシャーメゾンパートナーズ(株)となります。/積水ハウスシャーメゾンパートナーズの保証人不要プラン『らくらくパートナー』に加入が必要です。【新規契約時】事務手数料:33,000円(税込)、【毎月】保証料:月額賃料等の2%/諸費用及びその他契約費用は別途打合せ/更新料:新賃料の1ヶ月分

※消費税は10%として計算しています。※掲載されている図面・写真等は、作成方法や撮影方法・時期などにより実際とは異なる場合があります。※家具や車などは、配置のイメージであり、賃貸物件に付属していません(家具家電付き等の表示があるものを除く)。

No.13092040020

ポイントがたまる
住んでいるだけでポイントが貯まり、
住替え時に家賃が最大3ヶ月分無料に!

らくらくパートナー
気分も手間もお財布も、らくらく。
保証人不要のらくらくパートナー

株式会社エーアンドエム不動産

TEL:048-521-1604
FAX: 048-525-8784

埼玉県熊谷市箱田6丁目15-18
免許番号: 埼玉県免許(1)第24225号
所属団体: (公社)埼玉県宅地建物取引業協会 / (公社)首都圏不動産公正取引協議会

取引形態
仲介