

Sha Maison

積水ハウス品質のお部屋を シャーメゾン ショップ Shop

秩父鉄道

ひろせ野鳥の森駅 徒歩6分

モバイルで見る



3K
アパート

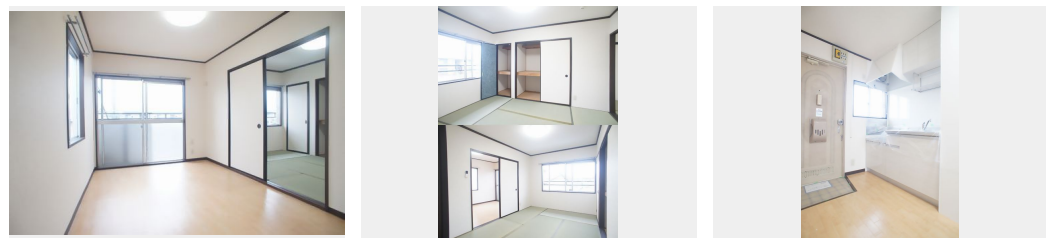
家賃 39,000 円

共益費等 6,000 円

敷金 0 ヶ月

礼金 0 ヶ月

駐車場 無料 礼金 0



積水ハウスの賃貸住宅 シャーメゾン

Sha Maison

この物件の
オススメ
ポイント

積水ハウス施工の賃貸住宅シャーメゾン
インターネットが無料で入居後すぐに使えます

この物件についている こだわり設備



インターネット
無料(WiFi付)



駐車場無料



給湯設備



温水洗浄便座

駐車場有り / CATV (都市型) / LGBTQフレンドリー / 高齢者対応可 / インターネット無料 (Wi-Fi対応) / 給湯器 / シャワー / 洗濯機置場 (室内) / 洗面化粧台 / トイレ (洗浄機能付便座) / バス・トイレ (セパレート) / バルコニー

物件名 松原 ハイツ A 201号室
アクセス 秩父鉄道 ひろせ野鳥の森駅 徒歩6分
秩父鉄道 大麻生駅 徒歩23分
所在地 埼玉県熊谷市広瀬 6 6 3
ランドマーク -

間取り 3K / 洋室5.5 和室5.2 和室5.6 K4 (帖)
専有面積 / 向き 42.0㎡ / 南
築年月 / 構造 1986年9月下旬 / 軽量鉄骨・2階-2階建
入居 / 契約期間 2026年6月中旬 / 2年
駐車場 駐車場付

入居諸条件備考

シャーメゾンライフSUPPORT24 (月額1,320円税込)にご加入いただけます。ご入居にかかる諸費用として、退去クリーニング費用 (初回契約時) 68,200円 (税込) 鍵交換費用15,400円 (税込) が必要です。火災保険への加入が条件となります。※ご入居中は、借家人賠償責任保険・個人賠償責任保険が付帯された火災保険への加入が必要となります。積水ハウス不動産グループでは、万一の事故の際、グループが連携して迅速に対応できる「シャーメゾンライフGUARD」(*)への加入を推奨しております。*保険契約の取扱代理店は、積水ハウスシャーメゾンPM東京 (株) および積水ハウスシャーメゾンパートナーズ (株) となります。積水ハウスシャーメゾンパートナーズの保証人不要プラン『らくらくパートナー』に加入が必要です。【新規契約時】事務手数料: 33,000円 (税込)、【毎月】保証料: 月額賃料等の2% / 諸費用及びその他契約費用は別途打合せ / 更新料: 新賃料の1ヶ月分

No.130059400201

※消費税は10%として計算しています。※掲載されている図面・写真等は、作成方法や撮影方法・時期などにより実際とは異なる場合があります。※家具や車などは、配置のイメージであり、賃貸物件に付属していません (家具家電付き等の表示があるものを除く)。

ポイントがたまる
住んでいるだけでポイントが貯まり、
住替え時に家賃が最大3ヶ月分無料に!

らくらくパートナー
気分も手間もお財布も、らくらく。
保証人不要のらくらくパートナー

株式会社末広不動産
TEL:048-522-1112
FAX: 048-522-1113

埼玉県熊谷市筑波 2丁目14
免許番号: 埼玉県免許(11)第10244号
所属団体: (公財) 日本賃貸住宅管理協会 / (公社) 埼玉県宅地建物取引業協会 / (公社) 首都圏不動産公正取引協議会

取引形態
仲介