

Sha Maison

積水ハウス品質のお部屋を シャーメゾン ショップ Shop

東武東上線

霞ヶ関駅 徒歩8分

モバイルで見る



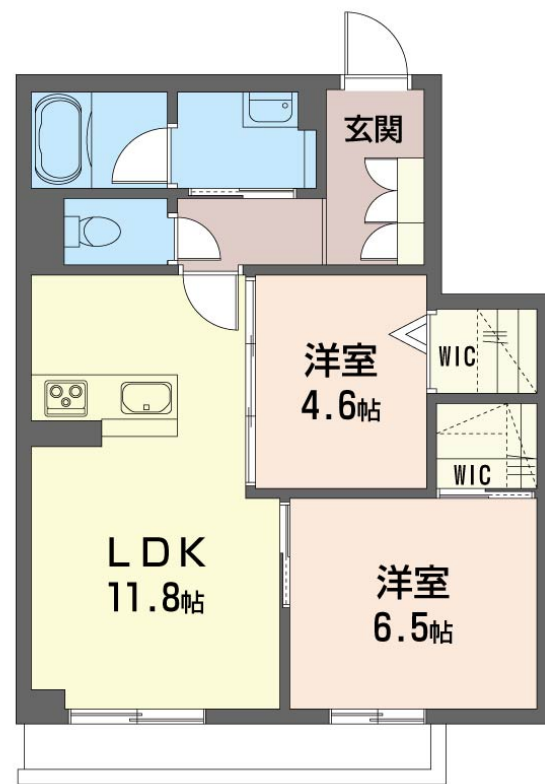
2LDK アパート

家賃 87,500 円

共益費等 8,000 円

敷金 0 ヶ月

礼金 1.5 ヶ月



この物件の
オススメ
ポイント

■ホテルライク仕様（屋内共用廊下タイプ）シャーメゾン！
上階からの音を大幅に抑える高遮音床システム「シャイド」を
採用／街並みに調和する緑豊かな敷地計画「シャーメゾンガー
デンズ」を採・・・

この物件についている こだわり設備

- 高遮音床システム
- インターネット無料(WiFi付)
- TVモニター付きインターホン
- シャーメゾンガーデンズ
- オートロック
- WIC・納戸
- 屋内共用廊下タイプ
- 防犯カメラ
- エアコン全室
- 宅配BOX
- 防犯ガラス
- 浴室乾燥機

駐車場有り／高遮音床システム「SHAIDD55」／ホテルライク／宅配BOX／ゴミ集積場（敷地内）／高齢者対応可／駐輪場（屋根付き）／オートロック／防犯カメラ／BS／インターネット無料／シャーメゾンガーデンズ／LGBTQフレンドリー／アクセントクロス／複層ガラス／雨戸（シャッタータイプ）／モニター付ドアホン／全身ミラー／照明器具（LED）／インターネット無料（Wi-Fi対応）／防犯ガラス（合せガラス）／玄関鍵（①キー②ロック）／給湯箇所（浴室・台所・洗面所）／エコジョーズ／給湯器（追焚機能付）／浴室乾燥機（暖房乾燥）／シャワー／ユニットバ

物件名 リアン・シャテーニユ 103号室

アクセス 東武東上線 霞ヶ関駅 徒歩8分

所在地 埼玉県川越市大字的場 2 2 8 5 - 1

ランドマーク -

間取り 2LDK / LDK 11.8 洋室 6.5 洋室 4.6 (帖)

専有面積 / 向き 55.2㎡ / 南

築年月 / 構造 2023年11月下旬 / 軽量鉄骨・1階-2階建

入居 / 契約期間 2026年8月上旬 / 2年

駐車場 なし

入居諸条件備考

シャーメゾンライフSUPPORT24（月額1,320円税込）にご加入いただきます。ご入居にかかる諸費用として、退去クリーニング費用（初回契約時）83,380円（税込）鍵交換費用12,100円（税込）が必要です。／火災保険へのご加入が条件となります。※ご入居中は、借家人賠償責任保険・個人賠償責任保険が付帯された火災保険へのご加入が必要となります。積水ハウス不動産グループでは、万一の事故の際、グループが連携して迅速に対応できる「シャーメゾンライフGUARD」(*)へのご加入を推奨しております。*保険契約の取扱代理店は、積水ハウスシャーメゾンPM東京（株）および積水ハウスシャーメゾンパートナーズ（株）となります。／積水ハウスシャーメゾンパートナーズの保証人不要プラン『らくらくパートナー』に加入が必要です。【新規契約時】事務手数料：33,000円（税込）、【毎月】保証料：月額賃料等の2％／諸費用及びその他契約費用は別途打合せ／更新料：新賃料の1ヶ月分

No.133727700103

※消費税は10%として計算しています。※掲載されている図面・写真等は、作成方法や撮影方法・時期などにより実際とは異なる場合があります。※家具や車などは、配置のイメージであり、賃貸物件に付属していません（家具家電付き等の表示があるものを除く）。

ポイントがたまる
住んでいるだけでポイントが貯まり、
住替え時に家賃が最大3ヶ月分無料に!

らくらくパートナー
気分も手間もお財布も、らくらく。
保証人不要のらくらくパートナー

株式会社住研川越
TEL:049-225-7070
FAX: 049-226-3636

埼玉県川越市脇田町 1 8 - 1 川越駅前ビル 2 F
免許番号：埼玉県免許(6)第19126号
所属団体：(公社)埼玉県宅地建物取引業協会 / (公社)首都圏不動産公正取引協議会

取引形態
仲介