

# Sha Maison

積水ハウス品質のお部屋を シャーメゾン ショップ Shop

東武東上線

川越駅 バス15分 徒歩8分

モバイルで見る



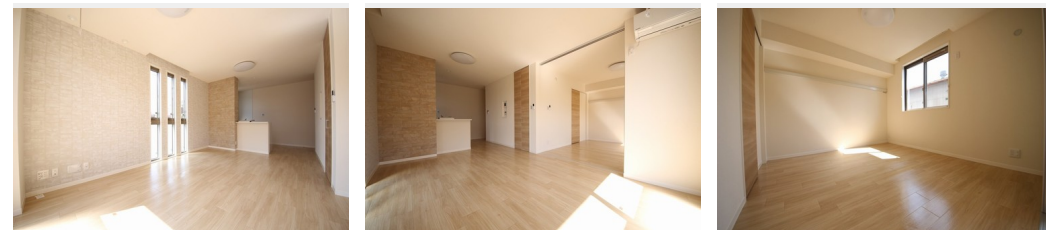
2LDK  
アパート

家賃 87,500 円

共益費等 5,500 円

敷金 1 ヶ月

礼金 1 ヶ月



積水ハウスの賃貸住宅 シャーメゾン

Sha Maison

この物件の  
オススメ  
ポイント

間取りはカップル・ファミリー層におすすめのカウンターキッチン  
の2LDKタイプです！敷地内には駐車場（要空確認・別途契約）や屋根付き駐輪場があります♪ペットと暮らせるシャ  
ーメゾンです・・・

## この物件についている こだわり設備

- シャーメゾン ガーデنز
- 高遮音床 システム
- インターネット 無料(WiFi付)
- TVモニター付き インターホン
- 防犯カメラ
- 防犯ガラス
- ペット相談可
- 対面 キッチン
- コンロ
- 3口コンロ
- IHクッキング ヒーター
- 給湯設備

駐車場有り/高遮音床システム「SHAIDD55」/ゴミ集積場（敷地内）/ペット相談可（犬・猫可）/駐輪場（屋根付き）/防犯カメラ/BS/インターネット無料/シャーメゾンガーデنز/LGBTQフレンドリー/高齢者対応可/角部屋/アクセントクロス/複層ガラス/雨戸（シャッタータイプ）/モニタ付ドアホン/全身ミラー/照明器具（LED）/インターネット無料（WiFi対応）/防犯ガラス（合せガラス）/玄関鍵（①キー②ロック）/給湯箇所（浴室・台所・洗面所）/給湯器（ガス）/エコジョーズ/給湯器（追焚機能付）/浴室乾燥機（暖房乾燥）/シャ

物件名	リヴェール B 101号室	間取り	2LDK/洋室6.4 洋室5.2 LDK12.6 (帖)
アクセス	東武東上線 川越駅 バス15分、康生会病院前 バス停 徒歩8分	専有面積 / 向き	58.27㎡ / 南
所在地	埼玉県川越市大字山田1935-1	築年月 / 構造	2019年2月下旬 / 軽量鉄骨・1階-2階建
ランドマーク	-	入居 / 契約期間	2024年5月中旬 / 2年
		駐車場	有り / 月 5,500円 ~ 5,500円 (税込)

入居諸条件備考

シャーメゾンライフSUPPORT24（月額880円税込）へ別途加入要。退室時ハウスクリーニング費用として58,080円（税込）ご負担頂きます。鍵交換費用として11,000円（税込）ご負担頂きます。/火災保険へのご加入が条件となります。\*ご入居中は、借家人賠償責任保険・個人賠償責任保険が付帯された火災保険へのご加入が必要となります。積水ハウス不動産グループでは、万一の事故の際、グループが連携して迅速に対応できる「シャーメゾンライフGUARD」(\*)へのご加入を推奨しております。\*保険契約の取扱代理店は、積水ハウス不動産東京（株）および積水ハウス不動産パートナーズ（株）となります。/積水ハウス不動産パートナーズの保証人不要プラン『らくらくパートナー』に加入が必要です。【新規契約時】事務手数料：33,000円（税込）、[毎月]保証料：月額賃料等の2%/諸費用及び、契約に要する費用は別途打合せ/駐車場の空・料金等につきましては別途お問合せ下さい。/更新料：新賃料の1ヶ月分

※消費税は10%として計算しています。※掲載されている図面・写真等は、作成方法や撮影方法・時期などにより実際とは異なる場合があります。※家具や車などは、配置のイメージであり、賃貸物件に付属していません（家具家電付き等の表示があるものを除く）。

**ポイントがたまる**  
住んでいるだけでポイントが貯まり、住替え時に家賃が最大3ヶ月分無料に!

**らくらくパートナー**  
気分も手間もお財布も、らくらく。保証人不要のらくらくパートナー

株式会社住研川越  
TEL:049-225-7070  
FAX: 049-226-3636

埼玉県川越市脇田町18-1川越駅前ビル2F  
免許番号：埼玉県免許(5)第19126号  
所属団体：(公社)埼玉県宅地建物取引業協会 / (公社)首都圏不動産公正取引協議会

取引形態  
仲介