

Sha Maison

積水ハウス品質のお部屋を シャーメゾン ショップ Shop

西武新宿線

本川越駅 徒歩6分

モバイルで見る



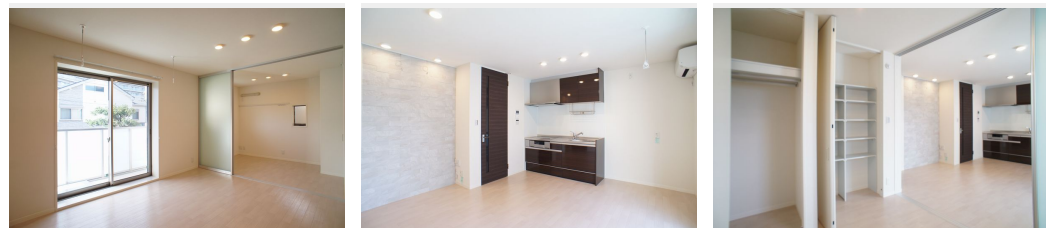
1LDK
マンション

家賃 **94,000 円**

共益費等 6,000 円

敷金 0 ヶ月

礼金 1.5 ヶ月



積水ハウスの賃貸住宅 シャーメゾン

Sha Maison

この物件の
おすすめ
ポイント

積水ハウス施工のシャーメゾン

上階からの音を大幅に抑える高遮音床システム「シャイド」を採用／街並みに調和する緑豊かな敷地計画「シャーメゾンガーデンズ」を採用／エントランスに「オート・・・」

この物件についている こだわり設備

- 高遮音床システム
- 防犯ガラス
- エアコン
- シャーメゾンガーデンズ
- TVモニター付きインターホン
- 3口コンロ
- オートロック
- 浴室乾燥機
- IHクッキングヒーター
- 防犯カメラ
- 追い焚き給湯
- 室内物干

高遮音床システム「SHAIDD55」／都市ガス／ゴミ集積場（敷地内）／駐輪場／オートロック／防犯カメラ／CATV（都市型）／BS／シャーメゾンガーデンズ／LGBTQフレンドリー／高齢者対応可／角部屋／アクセントクロス／ピックアップレール／スライディングスクリーン／複層ガラス／雨戸（シャッタータイプ）／モニタ付ドアホン／全身ミラー／照明器具（LED）／防犯ガラス（合せガラス）／玄関鍵（①キー②ロック）／給湯箇所（浴室・台所・洗面所）／給湯器（ガス）／エコジョーズ／給湯器（追焚機能付）／浴室乾燥機（暖房乾燥）／シャワー／ユニットバス1318／洗濯機

物件名	アネシス 202号室	間取り	1LDK／洋室4.3 LDK11（帖）
アクセス	西武新宿線 本川越駅 徒歩6分 東武東上線 川越市駅 徒歩10分	専有面積 / 向き	40.07㎡ / 西
所在地	埼玉県川越市連雀町 2 5 - 7	築年月 / 構造	2017年11月下旬 / 重量鉄骨・2階-3階建
ランドマーク	-	入居 / 契約期間	2026年5月中旬 / 2年
		駐車場	なし

入居諸条件備考

シャーメゾンライフSUPPORT24（月額1,320円税込）にご加入いただきます。ご入居にかかる諸費用として、退去クリーニング費用（初回契約時）68,200円（税込）鍵交換費用12,100円（税込）が必要です。／火災保険へのご加入が条件となります。※ご入居中は、借家人賠償責任保険・個人賠償責任保険が付帯された火災保険へのご加入が必要となります。積水ハウス不動産グループでは、万一の事故の際、グループが連携して迅速に対応できる「シャーメゾンライフGUARD」(*)へのご加入を推奨しております。*保険契約の取扱代理店は、積水ハウスシャーメゾンPM東京（株）および積水ハウスシャーメゾンパートナーズ（株）となります。／積水ハウスシャーメゾンパートナーズの保証人不要プラン『らくらくパートナー』にご加入が必要です。【新規契約時】事務手数料：33,000円（税込）、【毎月】保証料：月額賃料等の2％／諸費用及びその他契約費用は別途打合せ／更新料：新賃料の1ヶ月分

No.13370960020

※消費税は10%として計算しています。※掲載されている図面・写真等は、作成方法や撮影方法・時期などにより実際とは異なる場合があります。※家具や車などは、配置のイメージであり、賃貸物件に付属していません（家具家電付き等の表示があるものを除く）。

ポイントがたまる
住んでいるだけでポイントが貯まり、住替え時に家賃が最大3ヶ月分無料に!

らくらくパートナー
気分も手間もお財布も、らくらく。保証人不要のらくらくパートナー

有限会社ユートク・ホームズ

TEL:049-227-0808
FAX: 049-227-0809

埼玉県川越市新富町1丁目16-4 マスコビル1F
免許番号：埼玉県免許(4)第20738号
所属団体：（公社）全日本不動産協会／全国賃貸管理ビジネス協会／（公社）首都圏不動産公正取引協議会

取引形態
仲介