

Sha Maison

積水ハウス品質のお部屋を シャーメゾン ショップ Shop

東武東上線

川越駅 徒歩6分

モバイルで見る



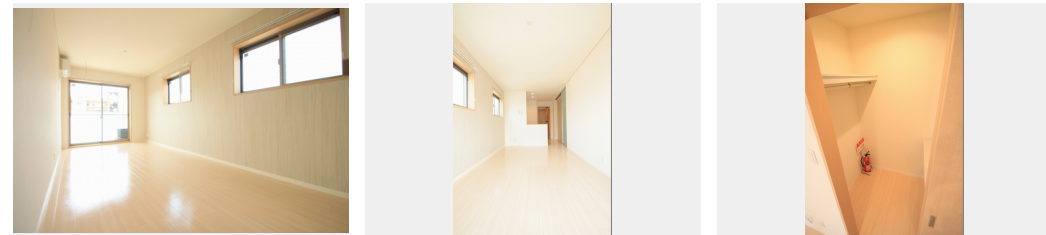
1LDK
マンション

家賃 94,000 円

共益費等 5,000 円

敷金 1 ヶ月

礼金 1.5 ヶ月



積水ハウスの賃貸住宅 シャーメゾン

Sha Maison

この物件の
オススメ
ポイント

☆東武東上線&JR川越線「川越駅」まで徒歩6分☆☆積水ハウス施工の3階賃貸住宅シャーメゾン☆インターネットWi-Fi無料設備導入☆都市ガス供給物件☆防犯カメラ・オートロック付きで・・・

この物件についている こだわり設備

- 高遮音床システム
- 宅配BOX
- しゃ熱断熱複層ガラス
- インターネット無料(WiFi付)
- TVモニター付きインターホン
- オートロック
- 防犯カメラ
- 防犯ガラス
- 警備システム
- 対面キッチン
- コンロ
- 給湯設備

駐車場有り/高遮音床システム「SHAIDD55」/宅配BOX/ゴミ集積場(敷地内)/駐輪場(屋根付き)/オートロック/防犯カメラ/BS/CATV(都市型)/LGBTQフレンドリー/角部屋/スライディングスクリーン/しゃ熱断熱複層ガラス/雨戸(シャッタータイプ)/モニター付ドアホン/インターネット無料(Wi-Fi対応)/防犯ガラス(合せガラス)/玄関鍵(①キー②ロック)/ホームセキュリティ(エルコネット)/給湯箇所(浴室・台所・洗面所)/給湯器/給湯器(追焚機能付)/浴室乾燥機(暖房乾燥)/シャワー/洗濯機置場(室内)/洗髪洗面化粧台/室内物干し

物件名 ルビコーネ川越 203号室
アクセス 東武東上線 川越駅 徒歩6分
西武新宿線 本川越駅 徒歩14分
所在地 埼玉県川越市協田本町18-31
ランドマーク -

間取り 1LDK/洋室5.4 LDK13.4(帖)
専有面積/向き 44.63㎡/南西
築年月/構造 2013年3月中旬/鉄骨・2階-3階建
入居/契約期間 2024年6月上旬/2年
駐車場 有り/月13,619円~13,619円(税込)

入居諸条件備考

シャーメゾンライフSUPPORT24(月額880円税込)へ別途加入要。退室時ハウスクリーニング費用として47,190円(税込)ご負担頂きます。鍵交換費用として23,650円(税込)ご負担頂きます。/火災保険へのご加入が必要となります。*ご入居中は、借家人賠償責任保険・個人賠償責任保険が付帯された火災保険へのご加入が必要となります。積水ハウス不動産グループでは、万一の事故の際、グループが連携して迅速に対応できる「シャーメゾンライフGUARD」(*)へのご加入を推奨しております。*保険契約の取扱代理店は、積水ハウス不動産東京(株)および積水ハウス不動産パートナーズ(株)となります。/積水ハウス不動産パートナーズの保証人不要プラン「らくらくパートナー」に加入が必要です。[新規契約時]事務手数料:33,000円(税込)、[毎月]保証料:月額賃料等の2%/諸費用及び、契約に要する費用は別途打合せ/駐車場の空・料金等につきましては別途お問合せ下さい。/更新料:新賃料の1ヶ月分

※消費税は10%として計算しています。※掲載されている図面・写真等は、作成方法や撮影方法・時期などにより実際とは異なる場合があります。※家具や車などは、配置のイメージであり、賃貸物件に付属していません(家具家電付き等の表示があるものを除く)。

ポイントがたまる
住んでいるだけでポイントが貯まり、
住替え時に家賃が最大3ヶ月分無料に!

らくらくパートナー
気分も手間もお財布も、らくらく。
保証人不要のらくらくパートナー

株式会社天極 川越東口店

TEL:049-223-7911
FAX: 049-223-7510

埼玉県川越市協田町27-1中島ビル1F
免許番号:埼玉県免許(10)第11549号
所属団体:(公社)全日本不動産協会/(公社)首都圏不動産公正取引協議

取引形態
仲介