

Sha Maison

積水ハウス品質のお部屋を シャーメゾン ショップ Shop

東武東上線

新河岸駅 徒歩3分

モバイルで見る



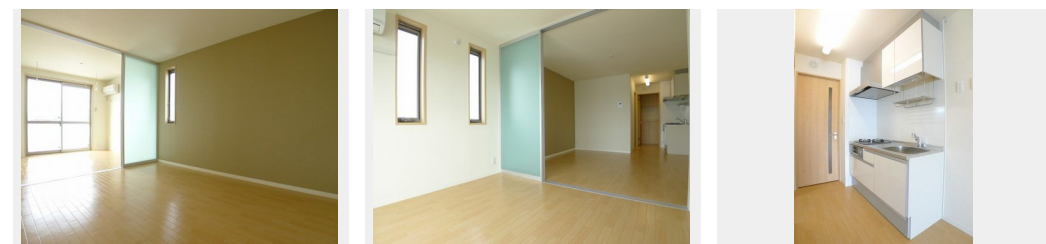
1LDK
アパート

家賃 **68,000 円**

共益費等 6,000 円

敷金 0 ヶ月

礼金 1 ヶ月



積水ハウスの賃貸住宅 シャーメゾン

Sha Maison

この物件の
オススメ
ポイント

積水ハウス施工のシャーメゾン

上階からの音を大幅に抑える高遮音床システム「シャイド」を採用／インターネットが無料で入居後すぐに使えます／防犯カメラが設置されている物件です／窓には侵・・・

この物件についている **こだわり設備**

- 高遮音床システム
- インターネット無料(WiFi付)
- 防犯カメラ
- 防犯ガラス
- TVモニター付きインターホン
- 浴室乾燥機
- 追い焚き給湯
- エアコン
- 室内物干
- コンロ
- 給湯設備
- 洗濯洗面台

高遮音床システム「SHAIDD55」／高齢者対応可／防犯カメラ／BS／LGBTQフレンドリー／角部屋／アクセントクロス／スライディングスクリーン／複層ガラス／雨戸（シャッタータイプ）／モニター付ドアホン／インターネット無料（Wi-Fi対応）／防犯ガラス（合せガラス）／玄関鍵（①キー②ロック）／給湯箇所（浴室・台所・洗面所）／給湯器（ガス）／給湯器（追焚機能付）／浴室乾燥機（暖房乾燥）／シャワー／洗濯機置場（室内）／洗濯洗面化粧台／室内物干し／ガスコンロ／2口コンロ／グリル付きコンロ／トイレ（洗浄機能付便座）／バス・トイレ（セパレート）／エアコ

物件名 メイソン ブランシュ 203号室

アクセス 東武東上線 新河岸駅 徒歩3分
東武東上線 川越駅 距離2.5km

所在地 埼玉県川越市大字砂新田72-4

ランドマーク -

間取り 1LDK／洋室4.9 LDK10 (帖)

専有面積 / 向き 35.51㎡ / 南西

築年月 / 構造 2013年3月下旬 / 軽量鉄骨・2階-2階建

入居 / 契約期間 2026年6月下旬 / 2年

駐車場 なし

入居諸条件備考

シャーメゾンライフSUPPORT24（月額1,320円税込）にご加入いただきます。ご入居にかかる諸費用として、退去クリーニング費用（初回契約時）63,030円（税込）鍵交換費用21,450円（税込）が必要です。／火災保険へのご加入が条件となります。※ご入居中は、借家人賠償責任保険・個人賠償責任保険が付帯された火災保険へのご加入が必要となります。積水ハウス不動産グループでは、万一の事故の際、グループが連携して迅速に対応できる「シャーメゾンライフGUARD」(*)へのご加入を推奨しております。*保険契約の取扱代理店は、積水ハウスシャーメゾンPM東京(株)および積水ハウスシャーメゾンパートナーズ(株)となります。／積水ハウスシャーメゾンパートナーズの保証人不要プラン『らくらくパートナー』に加入が必要です。【新規契約時】事務手数料：33,000円(税込)、【毎月】保証料：月額賃料等の2%／諸費用及びその他契約費用は別途打合せ／更新料：新賃料の1ヶ月分

No.131776900203

※消費税は10%として計算しています。※掲載されている図面・写真等は、作成方法や撮影方法・時期などにより実際とは異なる場合があります。※家具や車などは、配置のイメージであり、賃貸物件に付属していません（家具家電付き等の表示があるものを除く）。

ポイントがたまる
住んでいるだけでポイントが貯まり、住替え時に家賃が最大3ヶ月分無料に!

らくらくパートナー
気分も手間もお財布も、らくらく。保証人不要のらくらくパートナー

有限会社ユートク・ホームズ

TEL:049-227-0808
FAX: 049-227-0809

埼玉県川越市新富町1丁目16-4 マスコビル1F
免許番号：埼玉県免許(4)第20738号
所属団体：(公社)全日本不動産協会／全国賃貸管理ビジネス協会／(公社)首都圏不動産公正取引協議会

取引形態
仲介