

# Sha Maison

積水ハウス品質のお部屋を シャーメゾン ショップ Shop

東武東上線

川越市駅 徒歩27分

モバイルで見る



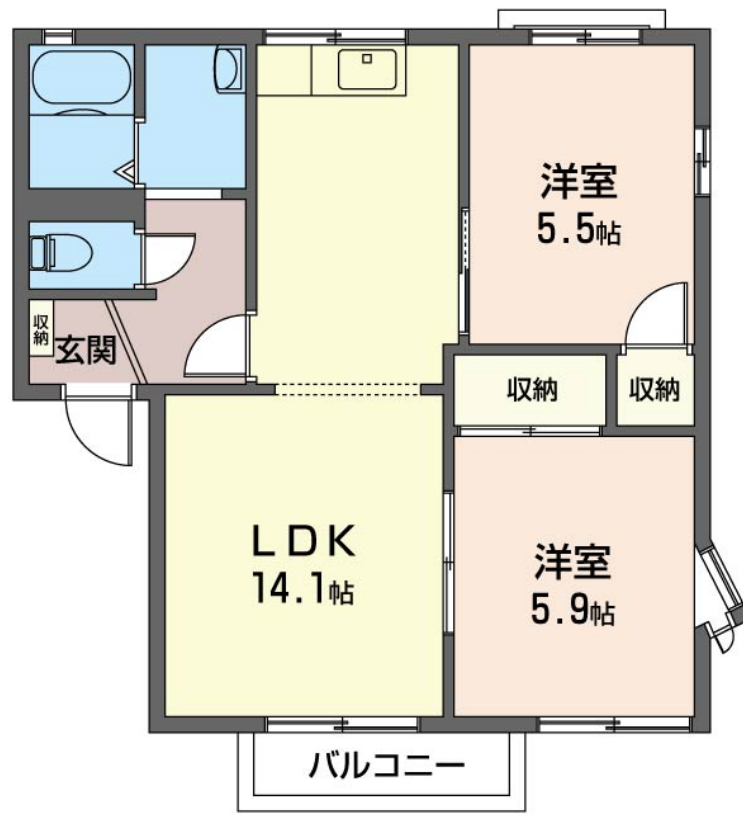
## 2LDK アパート

### 家賃 61,000 円

共益費等 6,000 円

敷金 0 ヶ月

礼金 1 ヶ月

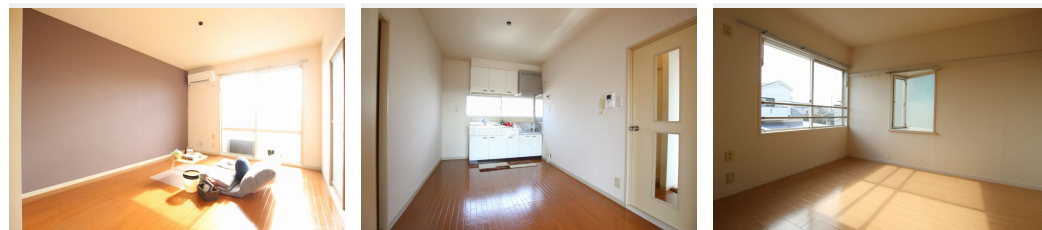


この物件の  
オススメ  
ポイント

積水ハウス施工の賃貸住宅

室内のモニターから、訪問者の顔を確認できるインターホンです

### この物件についている こだわり設備



積水ハウスの賃貸住宅 シャーメゾン

## Sha Maison

駐車場有り/高齢者対応可/駐輪場(屋根付き)/CATV(都市型)/インターネット対応(CATV)/LGBTQフレンドリー/角部屋/アクセントクロス/雨戸(シャッタータイプ)/モニタ付ドアホン/給湯箇所(浴室・台所・洗面所)/給湯器(ガス)/シャワー/洗濯機置場(室内)/洗面化粧台/室内物干し/トイレ(洗浄機能付便座)/バス・トイレ(セパレート)/エアコン/バルコニー

物件名 ソレイユ I 201号室  
アクセス 東武東上線 川越市駅 徒歩27分  
西武新宿線 本川越駅 徒歩30分  
所在地 埼玉県川越市石原町2丁目45-6  
ランドマーク -

間取り 2LDK/洋室5.9 洋室5.5 LDK14.1(帖)  
専有面積/向き 54.7㎡/南  
築年月/構造 1993年5月下旬/軽量鉄骨・2階-2階建  
入居/契約期間 2026年6月下旬/2年  
駐車場 なし

入居諸条件備考

シャーメゾンライフSUPPORT24(月額1,320円税込)にご加入いただきます。ご入居にかかる諸費用として、退去クリーニング費用(初回契約時)78,320円(税込)鍵交換費用19,800円(税込)が必要です。/火災保険へのご加入が条件となります。\*ご入居中は、借家人賠償責任保険・個人賠償責任保険が付帯された火災保険へのご加入が必要です。積水ハウス不動産グループでは、万一の事故の際、グループが連携して迅速に対応できる「シャーメゾンライフGUARD」(\*)へのご加入を推奨しております。\*保険契約の取扱代理店は、積水ハウスシャーメゾンPM東京(株)および積水ハウスシャーメゾンパートナーズ(株)となります。/積水ハウスシャーメゾンパートナーズの保証人不要プラン『らくらくパートナー』にご加入が必要です。【新規契約時】事務手数料:33,000円(税込)、【毎月】保証料:月額賃料等の2%/諸費用及びその他契約費用は別途打合せ/更新料:新賃料の1ヶ月分

No.130257400201

※消費税は10%として計算しています。※掲載されている図面・写真等は、作成方法や撮影方法・時期などにより実際とは異なる場合があります。※家具や車などは、配置のイメージであり、賃貸物件に付属していません(家具家電付き等の表示があるものを除く)。

**ポイントがたまる**  
住んでいるだけでポイントが貯まり、住替え時に家賃が最大3ヶ月分無料に!

**らくらくパートナー**  
気分も手間もお財布も、らくらく。保証人不要のらくらくパートナー

### 株式会社天極 川越市駅店

TEL:049-222-7311  
FAX: 049-224-6271

埼玉県川越市六軒町1丁目3-1八潮ビル1F  
免許番号: 埼玉県免許(10)第11549号  
所属団体: (公社)埼玉県宅地建物取引業協会 / (公社)首都圏不動産公正取引協議会

取引形態  
仲介