

# Sha Maison

積水ハウス品質のお部屋を シャーメゾン ショップ Shop

東武東上線

霞ヶ関駅 徒歩8分

モバイルで見る



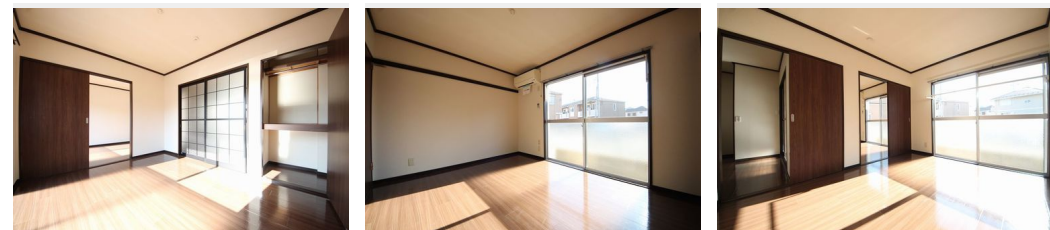
2DK  
アパート

家賃 44,000 円

共益費等 5,500 円

敷金 1 ヶ月

礼金 1 ヶ月



積水ハウスの賃貸住宅 シャーメゾン

Sha Maison

この物件の  
オススメ  
ポイント

【積水ハウス施工賃貸住宅】東武東上線『霞ヶ関駅』まで徒歩8分の立地です【周辺施設】マツモトキヨシまで徒歩5分、ミニストップまで徒歩7分、郵便局（名細局）まで徒歩4分です【設備・構造・・・

### この物件についている こだわり設備

- インターネット 無料(WiFi付)
- インターネット 無料(WiFi付)
- コンロ
- コンロ
- 給湯設備
- 室内物干
- 温水洗浄便座
- エアコン
- 専用庭

駐車場有り/高齢者対応可/CATV(都市型)/LGBTQフレンドリー/アクセントクロス/照明器具(LED)/インターネット無料(Wi-Fi対応)/給湯箇所(浴室・台所)/給湯器(ガス)/シャワー/洗濯機置場(室内)/室内物干し/ガスコンロ/2口コンロ/グリル付きコンロ/トイレ(洗浄機能付便座)/バス・トイレ(セパレート)/床下収納庫/エアコン/専用庭

物件名	数野 ハイツ B 103号室	間取り	2DK/洋室5.7 洋室5.6 DK7(帖)
アクセス	東武東上線 霞ヶ関駅 徒歩8分 J R川越線 的場駅 徒歩23分	専有面積 / 向き	36.0㎡ / 南西
所在地	埼玉県川越市大字上戸 2 9 7 - 5	築年月 / 構造	1985年2月下旬 / 軽量鉄骨・1階-2階建
ランドマーク	-	入居 / 契約期間	2024年5月中旬 / 2年
		駐車場	有り / 月 5,000円 ~ 5,000円 (税込)

入居諸条件備考

シャーメゾンライフSUPPORT24(月額880円税込)へ別途加入要。退室時ハウスクリーニング費用として43,560円(税込)ご負担頂きます。鍵交換費用として16,500円(税込)ご負担頂きます。/火災保険へのご加入が必要となります。\*ご入居中は、借家人賠償責任保険・個人賠償責任保険が付帯された火災保険へのご加入が必要となります。積水ハウス不動産グループでは、万一の事故の際、グループが連携して迅速に対応できる「シャーメゾンライフGUARD」(\*)へのご加入を推奨しております。\*保険契約の取扱代理店は、積水ハウス不動産東京(株)および積水ハウス不動産パートナーズ(株)となります。/積水ハウス不動産パートナーズの保証人不要プラン『らくらくパートナー』に加入が必要です。【新規契約時】事務手数料:33,000円(税込)、[毎月]保証料:月額賃料等の2%/諸費用及び、契約に要する費用は別途打合せ/駐車場の空・料金等につきましては別途お問合せ下さい。/更新料:新賃料の1ヶ月分

※消費税は10%として計算しています。※掲載されている図面・写真等は、作成方法や撮影方法・時期などにより実際とは異なる場合があります。※家具や車などは、配置のイメージであり、賃貸物件に付属していません(家具家電付き等の表示があるものを除く)。

**ポイントがたまる**  
住んでいるだけでポイントが貯まり、住替え時に家賃が最大3ヶ月分無料に!

**らくらくパートナー**  
気分も手間もお財布も、らくらく。保証人不要のらくらくパートナー

**有限会社アプリ**  
TEL:049-228-5222  
FAX: 049-228-5220

埼玉県川越市中原町2丁目10-2  
免許番号: 埼玉県免許(5)第18916号  
所属団体: (公社)埼玉県宅地建物取引業協会/全国賃貸管理ビジネス協会  
/ (公社)首都圏不動産公正取引協議会

取引形態  
仲介