

Sha Maison

積水ハウス品質のお部屋を シャーメゾン ショップ Shop

埼玉高速鉄道

浦和美園駅 徒歩9分

モバイルで見る



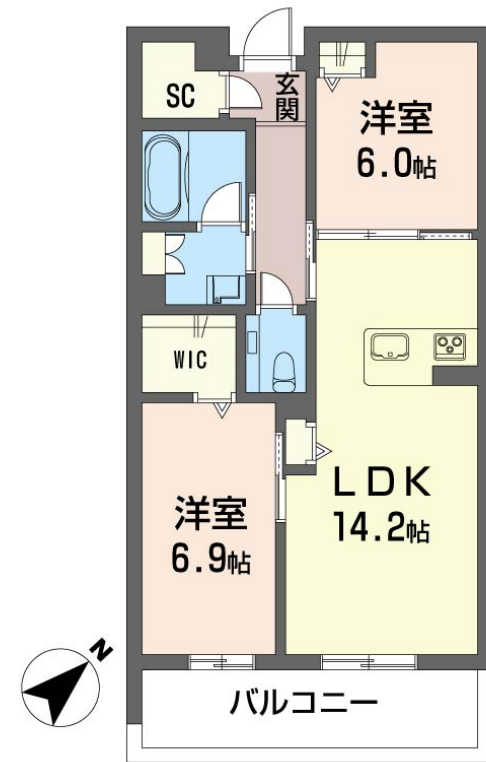
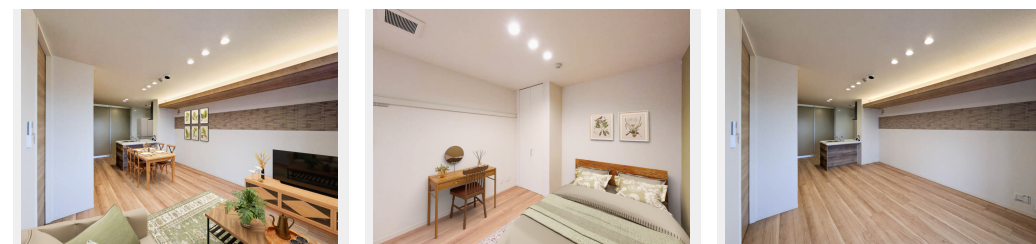
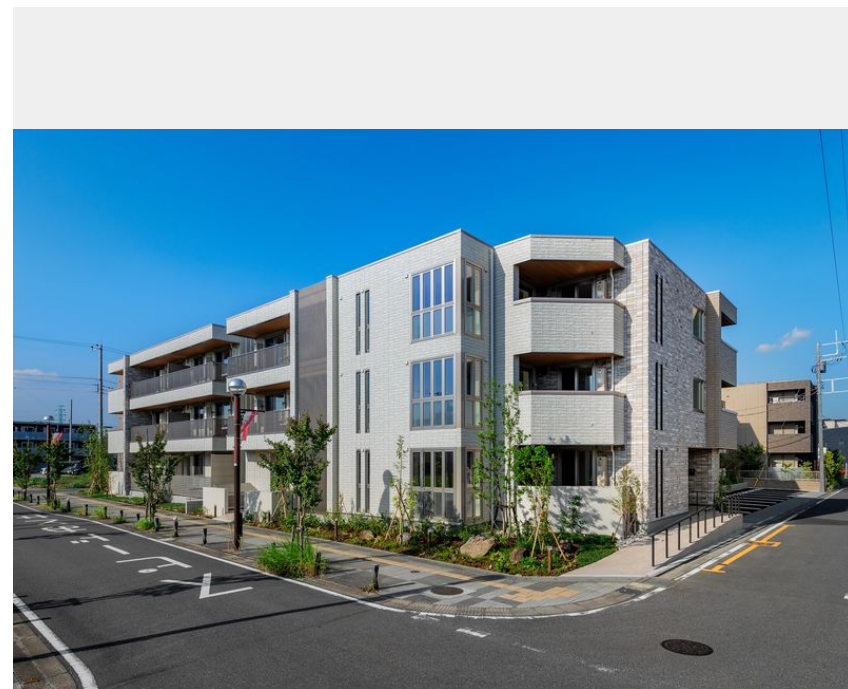
2LDK
マンション

家賃 **165,000 円**

共益費等 10,000 円

敷金 0 ヶ月

礼金 1.5 ヶ月



積水ハウスの賃貸住宅 シャーメゾン

Sha Maison

この物件の
オススメ
ポイント

■積水ハウス施工の3階建て重量鉄骨造「ShaMaison」■
発電した電気を使えて余った電気は売ることができるZEH住宅
／耐震性を表す指標の最高ランク「耐震等級3」を取得／上階
から・・・

この物件についている こだわり設備

- ZEH
- 耐震等級3
- 高遮音床システム
- シャーメゾン ガーデンス
- ペット相談可
- 屋内共用廊下タイプ
- エレベーター
- 宅配BOX
- IOT対応
- インターネット無料(WiFi付)
- オートロック
- 防犯カメラ

駐車場有り／高遮音床システム「SHAIDD55」／耐震等級3／ホテルライク／都市ガス／エレベーター／宅配BOX／ゴミ集積場（敷地内）／ペット相談可（犬・猫可）／駐輪場（屋根付き）／オートロック／防犯カメラ／CATV（都市型）／シャーメゾンガーデンス／LGBTQフレンドリー／高齢者対応可／アクセントクロス／ピクチャーレール／フローリング／雨戸（電動シャッタータイプ）／モニター付ドアホン／全身ミラー／照明器具（LED）／インターネット無料（Wi-Fi対応）／防犯ガラス（合せガラス）／IOT対応／給湯箇所（浴室・台所・洗面所）／エコジョーズ／給湯

物件名 ウィズプラス浦和美園 イースト B棟 102号室

間取り 2LDK／洋室6.9 洋室6 LDK14.2 WIC1.6 (帖)

アクセス 埼玉高速鉄道 浦和美園駅 徒歩9分
J R京浜東北線 浦和駅 バス27分、浦和美園駅東口 バス停

専有面積 / 向き 64.05㎡ / 南東

所在地 埼玉県さいたま市緑区美園3丁目14-15

築年月 / 構造 2024年9月下旬 / 重量鉄骨・1階-3階建

入居 / 契約期間 2026年7月上旬 / 2年

ランドマーク -

駐車場 有り / 月 13,200円 ~ 13,200円 (税込)

入居諸条件備考

シャーメゾンライフSUPPORT24（月額1,320円税込）にご加入いただきます。ご入居にかかる諸費用として、退去クリーニング費用（初回契約時）88,440円（税込）スマートロック設定費用16,500円（税込）が必要です。／火災保険へのご加入が条件となります。※ご入居中は、借家人賠償責任保険・個人賠償責任保険が付帯された火災保険へのご加入が必要となります。積水ハウス不動産グループでは、万一の事故の際、グループが連携して迅速に対応できる「シャーメゾンライフGUARD」(*)へのご加入を推奨しております。
*保険契約の取扱代理店は、積水ハウスシャーメゾンPM東京（株）および積水ハウスシャーメゾンパートナーズ（株）となります。／積水ハウスシャーメゾンパートナーズの保証人不要プラン『らくらくパートナー』に加入が必要です。【新規契約時】事務手数料：33,000円（税込）、【毎月】保証料：月額賃料等の2％／諸費用及びその他契約費用は別途打合せ。【室内設備】IHキッチンヒーター／サーモスタット付きシャワー水栓／浴室暖房乾燥機／追焚給湯／洗髪洗面化粧台／洗浄機能付き便座／エアコン（全室）／化粧扉板／玄関全身ミラー／室内物干しホスクリーン／カラーTVモニターインターホン（録画機能付き）／アクセントクロス／玄関シューズクローゼット など ■ペット飼育時は+敷金1ヵ月、ライフアシストへの加入が必要となります。／駐車場の空・料金等につきましては別途お問合せ下さい。／更新料：新賃料の1ヶ月分

No.133249300102

※消費税は10%として計算しています。※掲載されている図面・写真等は、作成方法や撮影方法・時期などにより実際とは異なる場合があります。※家具や車などは、配置のイメージであり、賃貸物件に付属していません（家具家電付き等の表示があるものを除く）。

ポイントがたまる
住んでいるだけでポイントが貯まり、住替え時に家賃が最大3ヶ月分無料に!

らくらくパートナー
気分も手間もお財布も、らくらく。保証人不要のらくらくパートナー

株式会社ケン・ハウジング
TEL:048-871-0099
FAX: 048-871-0089

埼玉県さいたま市浦和区東高砂町2-3
免許番号：埼玉県免許(2)第23412号
所属団体：(公社)全日本不動産協会／全国賃貸管理ビジネス協会／(公社)首都圏不動産公正取引協議会

取引形態
仲介