

# ShaMaison

積水ハウス品質のお部屋を シャーメゾン ショップ Shop

J R 武蔵野線

東浦和駅 徒歩8分

モバイルで見る



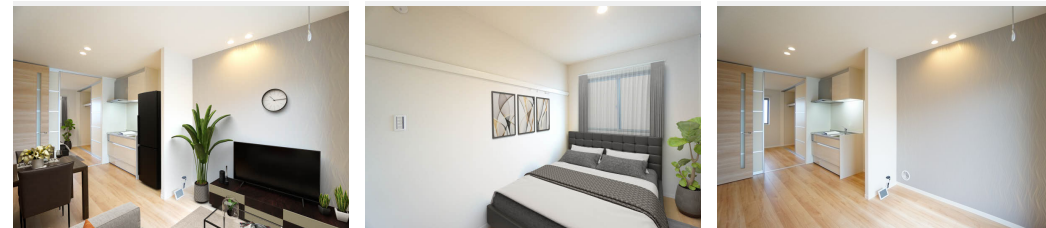
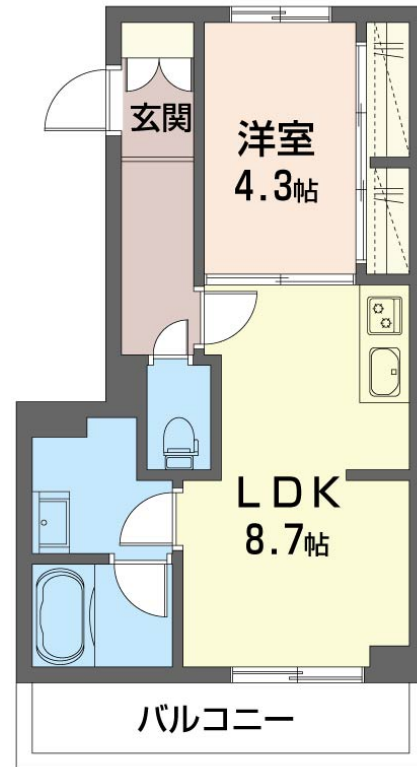
1LDK  
マンション

家賃 93,000 円

共益費等 7,000 円

敷金 0 ヶ月

礼金 1.5 ヶ月



積水ハウスの賃貸住宅 シャーメゾン

ShaMaison

この物件の  
オススメ  
ポイント

■積水ハウス施工の3階建て重量鉄骨造「ShaMaison」■  
発電した電気を使えて余った電気は売ることができるZEH住宅  
／耐震性を表す指標の最高ランク「耐震等級3」を取得／上階  
から・・・

## この物件についている こだわり設備

- ZEH
- 耐震等級3
- 高遮音床システム
- シャーメゾン ガーデンス
- ペット相談可
- 宅配BOX
- インターネット無料(WiFi付)
- オートロック
- 防犯カメラ
- 防犯ガラス
- TVモニター付きインターホン
- 太陽光発電

高遮音床システム「SHAIDD55」／耐震等級3／都市ガス／宅配BOX／ゴミ集積場（敷地内）／高齢者対応可／ペット相談可（犬・猫可）／駐輪場（屋根付き）／オートロック／防犯カメラ／4K・8K対応／BS／シャーメゾンガーデンス／LGBTQフレンドリー／角部屋／アクセントクロス／フローリング／雨戸（シャッタータイプ）／モニター付ドアホン／全身ミラー／ダウンライト／照明器具（LED）／インターネット無料（WiFi対応）／防犯ガラス（合せガラス）／玄関鍵（①キー②ロック）／給湯箇所（浴室・台所・洗面所）／エコジョーズ／給湯器（追焚機能付）／太陽

物件名	レフィシア東浦和 302号室	間取り	1LDK／洋室4.3 LDK8.7 (帖)
アクセス	J R 武蔵野線 東浦和駅 徒歩8分 J R 京浜東北線 浦和駅 バス26分、尾間木小入口 バス停	専有面積 / 向き	36.17㎡ / 南西
所在地	埼玉県さいたま市緑区東浦和 5丁目15-22	築年月 / 構造	2023年9月上旬 / 重量鉄骨・3階-3階建
ランドマーク	-	入居 / 契約期間	2026年8月中旬 / 2年
		駐車場	なし

入居諸条件備考

シャーメゾンライフSUPPORT24（月額1,320円税込）にご加入いただきます。ご入居にかかる諸費用として、退去クリーニング費用（初回契約時）63,030円（税込）鍵交換費用24,860円（税込）が必要です。／火災保険へのご加入が条件となります。※ご入居中は、借家人賠償責任保険・個人賠償責任保険が付帯された火災保険へのご加入が必要となります。積水ハウス不動産グループでは、万一の事故の際、グループが連携して迅速に対応できる「シャーメゾンライフGUARD」(\*)へのご加入を推奨しております。\*保険契約の取扱代理店は、積水ハウスシャーメゾンPM東京(株)および積水ハウスシャーメゾンパートナーズ(株)となります。／積水ハウスシャーメゾンパートナーズの保証人不要プラン『らくらくパートナー』に加入が必要です。【新規契約時】事務手数料：33,000円(税込)、【毎月】保証料：月額賃料等の2%／諸費用及びその他契約費用は別途打合せ／電力会社との太陽光発電設備の売電契約には、賃貸借契約による賃借開始後、手続きに一定の期間を要します。賃借人が売電収入を受領できるのは、賃貸借契約締結後6か月以上先になる場合があります。■ペット飼育の場合、敷金+1ヶ月・ライフアシストへの加入必須／更新料：新賃料の1ヶ月分

No.133240400302

※消費税は10%として計算しています。※掲載されている図面・写真等は、作成方法や撮影方法・時期などにより実際とは異なる場合があります。※家具や車などは、配置のイメージであり、賃貸物件に付属していません（家具家電付き等の表示があるものを除く）。

**ポイントがたまる**  
住んでいるだけでポイントが貯まり、  
住替え時に家賃が最大3ヶ月分無料に!

**らくらくパートナー**  
気分も手間もお財布も、らくらく。  
保証人不要のらくらくパートナー

株式会社山修  
TEL:048-882-6770  
FAX: 048-882-6708

埼玉県さいたま市南区南浦和2丁目24-16  
免許番号：埼玉県免許(8)第15274号  
所属団体：(公財)日本賃貸住宅管理協会 / (公社)埼玉県宅地建物取引業協会 / 全国賃貸管理ビジネス協会 (ほか)

取引形態  
仲介