

# Sha Maison

積水ハウス品質のお部屋を シャーメゾン ショップ Shop

埼玉高速鉄道

東川口駅 徒歩8分

モバイルで見る



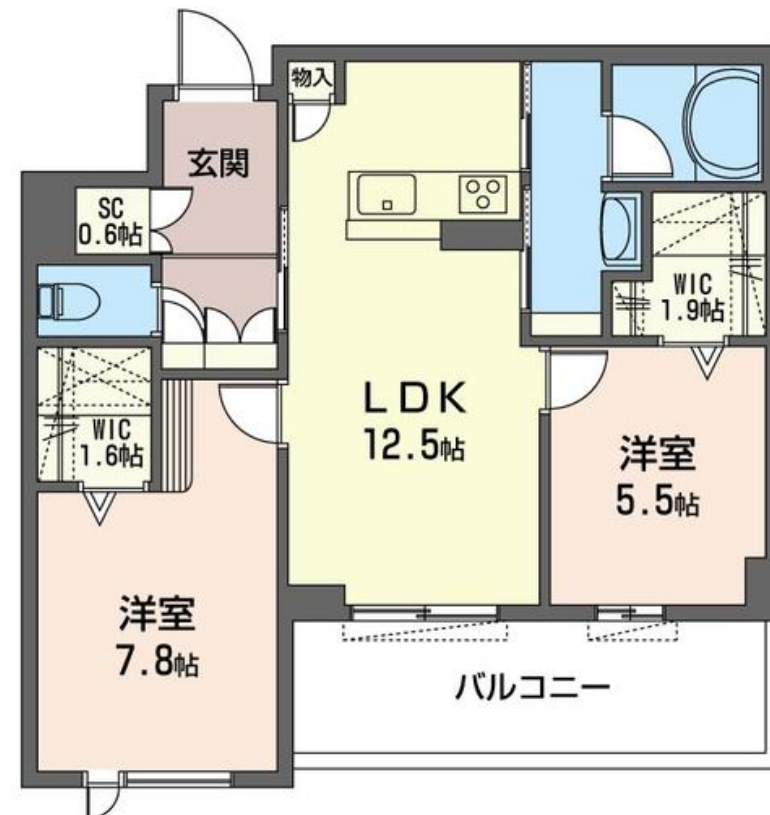
**2LDK**  
マンション

家賃 **140,000 円**

共益費等 10,000 円

敷金 1 ヶ月

礼金 2 ヶ月



**この物件の  
オススメ  
ポイント**

この建物はZEH（ゼロ・エネルギー・ハウス）シャーメゾンとなっており高断熱性能と省エネ設備を採用し、光熱費の削減と冬は暖かく、夏は涼しく快適に過ごせます。太陽光発電・ホテルライク仕・・・

**この物件についている こだわり設備**

- 屋内共用廊下タイプ
- シャーメゾン ガーデンス
- 高遮音床システム
- BELS
- ZEH
- 太陽光発電
- 耐震等級3
- 耐震等級3
- 断熱等性能等級4
- インターネット無料(WiFi付)
- TVモニター付きインターホン
- オートロック
- 防犯カメラ

駐車場有り/高遮音床システム「SHAIDD55」/耐震等級3/断熱等性能等級4/ホテルライク/エレベーター/宅配BOX/ゴミ集積場(敷地内)/ペット相談可(室内小型犬)/駐輪場(屋根付き)/オートロック/防犯カメラ/BS/CATV(都市型)/シャーメゾンガーデンス/LGBTQフレンドリー/アクセントクロス/ピクチャーレール/フローリング/複層ガラス/雨戸(シャッタータイプ)/モニター付ドアホン/全身ミラー/ダウンライト/照明器具(LED)/インターネット無料(Wi-Fi対応)/防犯ガラス(合せガラス)/玄関鍵(①キー②ロック)/給湯箇所



積水ハウスの賃貸住宅 シャーメゾン  
**Sha Maison**

物件名	グリーンセント 204号室
アクセス	埼玉高速鉄道 東川口駅 徒歩8分 JR武蔵野線 東川口駅 徒歩8分
所在地	埼玉県さいたま市緑区大字大門740
ランドマーク	-

間取り	2LDK/洋室7.8 洋室5.5 LDK12.5 WIC1.9 WIC1.6 その他0.6(帖)
専有面積 / 向き	64.16㎡ / 南東
築年月 / 構造	2022年9月下旬 / 重量鉄骨・2階-3階建
入居 / 契約期間	2022年9月下旬 / 2年
駐車場	有り / 月 11,000円 ~ 11,000円 (税込)

入居諸条件備考

家財保険等要加入/退室時ハウスクリーニング費用として 61,710円(税込)ご負担頂きます。/保証会社加入要:積水ハウス不動産パートナーズ「らくらくパートナー」【保証委託契約時】事務手数料22,000円(税込)、【月額保証料】毎月の賃料等の1%/24時間365日緊急時対応受付物件:専用部分内の住まいのトラブルは「安心サポートプラス」(月額880円・税込)へ別途加入要。/ペット飼育可(室内小型犬1匹)※ライフアシストクラブ加入必須/駐車場の空・料金等につきましては別途お問合せ下さい。/更新料:新賃料の1ヶ月分

※消費税は10%として計算しています。※掲載の図面・イメージイラスト等は、計画段階の図面を元に施工業者が描き起こしたものです。設計・施工上の理由などにより変更となる場合があります。

**ポイントがたまる**  
住んでいるだけでポイントが貯まり、住替え時に家賃が最大3ヶ月分無料に!

**らくらくパートナー**  
気分も手間もお財布も、らくらく。保証人不要のらくらくパートナー

株式会社山修 東川口店  
TEL:048-298-6770  
FAX: 048-298-6708

埼玉県川口市東川口1丁目14-3  
免許番号: 埼玉県免許(8)第15274号

取引形態  
仲介