

Sha Maison

積水ハウス品質のお部屋を シャーメゾン ショップ Shop

埼玉高速鉄道

浦和美園駅 徒歩6分

モバイルで見る



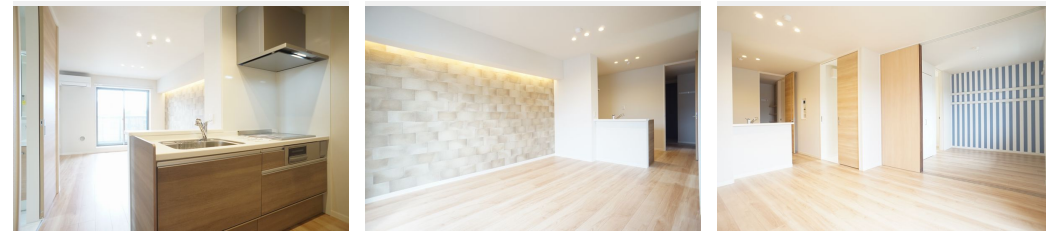
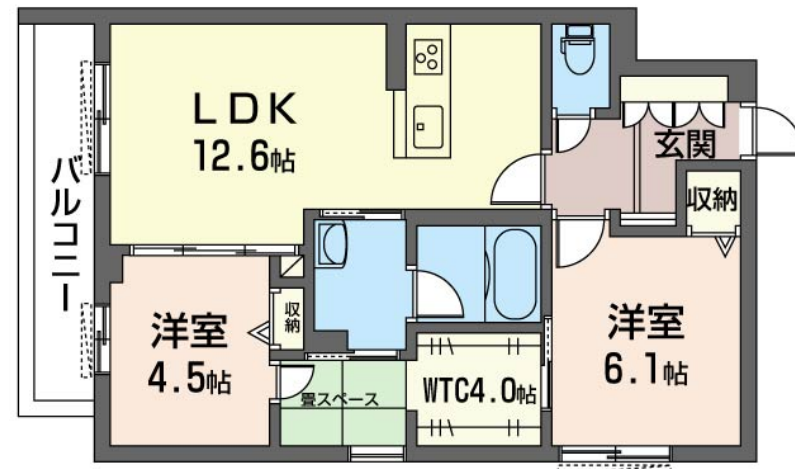
2LDK
マンション

家賃 **139,000 円**

共益費等 12,000 円

敷金 0 ヶ月

礼金 1.5 ヶ月



積水ハウスの賃貸住宅 シャーメゾン

Sha Maison

この物件の
オススメ
ポイント

高級感漂うホテルライクシャーメゾン

耐震性を表す指標の最高ランク「耐震等級3」を取得/外気の影響を受けにくい省エネ基準を満たす指標「断熱等級4」を取得/上階からの音を大幅に抑える高・・・

この物件についている **こだわり設備**

- 耐震等級3
- 断熱等性能等級4
- 高遮音床システム
- シャーメゾンガーデンズ
- 屋内共用廊下タイプ
- エレベーター
- 宅配BOX
- インターネット無料(WiFi付)
- オートロック
- 防犯カメラ
- 防犯ガラス
- TVモニター付きインターホン

駐車場有り/高遮音床システム「SHAIDD55」/耐震等級3/断熱等性能等級4/ホテルライク/都市ガス/エレベーター/宅配BOX/ゴミ集積場(敷地内)/高齢者対応可/駐輪場(屋根付き)/オートロック/防犯カメラ/BS/CATV(都市型)/4K・8K対応/シャーメゾンガーデンズ/LGBTQフレンドリー/角部屋/アクセントクロス/ピクチャーレール/スライディングスクリーン/フローリング/複層ガラス/雨戸(シャッタータイプ)/モニタ付ドアホン/全身ミラー/間接照明/ダウンライト/照明器具(LED)/インターネット無料(Wi-Fi対応)/防犯ガラス(合

| | | | |
|--------|--|-----------|-----------------------------|
| 物件名 | ブルーベル 201号室 | 間取り | 2LDK/洋室6.1 洋室4.5 LDK12.6(帖) |
| アクセス | 埼玉高速鉄道 浦和美園駅 徒歩6分 埼玉高速鉄道 東川口駅 距離3km | 専有面積 / 向き | 61.24㎡ / 南西 |
| 所在地 | 埼玉県さいたま市緑区大字下野田 3 0 | 築年月 / 構造 | 2020年11月中旬 / 重量鉄骨・2階-3階建 |
| ランドマーク | - | 入居 / 契約期間 | 2026年7月下旬 / 2年 |
| | | 駐車場 | 有り / 月 9,350円 ~ 9,350円 (税込) |

入居諸条件備考

シャーメゾンライフSUPPORT24(月額1,320円税込)にご加入いただきます。ご入居にかかる諸費用として、退去クリーニング費用(初回契約時) 88,440円(税込)鍵交換費用24,860円(税込)が必要です。/火災保険へのご加入が条件となります。*ご入居中は、借家人賠償責任保険・個人賠償責任保険が付帯された火災保険へのご加入が必要です。積水ハウス不動産グループでは、万一の事故の際、グループが連携して迅速に対応できる「シャーメゾンライフGUARD」(*)へのご加入を推奨しております。*保険契約の取扱代理店は、積水ハウスシャーメゾンPM東京(株)および積水ハウスシャーメゾンパートナーズ(株)となります。/積水ハウスシャーメゾンパートナーズの保証人不要プラン『らくらくパートナー』に加入が必要です。[新規契約時]事務手数料:33,000円(税込)、[毎月]保証料:月額賃料等の2%/諸費用及びその他契約費用は別途打合せ/駐車場の空・料金等につきましては別途お問合せ下さい。/更新料:新賃料の1ヶ月分

No.133220800201

*消費税は10%として計算しています。*掲載されている図面・写真等は、作成方法や撮影方法・時期などにより実際とは異なる場合があります。*家具や車などは、配置のイメージであり、賃貸物件に付属していません(家具家電付き等の表示があるものを除く)。

ポイントがたまる
住んでいるだけでポイントが貯まり、住替え時に家賃が最大3ヶ月分無料に!

らくらくパートナー
気分も手間もお財布も、らくらく。保証人不要のらくらくパートナー

株式会社山修 浦和美園店
TEL:048-767-7067
FAX: 048-767-7068

埼玉県さいたま市緑区美園4丁目13-9モンターナ 2階
免許番号: 埼玉県免許(8)第15274号
所属団体: (公財)日本賃貸住宅管理協会 / (公社)埼玉県宅地建物取引業協会 / 全国賃貸管理ビジネス協会 (ほか)

取引形態
仲介