

ShaMaison

積水ハウス品質のお部屋を シャーメゾン ショップ Shop

J R 武蔵野線

東浦和駅 徒歩14分

モバイルで見る



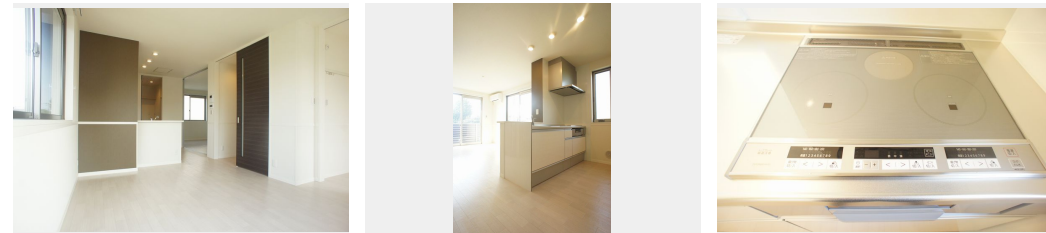
2LDK
アパート

家賃 **98,000 円**

共益費等 7,000 円

敷金 0 ヶ月

礼金 1 ヶ月



積水ハウスの賃貸住宅 シャーメゾン

ShaMaison

この物件の
オススメ
ポイント

積水ハウス施工の賃貸住宅 ShaMaison

上階からの音を大幅に抑える高遮音床システム「シャイド」を採用／窓には侵入抑止効果が期待できる「防犯ガラス」を採用しています／室内のモニ・・・

この物件についている **こだわり設備**

- 高遮音床システム
- 浴室乾燥機
- コンロ
- 防犯ガラス
- エアコン
- 給湯設備
- TVモニター付きインターホン
- 対面キッチン
- エコキュート
- オール電化
- IHクッキングヒーター
- 洗濯洗面台

高遮音床システム「SHAIDD55」／高齢者対応可／駐輪場（屋根付き）／BS／LGBTQフレンドリー／角部屋／スライディングスクリーン／複層ガラス／雨戸（シャッタータイプ）／モニター付ドアホン／全身ミラー／防犯ガラス（合せガラス）／玄関鍵（①キー②ロック）／給湯箇所（浴室・台所・洗面所）／エコキュート／オール電化／浴室乾燥機（暖房乾燥）／シャワー／洗濯機置場（室内）／洗髪洗面化粧台／対面キッチン／IHクッキングヒーター／2口コンロ／グリル付きコンロ／バス・トイレ（セパレート）／エアコン／バルコニー

物件名	サン・グリナージュ 201号室	間取り	2LDK／洋室6.6 洋室4.6 LDK11.5 (帖)
アクセス	J R 武蔵野線 東浦和駅 徒歩14分 埼玉高速鉄道 東川口駅 バス17分、木曽路 バス停 徒歩7分	専有面積 / 向き	56.63㎡ / 西
所在地	埼玉県さいたま市緑区大字下山口新田 6 - 1	築年月 / 構造	2015年10月下旬 / 軽量鉄骨・2階-2階建
ランドマーク	-	入居 / 契約期間	2026年7月中旬 / 2年
		駐車場	なし

入居諸条件備考

シャーメゾンライフSUPPORT24（月額1,320円税込）にご加入いただきます。ご入居にかかる諸費用として、退去クリーニング費用（初回契約時）83,380円（税込）鍵交換費用11,220円（税込）が必要です。／火災保険へのご加入が条件となります。＊ご入居中は、借家人賠償責任保険・個人賠償責任保険が付帯された火災保険へのご加入が必要となります。積水ハウス不動産グループでは、万一の事故の際、グループが連携して迅速に対応できる「シャーメゾンライフGUARD」(*)へのご加入を推奨しております。＊保険契約の取扱代理店は、積水ハウスシャーメゾンPM東京（株）および積水ハウスシャーメゾンパートナーズ（株）となります。／積水ハウスシャーメゾンパートナーズの保証人不要プラン『らくらくパートナー』にご加入が必要です。【新規契約時】事務手数料：33,000円（税込）、【毎月】保証料：月額賃料等の2％／諸費用及びその他契約費用は別途打合せ／更新料：新賃料の1ヶ月分

No.131283300201

※消費税は10%として計算しています。※掲載されている図面・写真等は、作成方法や撮影方法・時期などにより実際とは異なる場合があります。＊家具や車などは、配置のイメージであり、賃貸物件に付属していません（家具家電付き等の表示があるものを除く）。

ポイントがたまる
住んでいるだけでポイントが貯まり、住替え時に家賃が最大3ヶ月分無料に!

らくらくパートナー
気分も手間もお財布も、らくらく。保証人不要のらくらくパートナー

株式会社山修
TEL:048-882-6770
FAX: 048-882-6708

埼玉県さいたま市南区南浦和2丁目24-16
免許番号：埼玉県免許(8)第15274号
所属団体：（公財）日本賃貸住宅管理協会 / （公社）埼玉県宅地建物取引業協会 / 全国賃貸管理ビジネス協会（ほか）

取引形態
仲介