

Sha Maison

積水ハウス品質のお部屋を シャーメゾン ショップ Shop

J R 京浜東北線

浦和駅 徒歩22分

モバイルで見る



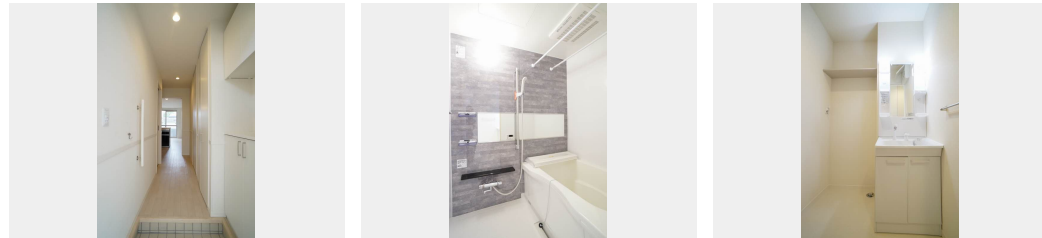
1LDK
アパート

家賃 **83,000 円**

共益費等 7,000 円

敷金 0 ヶ月

礼金 1 ヶ月



積水ハウスの賃貸住宅 シャーメゾン

Sha Maison

この物件のオススメポイント

【ペット飼育可能シャーメゾン】
上階からの音を大幅に抑える高遮音床システム「シャイド」を採用／「犬・猫」との暮らしご相談可能です／インターネットが無料で入居後すぐに使えます／窓には・・・

この物件についているこだわり設備

- 高遮音床システム
- 犬/猫相談可
- インターネット無料(WiFi付)
- 防犯ガラス
- TVモニター付きインターホン
- WIC・納戸
- しゃ熱断熱複層ガラス
- 浴室乾燥機
- エアコン
- 対面キッチン
- 3口コンロ
- 室内物干

高遮音床システム「SHAIDD55」／ゴミ集積場(敷地内)／高齢者対応可／ペット相談可(犬・猫可)／駐輪場(屋根付き)／BS/LGBTQフレンドリー／Low-E複層ガラス／雨戸(シャッタータイプ)／モニター付ドアホン／インターネット無料(Wi-Fi対応)／防犯ガラス(合せガラス)／玄関鍵(①キー②ロック)／給湯箇所(浴室・台所・洗面所)／エコジョーズ／浴室乾燥機(暖房乾燥)／シャワー／洗濯機置場(室内)／洗髪洗面化粧台／室内物干し／対面キッチン／ガスコンロ／3口コンロ／グリル付きコンロ／バス・トイレ(セパレート)／ウォークインクローゼット／エアコン

物件名	ヴィラ フィールド 102号室	間取り	1LDK/洋室4.9 LDK9.9 (帖)
アクセス	J R 京浜東北線 浦和駅 徒歩22分 J R 京浜東北線 浦和駅 バス6分、原山 バス停 徒歩2分	専有面積 / 向き	42.1㎡ / 南西
所在地	埼玉県さいたま市緑区原山2丁目8-4	築年月 / 構造	2014年4月下旬 / 軽量鉄骨・1階-2階建
ランドマーク	-	入居 / 契約期間	2026年7月上旬 / 2年
		駐車場	なし

入居諸条件備考

シャーメゾンライフSUPPORT24(月額1,320円税込)にご加入いただきます。ご入居にかかる諸費用として、退去クリーニング費用(初回契約時) 68,200円(税込)鍵交換費用12,100円(税込)が必要です。／火災保険へのご加入が条件となります。※ご入居中は、借家人賠償責任保険・個人賠償責任保険が付帯された火災保険へのご加入が必要となります。積水ハウス不動産グループでは、万一の事故の際、グループが連携して迅速に対応できる「シャーメゾンライフGUARD」(*)へのご加入を推奨しております。*保険契約の取扱代理店は、積水ハウスシャーメゾンPM東京(株)および積水ハウスシャーメゾンパートナーズ(株)となります。／積水ハウスシャーメゾンパートナーズの保証人不要プラン『らくらくパートナー』に加入が必要です。[新規契約時]事務手数料:33,000円(税込)、[毎月]保証料:月額賃料等の2%/諸費用及びその他契約費用は別途打合せ/※ペット飼育時は+敷金1ヵ月、ライフアシストへの加入が必要となります。／更新料:新賃料の1ヶ月分

No.131271100102

※消費税は10%として計算しています。※掲載されている図面・写真等は、作成方法や撮影方法・時期などにより実際とは異なる場合があります。※家具や車などは、配置のイメージであり、賃貸物件に付属していません(家具家電付き等の表示があるものを除く)。

ポイントがたまる
住んでいるだけでポイントが貯まり、住替え時に家賃が最大3ヶ月分無料に!

らくらくパートナー
気分も手間もお財布も、らくらく。保証人不要のらくらくパートナー

株式会社山修
TEL:048-882-6770
FAX: 048-882-6708

埼玉県さいたま市南区南浦和2丁目24-16
免許番号: 埼玉県免許(8)第15274号
所属団体: (公財)日本賃貸住宅管理協会 / (公社)埼玉県宅地建物取引業協会 / 全国賃貸管理ビジネス協会 (ほか)

取引形態
仲介