

Sha Maison

積水ハウス品質のお部屋を シャーメゾン ショップ Shop

J R 京浜東北線

浦和駅 徒歩14分

モバイルで見る



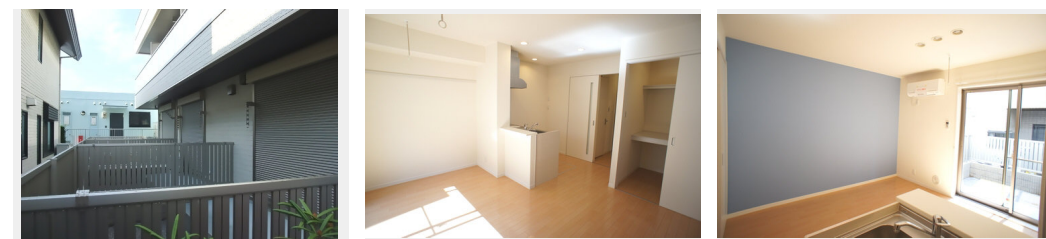
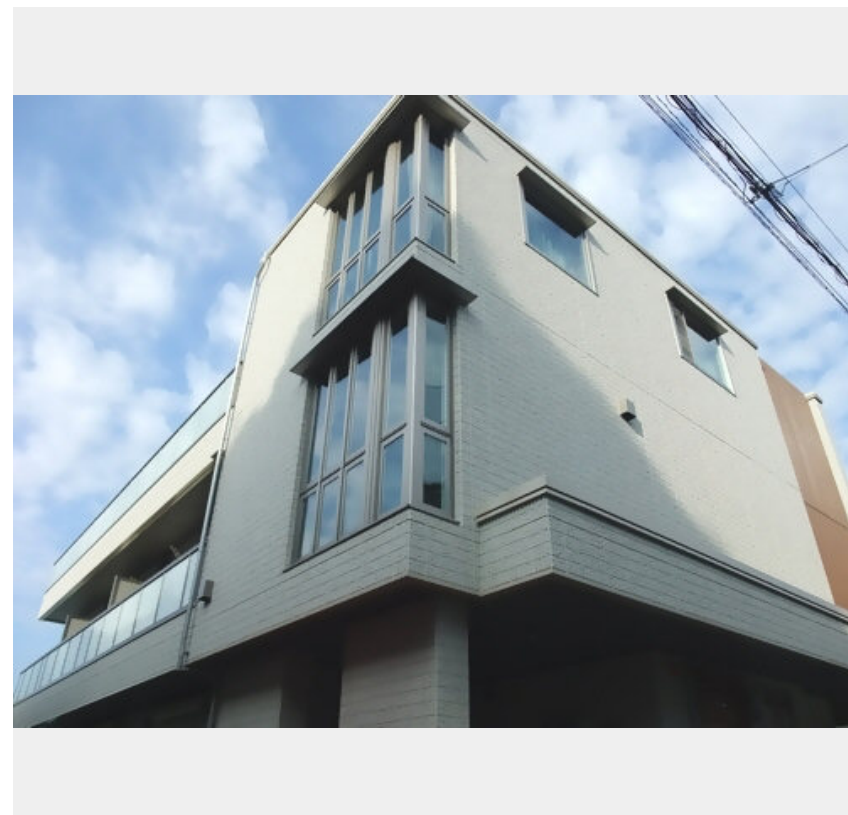
1R
マンション

家賃 **78,000 円**

共益費等 7,000 円

敷金 0 ヶ月

礼金 1 ヶ月



積水ハウスの賃貸住宅 シャーメゾン

Sha Maison

この物件の
オススメ
ポイント

◇インターネット無料 (w i - f i 導入済み) 物件◇
インターネットが無料で入居後すぐに使えます/エントランスに「オートロック」を採用/窓には侵入抑止効果が期待できる「防犯ガラス」を採...

この物件についている **こだわり設備**

- インターネット 無料(WiFi付)
- オートロック
- 防犯ガラス
- 電動シャッター
- TVモニター付き インターホン
- 専用庭
- WIC
- WIC・納戸
- オール電化
- 浴室乾燥機
- 追い焚き給湯
- エアコン
- IHクッキングヒーター

ゴミ集積場 (敷地内) / 高齢者対応可 / 駐輪場 (屋根付き) / オートロック / CATV (都市型) / LGB T Qフレンドリー / 角部屋 / アクセントクロス / 雨戸 (電動シャッタータイプ) / モニタ付ドアホン / 全身ミラー / インターネット無料 (W i - F i 対応) / 防犯ガラス (合せガラス) / 玄関鍵 (①キー②ロック) / 給湯箇所 (浴室・台所・洗面所) / エコキュート / 給湯器 (追焚機能付) / オール電化 / 浴室乾燥機 (暖房乾燥) / シャワー / 洗濯機置場 (室内) / 洗髪洗面化粧台 / 室内物干し / I Hクッキングヒーター / 2口コンロ / グリル付きコンロ / ラジエントヒーター / トイレ (洗浄機能)

物件名	Cuore 101号室	間取り	ワンルーム/ワンルーム9.5 (帖)
アクセス	J R 京浜東北線 浦和駅 徒歩14分	専有面積 / 向き	30.0㎡ / 南
所在地	埼玉県さいたま市緑区太田窪 1 丁目 1 4 - 1 5	築年月 / 構造	2010年11月中旬 / 重量鉄骨・1階-3階建
ランドマーク	-	入居 / 契約期間	2026年6月上旬 / 2年
		駐車場	なし

入居諸条件備考

シャーメゾンライフSUPPORT24 (月額1,320円税込) にご加入いただけます。ご入居にかかる諸費用として、退去クリーニング費用 (初回契約時) 52,800円 (税込) が必要です。/火災保険へのご加入が条件となります。*ご入居中は、借家人賠償責任保険・個人賠償責任保険が付帯された火災保険へのご加入が必要となります。積水ハウス不動産グループでは、万一の事故の際、グループが連携して迅速に対応できる「シャーメゾンライフGUARD」(*)へのご加入を推奨しております。*保険契約の取扱代理店は、積水ハウスシャーメゾンP M東京 (株) および積水ハウスシャーメゾンパートナーズ (株) となります。/積水ハウスシャーメゾンパートナーズの保証人不要プラン『らくらくパートナー』に加入が必要です。【新規契約時】事務手数料: 33,000円 (税込)、【毎月】保証料: 月額賃料等の2% / 諸費用及びその他契約費用は別途打合せ / 更新料: 新賃料の1ヶ月分

No.131243200101

※消費税は10%として計算しています。※掲載されている図面・写真等は、作成方法や撮影方法・時期などにより実際とは異なる場合があります。※家具や車などは、配置のイメージであり、賃貸物件に付属していません (家具家電付き等の表示があるものを除く)。

ポイントがたまる
住んでいるだけでポイントが貯まり、住替え時に家賃が最大3ヶ月分無料に!

らくらくパートナー
気分も手間もお財布も、らくらく。保証人不要のらくらくパートナー

株式会社大和不動産
TEL:048-824-1161
FAX: 048-832-5515

浦和店
埼玉県さいたま市浦和区高砂 1 丁目 2 - 1 I P A ッスター-和イ西館1F
免許番号: 埼玉県免許(12)第8048号
所属団体: (一社) 全国住宅産業協会 / (公社) 埼玉県宅地建物取引業協会 / (公社) 首都圏不動産公正取引協議会

取引形態
仲介