

Sha Maison

積水ハウス品質のお部屋を シャーメゾン ショップ Shop

J R 埼京線

武蔵浦和駅 徒歩4分

モバイルで見る



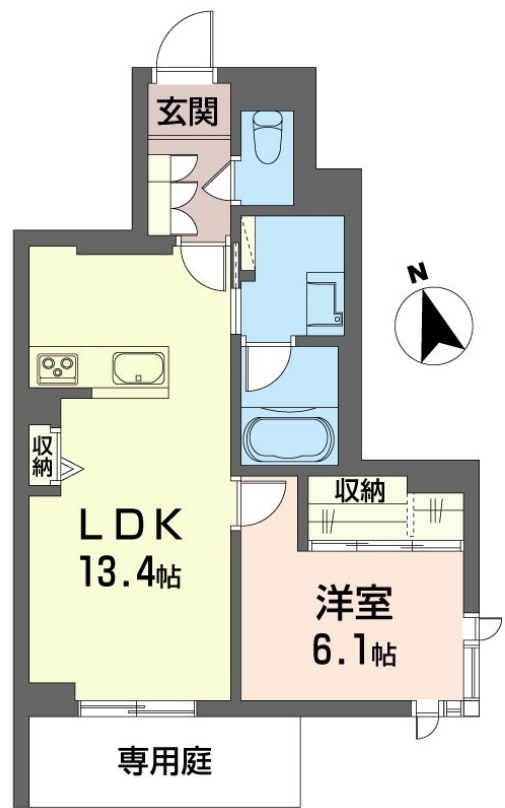
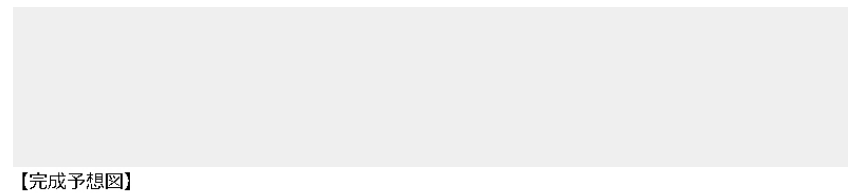
1LDK
マンション

家賃 **144,000 円**

共益費等 10,000 円

敷金 0 ヶ月

礼金 2 ヶ月



積水ハウスの賃貸住宅 シャーメゾン
Sha Maison

この物件の
**オススメ
ポイント**

■積水ハウス施工の3階建て重量鉄骨造「ShaMaison」■
積水ハウスの独自基準を満たした厳選シャーメゾン/発電した電気を売って余った電気は売ることができるZEH住宅/耐震性を表...

この物件についている **こだわり設備**

- シャーメゾン セレクション
- ZEH
- 耐震等級3
- 断熱等性能等級6
- 高遮音床システム
- シャーメゾン ガーデンス
- 犬/猫相談可
- 屋内共用廊下タイプ
- エレベーター
- 宅配BOX
- スマートロック
- インターネット無料(WiFi付)

駐車場有り/高遮音床システム「SHAIDD55」/住宅性能評価/耐震等級3/ホテルライク/都市ガス/エレベーター/宅配BOX/ゴミ集積場(敷地内)/ペット相談可(犬・猫可)/駐輪場(屋根付き)/オートロック/防犯カメラ/CATV(都市型)/シャーメゾンガーデンス/LGBTQフレンドリー/角部屋/アクセントクロス/スライディングスクリーン/フローリング/雨戸(電動シャッタータイプ)/モニタ付ドアホン/複層ガラス/全身ミラー/間接照明/ダウンライト/照明器具(LED)/インターネット無料(Wi-Fi対応)/防犯ガラス(合せガラス)/スマートロック

物件名	グランブルー武蔵浦和 103号室	間取り	1LDK/洋室6.1 LDK13.4(帖)
アクセス	J R 埼京線 武蔵浦和駅 徒歩4分 J R 京浜東北線 南浦和駅 バス10分、大里 バス停 徒歩5分	専有面積 / 向き	48.26㎡ / 南
所在地	埼玉県さいたま市南区別所 6丁目2-11	築年月 / 構造	2026年10月下旬 / 重量鉄骨・1階-3階建
ランドマーク	-	入居 / 契約期間	2026年10月下旬 / 2年
		駐車場	有り / 月 18,700円 ~ 18,700円 (税込)

入居諸条件備考

シャーメゾンライフSUPPORT24(月額1,320円税込)にご加入いただけます。ご入居にかかる諸費用として、退去クリーニング費用(初回契約時)73,150円(税込)スマートロック設定費用16,500円(税込)が必要です。/火災保険へのご加入が条件となります。*ご入居中は、借家人賠償責任保険・個人賠償責任保険が付帯された火災保険へのご加入が必要となります。積水ハウス不動産グループでは、万一の事故の際、グループが連携して迅速に対応できる「シャーメゾンライフGUARD」(*)へのご加入を推奨しております。
*保険契約の取扱代理店は、積水ハウスシャーメゾンPM東京(株)および積水ハウスシャーメゾンパートナーズ(株)となります。/積水ハウスシャーメゾンパートナーズの保証人不要プラン『らくらくパートナー』にご加入が必要です。【新規契約時】事務手数料:33,000円(税込)、「毎月」保証料:月額賃料等の2%/諸費用及びその他契約費用は別途打合せ/電力会社との太陽光発電設備の売電契約には、賃貸借契約による賃借開始後、手続きに一定の期間を要します。賃借人が売電収入を受領できるのは、賃貸借契約締結後6か月以上先になる場合があります。■ペット飼育の場合、敷金+1ヶ月・ライフアシストへの加入必須/駐車場の空・料金等につきましては別途お問合せ下さい。/更新料:新賃料の1ヶ月分

No.133269300103

*消費税は10%として計算しています。*掲載されている図面・写真等は、作成方法や撮影方法・時期などにより実際とは異なる場合があります。*家具や車などは、配置のイメージであり、賃貸物件に付属していません(家具家電付き等の表示があるものを除く)。

ポイントがたまる
住んでいるだけでポイントが貯まり、住替え時に家賃が最大3ヶ月分無料!

らくらくパートナー
気分も手間もお財布も、らくらく。保証人不要のらくらくパートナー

株式会社山修 武蔵浦和店
TEL:048-862-3330
FAX: 048-862-3335

埼玉県さいたま市南区別所 7丁目6-8 ライブタワー武蔵浦和 1 F
免許番号: 埼玉県免許(8)第15274号
所属団体: (公財)日本賃貸住宅管理協会 / (公社)埼玉県宅地建物取引業協会 / 全国賃貸管理ビジネス協会 (ほか)

取引形態
仲介