

Sha Maison

積水ハウス品質のお部屋を シャーメゾン ショップ Shop

J R 京浜東北線

南浦和駅 徒歩4分

モバイルで見る



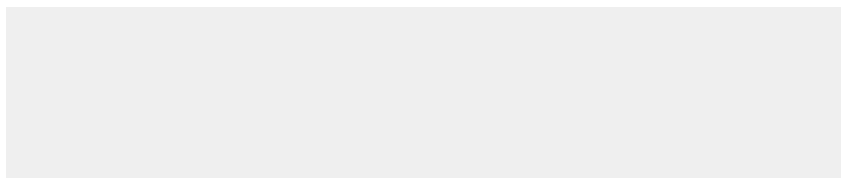
1LDK マンション

家賃 151,000 円

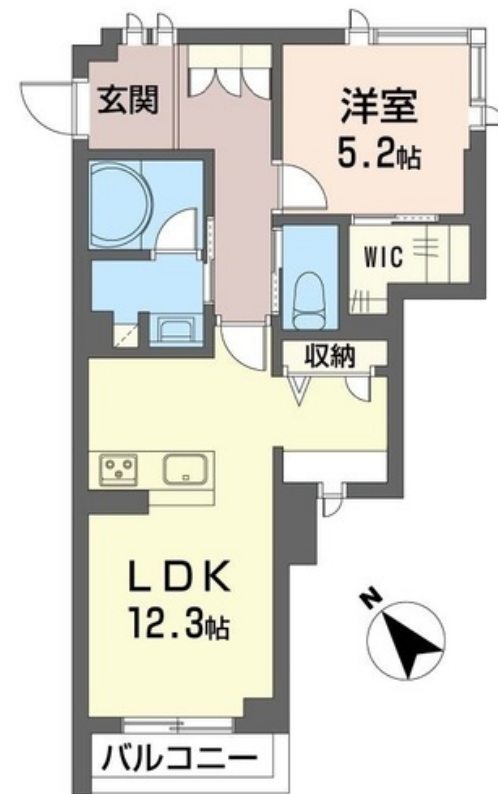
共益費等 8,000 円

敷金 1ヶ月

礼金 2ヶ月



【完成予想図】



積水ハウスの賃貸住宅 シャーメゾン

Sha Maison

この物件の オススメ ポイント

■アクセス■京浜東北線 南浦和駅まで徒歩4分／グラモスマートロック採用／POINT：ホテルさながらの高級感のある共用部分／高遮音床システム「SHAI DD55」搭載／都市ガス／留守で・・・

この物件についている こだわり設備

- 屋内共用廊下タイプ
- シャームゾンガーデンズ
- 高遮音床システム
- ZEH
- 宅配BOX
- ワークスペース
- 太陽光発電
- 住宅性能評価
- 耐震等級3
- インターネット無料(WiFi付)
- IOT対応
- TVモニター付きインターホン

高遮音床システム「SHAI DD55」／住宅性能評価／耐震等級3／ホテルライク／エレベーター／宅配BOX／ゴミ集積場(敷地内)／駐輪場(屋根付き)／オートロック／4K・8K対応／CATV(都市型)／BS／シャームゾンガーデンズ／LGBTQフレンドリー／ワークスペース／角部屋／アクセントクロス／フローリング／雨戸(電動シャッタータイプ)／モニター付ドアホン／全身ミラー／間接照明／ダウンライト／インターネット無料(Wi-Fi対応)／防犯ガラス(合せガラス)／IOT対応／給湯箇所(浴室・台所・洗面所)／エコジョーズ／給湯器(追焚機能付)／太陽光

物件名 グリナーージュ ガーデン 301号室
アクセス J R 京浜東北線 南浦和駅 徒歩4分
所在地 埼玉県さいたま市南区文蔵1丁目16-2、3
ランドマーク -

間取り 1LDK／洋室5.2 LDK12.3(帖)
専有面積 / 向き 48.75㎡ / 南西
築年月 / 構造 2024年5月下旬 / 重量鉄骨・3階-3階建
入居 / 契約期間 2024年5月下旬 / 2年
駐車場 なし

入居諸条件備考

シャームゾンライフSUPPORT24(月額880円税込)へ別途加入要。退室時ハウスクリーニング費用として50,820円(税込)ご負担頂きます。スマートロック設定費用として16,500円(税込)ご負担頂きます。／火災保険へのご加入が条件となります。＊ご入居中は、借家人賠償責任保険・個人賠償責任保険が付帯された火災保険へのご加入が必要となります。積水ハウス不動産グループでは、万一の事故の際、グループが連携して迅速に対応できる「シャームゾンライフGUARD」(*)へのご加入を推奨しております。＊保険契約の取扱代理店は、積水ハウス不動産東京(株)および積水ハウス不動産パートナーズ(株)となります。／積水ハウス不動産パートナーズの保証人不要プラン『らくらくパートナー』に加入が必要です。【新規契約時】事務手数料：33,000円(税込)。【毎月】保証料：月額賃料等の2%／諸費用及び、契約に要する費用は別途打合せ。【室内設備】IHクッキングヒーター／サーモスタット付きシャワー水栓／浴室暖房乾燥機／追焚給湯／洗髪洗面化粧台／洗浄機能付き便座／エアコン／化粧鏡／玄関全身ミラー／室内物干しホスクリン／カラーTVモニターインターホン(録画機能付き)／アクセントクロス／玄関シューズクローゼット など／更新料：新賃料の1ヶ月分

※消費税は10%として計算しています。※掲載されている図面・写真等は、作成方法や撮影方法・時期などにより実際とは異なる場合があります。＊家具や車などは、配置のイメージであり、賃貸物件に付属していません(家具家電付き等の表示があるものを除く)。

ポイントがたまる
住んでいるだけでポイントが貯まり、住替え時に家賃が最大3ヶ月分無料に!

らくらくパートナー
気分も手間もお財布も、らくらく。保証人不要のらくらくパートナー

株式会社山修
TEL:048-882-6770
FAX: 048-882-6708

埼玉県さいたま市南区南浦和2丁目24-16
免許番号：埼玉県免許(8)第15274号
所属団体：(公財)日本賃貸住宅管理協会 / (公社)埼玉県宅地建物取引業協会 / 全国賃貸管理ビジネス協会 (ほか)

取引形態
仲介