

# Sha Maison

積水ハウス品質のお部屋を シャーメゾン ショップ Shop

J R 京浜東北線

南浦和駅 徒歩9分

📱 モバイルで見る



**3LDK**  
一戸建て

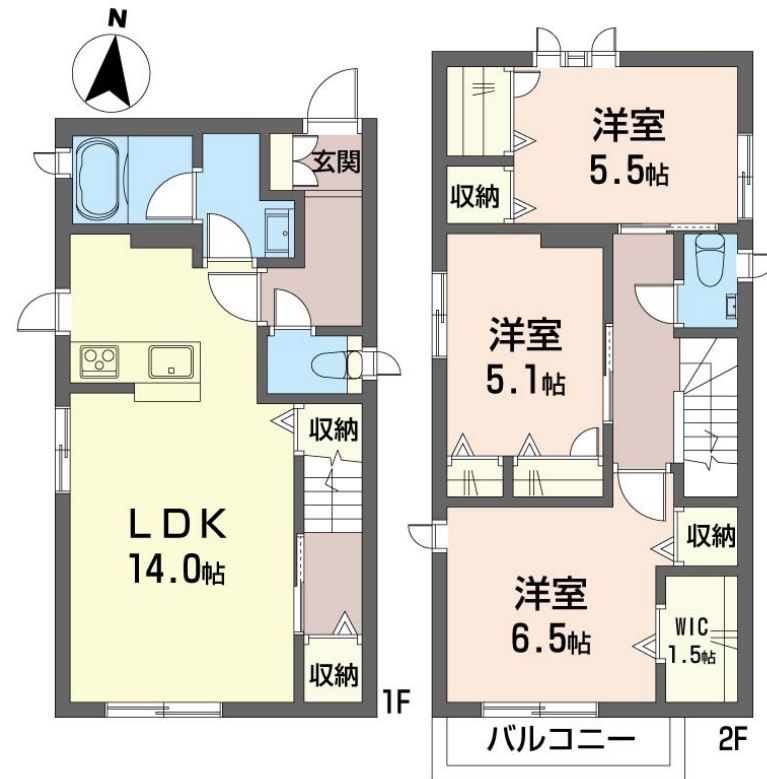
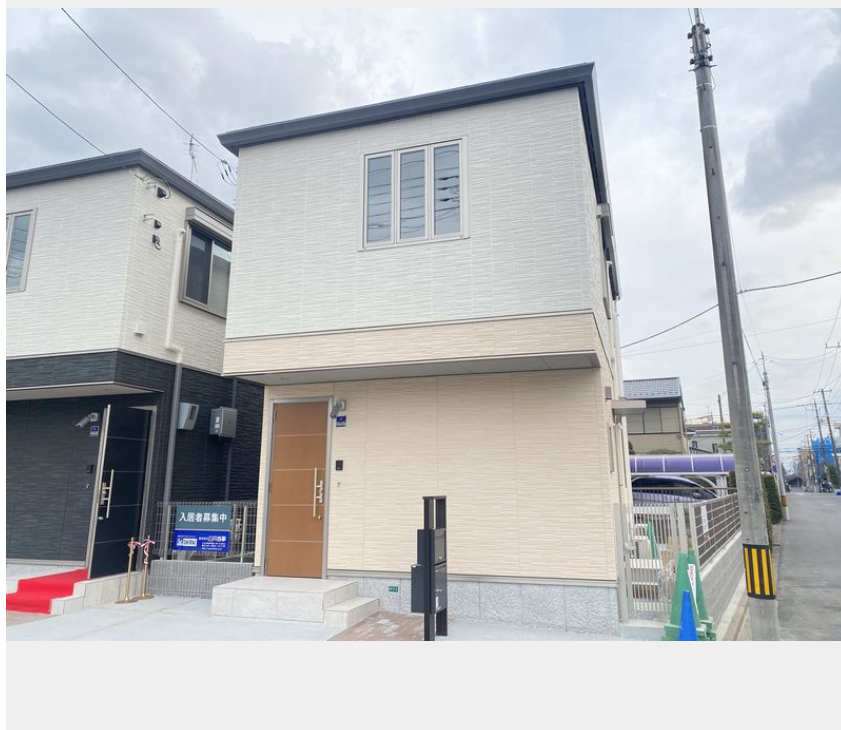
家賃 **265,000 円**

共益費等 5,000 円

敷金 1ヶ月

礼金 1ヶ月

🅑🅓🅓🅓 無料



積水ハウスの賃貸住宅 シャーメゾン

Sha Maison

この物件の  
オススメ  
ポイント

■積水ハウス施工の戸建て賃貸■敷地内駐車場付き■  
「犬・猫」との暮らしご相談可能です/窓には侵入抑止効果が期待できる「防犯ガラス」を採用しています/室内のモニターから、訪問者の顔を・・・

この物件についている こだわり設備

- 🐾 犬/猫相談可
- 🔒 防犯ガラス
- 📺 TVモニター付きインターホン
- 🚪 WIC・納戸
- ☀️ 太陽光発電
- 🔥 床暖房
- ❄️ エアコン全室
- 🅑🅓🅓🅓 駐車場無料
- 🧺 浴室乾燥機
- 🛀 追い焚き給湯
- 🍳 対面キッチン
- 🔥 IHクッキングヒーター

駐車場有り/都市ガス/ペット相談可(犬・猫可)/BS/LGBTQフレンドリー/アクセントクロス/ピクチャーレール/フローリング/複層ガラス/モニター付ドアホン/防犯ガラス(合せガラス)/玄関鍵(①キー②ロック)/給湯箇所(浴室・台所・洗面所)/エコジョーズ/給湯器(追焚機能付)/太陽光発電/浴室乾燥機(暖房乾燥)/シャワー/ユニットバス1318/洗濯機置場(室内)/洗髪洗面化粧台/室内物干し/対面キッチン/IHクッキングヒーター/2口コンロ/グリル付きコンロ/ラジエントヒーター/トイレ(洗浄機能付便座)/バス・トイレ(セパレート)/ウォークイ

物件名 セントリビエ神明C 101号室  
アクセス J R 京浜東北線 南浦和駅 徒歩9分  
J R 京浜東北線 浦和駅 徒歩19分  
所在地 埼玉県さいたま市南区神明1丁目17-7-1  
ランドマーク -

間取り 3LDK/洋室6.5 洋室5.5 洋室5.1 LDK14  
WIC1.5(帖)  
専有面積/向き 82.62㎡/南  
築年月/構造 2023年2月上旬/軽量鉄骨・1階-2階建  
入居/契約期間 2026年8月上旬/2年  
駐車場 駐車場付

入居諸条件備考

シャーメゾンライフSUPPORT24(月額1,320円税込)にご加入いただきます。ご入居にかかる諸費用として、鍵交換費用12,100円(税込)が必要です。/火災保険へのご加入が条件となります。\*ご入居中は、借家人賠償責任保険・個人賠償責任保険が付帯された火災保険へのご加入が必要となります。積水ハウス不動産グループでは、万一の事故の際、グループが連携して迅速に対応できる「シャーメゾンライフGUARD」(\*)へのご加入を推奨しております。\*保険契約の取扱代理店は、積水ハウスシャーメゾンPM東京(株)および積水ハウスシャーメゾンパートナーズ(株)となります。/積水ハウスシャーメゾンパートナーズの保証人不要プラン『らくらくパートナー』に加入が必要です。【新規契約時】事務手数料:33,000円(税込)、[毎月]保証料:月額賃料等の2%/諸費用及びその他契約費用は別途打合せ/※ペット飼育の場合、敷金+1ヶ月・ライフアシストへの加入必須/更新料:新賃料の1ヶ月分

No.133241980101

※消費税は10%として計算しています。※掲載されている図面・写真等は、作成方法や撮影方法・時期などにより実際とは異なる場合があります。※家具や車などは、配置のイメージであり、賃貸物件に付属していません(家具家電付き等の表示があるものを除く)。

**ポイントがたまる**  
住んでいるだけでポイントが貯まり、住替え時に家賃が最大3ヶ月分無料に!

**らくらくパートナー**  
気分も手間もお財布も、らくらく。保証人不要のらくらくパートナー

株式会社ケン・ハウジング  
TEL:048-871-0099  
FAX: 048-871-0089

埼玉県さいたま市浦和区東高砂町2-3  
免許番号: 埼玉県免許(2)第23412号  
所属団体: (公社)全日本不動産協会/全国賃貸管理ビジネス協会/(公社)首都圏不動産公正取引協議会

取引形態  
仲介