

Sha Maison

積水ハウス品質のお部屋を シャーメゾン ショップ Shop

J R 埼京線

武蔵浦和駅 徒歩9分

モバイルで見る



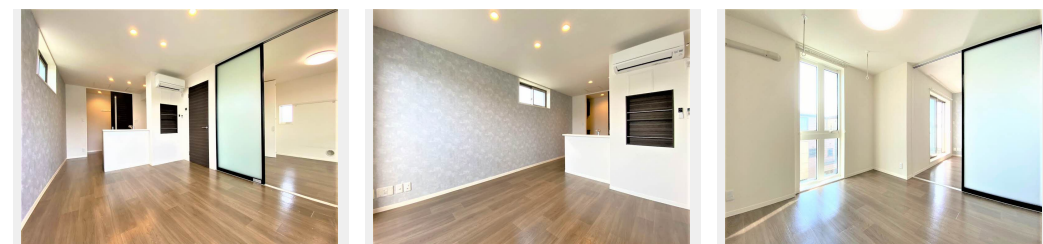
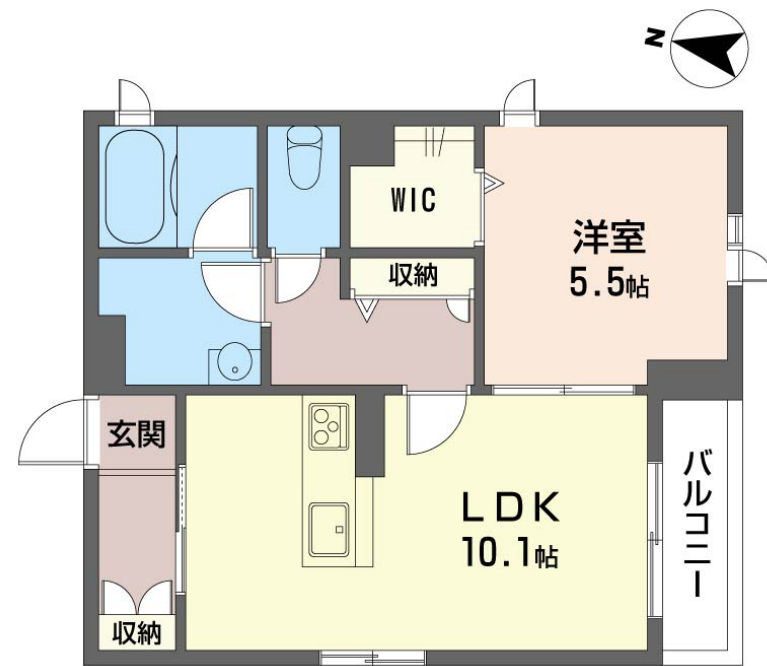
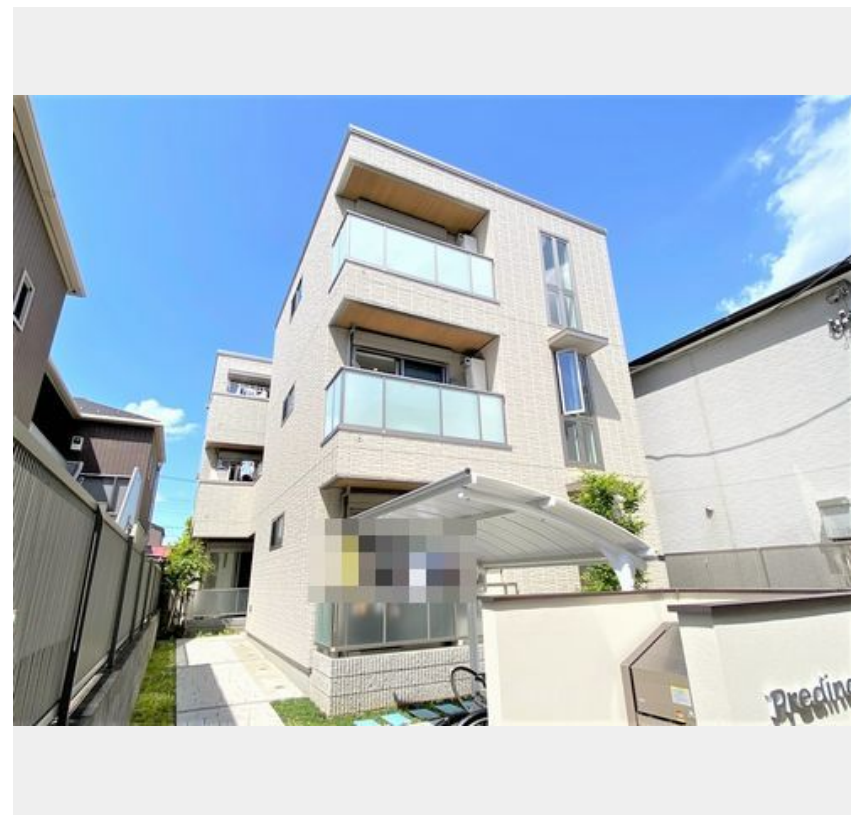
1LDK
マンション

家賃 **125,000 円**

共益費等 7,000 円

敷金 0 ヶ月

礼金 1.5 ヶ月



積水ハウスの賃貸住宅 シャーメゾン

Sha Maison

この物件のオススメポイント

- 無料W I - F I 導入・防犯カメラ設置物件。
- 耐震性を表す指標の最高ランク「耐震等級3」を取得／上階からの音を大幅に抑える高遮音床システム「シャイド」を採用／インターネットが無料で入居・・・

この物件についているこだわり設備

- 耐震等級3
- 高遮音床システム
- インターネット無料(WiFi付)
- オートロック
- 防犯カメラ
- 電動シャッター
- TVモニター付きインターホン
- WIC・納戸
- しゃ熱断熱複層ガラス
- 浴室乾燥機
- 追い焚き給湯
- エアコン

駐車場有り／高遮音床システム「SHAIDD55」／耐震等級3／都市ガス／ゴミ集積場（敷地内）／高齢者対応可／駐輪場（屋根付き）／オートロック／防犯カメラ／BS／インターネット無料／LGBTQフレンドリー／角部屋／アクセントクロス／Low-E複層ガラス／雨戸（電動シャッタータイプ）／モニタ付ドアホン／ダウンライト／インターネット無料（Wi-Fi対応）／給湯箇所（浴室・台所・洗面所）／給湯器／給湯器（追い焚き機能付）／浴室乾燥機（暖房乾燥）／シャワー／ユニットバス1318／洗濯機置場（室内）／洗面化粧台／室内物干し／対面キッチン／ガスコンロ／3

物件名	プレディーナ 302号室	間取り	1LDK／洋室5.5 LDK10.1 (帖)
アクセス	J R 埼京線 武蔵浦和駅 徒歩9分 J R 埼京線 中浦和駅 徒歩12分	専有面積 / 向き	43.36㎡ / 南
所在地	埼玉県さいたま市南区別所 2丁目 27-4	築年月 / 構造	2019年1月下旬 / 重量鉄骨・3階-3階建
ランドマーク	-	入居 / 契約期間	2026年8月中旬 / 2年
		駐車場	有り / 月 14,300円 ~ 14,300円 (税込)

入居諸条件備考

シャーメゾンライフSUPPORT24 (月額1,320円税込) にご加入いただきます。ご入居にかかる諸費用として、退去クリーニング費用 (初回契約時) 68,200円 (税込) 鍵交換費用12,320円 (税込) が必要です。／火災保険へのご加入が条件となります。＊ご入居中は、借家人賠償責任保険・個人賠償責任保険が付帯された火災保険へのご加入が必要となります。積水ハウス不動産グループでは、万一の事故の際、グループが連携して迅速に対応できる「シャーメゾンライフGUARD」(*) へのご加入を推奨しております。＊保険契約の取扱代理店は、積水ハウスシャーメゾンPM東京 (株) および積水ハウスシャーメゾンパートナーズ (株) となります。／積水ハウスシャーメゾンパートナーズの保証人不要プラン『らくらくパートナー』に加入が必要です。【新規契約時】事務手数料：33,000円 (税込)、【毎月】保証料：月額賃料等の2% / 諸費用及びその他契約費用は別途打合せ / 洗髪洗面化粧台 / 洗浄機能付き便座 / エアコン / 化粧檯板 / 玄関全身ミラー / 室内物干し / ホスクリン / アクセントクロス / ウォークインクローゼット / カラーTVモニターインターホン (録画機能付き) / 玄関シューズクローゼット。／駐車場の空・料金等につきましては別途お問合せ下さい。／更新料：新賃料の1ヶ月分

※消費税は10%として計算しています。※掲載されている図面・写真等は、作成方法や撮影方法・時期などにより実際とは異なる場合があります。＊家具や車などは、配置のイメージであり、賃貸物件に付属していません (家具家電付き等の表示があるものを除く)。

No.133206900302

ポイントがたまる
住んでいるだけでポイントが貯まり、住替え時に家賃が最大3ヶ月分無料に!

らくらくパートナー
気分も手間もお財布も、らくらく。保証人不要のらくらくパートナー

株式会社山修 武蔵浦和店
TEL:048-862-3330
FAX: 048-862-3335

埼玉県さいたま市南区別所 7丁目 6-8 ライブタワー武蔵浦和 1 F
免許番号：埼玉県免許(8)第15274号
所属団体：(公財)日本賃貸住宅管理協会 / (公社)埼玉県宅地建物取引業協会 / 全国賃貸管理ビジネス協会 (ほか)

取引形態
仲介