

# Sha Maison

積水ハウス品質のお部屋を シャーメゾン ショップ Shop

J R 京浜東北線

南浦和駅 徒歩5分

モバイルで見る



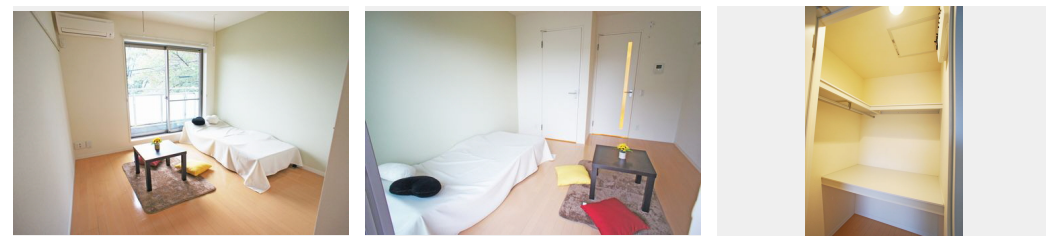
1K  
マンション

家賃 76,000 円

共益費等 7,000 円

敷金 0 ヶ月

礼金 1 ヶ月



積水ハウスの賃貸住宅 シャーメゾン

Sha Maison

この物件の  
オススメ  
ポイント

南浦和駅より徒歩5分 ■南向きのお部屋です。  
インターネットが無料で入居後すぐに使えます / 窓には侵入抑  
止効果が期待できる「防犯ガラス」を採用しています / 室内の  
モニターから、訪問者の顔・・・

## この物件についている こだわり設備

- インターネット 無料(WiFi付)
- 防犯ガラス
- TVモニター付き インターホン
- 浴室乾燥機
- 追い焚き給湯
- エアコン
- コンロ
- 給湯設備
- 洗髪洗面台
- フローリング付

高齢者対応可 / 駐輪場 (屋根無し) / CATV (都市型) / LGBTQフレンドリー / フローリング / 防音サッシ / モニタ付ドアホン / インターネット無料 (Wi-Fi 対応) / 防犯ガラス (合せガラス) / 玄関鍵 (①キー②ロック) / 給湯箇所 (浴室・台所・洗面所) / 給湯器 / 給湯器 (追焚機能付) / 浴室乾燥機 (暖房乾燥) / シャワー / 洗濯機置場 (室内) / 洗髪洗面化粧台 / ガスコンロ / 2口コンロ / グリル付きコンロ / バス・トイレ (セパレート) / 大型玄関収納 / エアコン (1台設置) / バルコニー

入居諸条件備考

シャーメゾンライフSUPPORT24 (月額1,320円税込)にご加入いただきます。ご入居にかかる諸費用として、退去クリーニング費用 (初回契約時) 52,800円 (税込) 鍵交換費用25,300円 (税込) が必要です。 / 火災保険へのご加入が条件となります。 ※ご入居中は、借家人賠償責任保険・個人賠償責任保険が付帯された火災保険へのご加入が必要となります。 積水ハウス不動産グループでは、万一の事故の際、グループが連携して迅速に対応できる「シャーメゾンライフGUARD」(\*)へのご加入を推奨しております。 \*保険契約の取扱代理店は、積水ハウスシャーメゾンPM東京 (株) および積水ハウスシャーメゾンパートナーズ (株) となります。 / 積水ハウスシャーメゾンパートナーズの保証人不要プラン『らくらくパートナー』に加入が必要です。 [新規契約時] 事務手数料: 33,000円 (税込)、 [毎月] 保証料: 月額賃料等の2% / 諸費用及びその他契約費用は別途打合せ / 更新料: 新賃料の1ヶ月分

No.131225800202

※消費税は10%として計算しています。 ※掲載されている図面・写真等は、作成方法や撮影方法・時期などにより実際とは異なる場合があります。 ※家具や車などは、配置のイメージであり、賃貸物件に付属していません (家具家電付き等の表示があるものを除く)。

物件名 ドマーニ アマービレ 202号室  
アクセス J R 京浜東北線 南浦和駅 徒歩5分  
J R 湘南新宿ライン 浦和駅 徒歩27分  
所在地 埼玉県さいたま市南区南本町1丁目17-4  
ランドマーク -

間取り 1K / 洋室6.8 K3.7 (帖)  
専有面積 / 向き 27.14㎡ / 南  
築年月 / 構造 2009年1月下旬 / 重量鉄骨・2階-3階建  
入居 / 契約期間 2026年5月上旬 / 2年  
駐車場 なし

ポイントがたまる  
住んでいるだけでポイントが貯まり、  
住替え時に家賃が最大3ヶ月分無料に!

らくらくパートナー  
気分も手間もお財布も、らくらく。  
保証人不要のらくらくパートナー

株式会社山修  
TEL:048-882-6770  
FAX: 048-882-6708

埼玉県さいたま市南区南浦和2丁目24-16  
免許番号: 埼玉県免許(8)第15274号  
所属団体: (公財) 日本賃貸住宅管理協会 / (公社) 埼玉県宅地建物取引業  
協会 / 全国賃貸管理ビジネス協会 (ほか)

取引形態  
仲介