

# Sha Maison

積水ハウス品質のお部屋を シャーメゾン ショップ Shop

J R 京浜東北線

南浦和駅 バス6分 二十三夜 バス停 徒歩3分

モバイルで見る



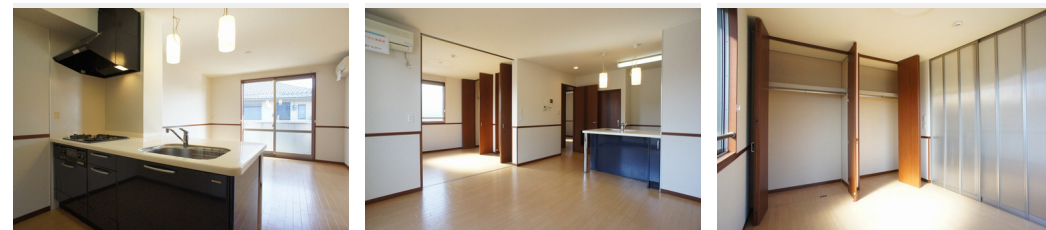
2LDK  
アパート

家賃 **83,000 円**

共益費等 7,000 円

敷金 0 ヶ月

礼金 1 ヶ月



積水ハウスの賃貸住宅 シャーメゾン

Sha Maison

この物件の  
オススメ  
ポイント

ペット飼育可能物件

ペットとの暮らしご相談可能です/室内のモニターから、訪問者の顔を確認できるインターホンです/すべてのお部屋にエアコンが設置されています

この物件についている **こだわり設備**

- ペット相談可
- TVモニター付きインターホン
- エアコン全室
- 追い焚き給湯
- 3口コンロ
- コンロ
- 給湯設備

駐車場有り/高齢者対応可/ペット相談可(室内小型犬)/駐輪場(屋根付き)/BS/CATV(都市型)/インターネット対応(CATV)/LGBTQフレンドリー/モニター付ドアホン/給湯器/給湯器(追焚機能付)/シャワー/洗濯機置場(室内)/洗面化粧台/ガスコンロ/3口コンロ/グリル付きコンロ/バス・トイレ(セパレート)/エアコン全室/バルコニー

物件名	レカン式番館 202号室	間取り	2LDK/洋室6.2 洋室5.5 LDK12.5 (帖)
アクセス	J R 京浜東北線 南浦和駅 バス6分、二十三夜 バス停 徒歩3分	専有面積 / 向き	61.6㎡ / 南
所在地	埼玉県さいたま市南区大字太田窪 2 9 0 0 - 1	築年月 / 構造	2006年1月中旬 / 軽量鉄骨・2階-2階建
ランドマーク	-	入居 / 契約期間	2026年7月下旬 / 2年
		駐車場	有り / 月 6,600円 ~ 6,600円 (税込)

入居諸条件備考

シャーメゾンライフSUPPORT24 (月額1,320円税込)にご加入いただきます。ご入居にかかる諸費用として、退去クリーニング費用(初回契約時) 88,440円(税込)鍵交換費用25,300円(税込)が必要です。/火災保険へのご加入が条件となります。\*ご入居中は、借家人賠償責任保険・個人賠償責任保険が付帯された火災保険へのご加入が必要となります。積水ハウス不動産グループでは、万一の事故の際、グループが連携して迅速に対応できる「シャーメゾンライフGUARD」(\*)へのご加入を推奨しております。\*保険契約の取扱代理店は、積水ハウスシャーメゾンPM東京(株)および積水ハウスシャーメゾンパートナーズ(株)となります。/積水ハウスシャーメゾンパートナーズの保証人不要プラン『らくらくパートナー』にご加入が必要です。【新規契約時】事務手数料:33,000円(税込)、[毎月]保証料:月額賃料等の2%/諸費用及びその他契約費用は別途打合せ/■ペット飼育の場合、敷金+1ヶ月・ライフアシストへの加入必須/駐車場の空・料金等につきましては別途お問合せ下さい。/更新料:新賃料の1ヶ月分

No.13120050020

\*消費税は10%として計算しています。\*掲載されている図面・写真等は、作成方法や撮影方法・時期などにより実際とは異なる場合があります。\*家具や車などは、配置のイメージであり、賃貸物件に付属していません(家具家電付き等の表示があるものを除く)。

**ポイントがたまる**  
住んでいるだけでポイントが貯まり、住替え時に家賃が最大3ヶ月分無料に!

**らくらくパートナー**  
気分も手間もお財布も、らくらく。保証人不要のらくらくパートナー

株式会社山修  
TEL:048-882-6770  
FAX: 048-882-6708

埼玉県さいたま市南区南浦和2丁目24-16  
免許番号: 埼玉県免許(8)第15274号  
所属団体: (公財)日本賃貸住宅管理協会 / (公社)埼玉県宅地建物取引業協会 / 全国賃貸管理ビジネス協会 (ほか)

取引形態  
仲介