

Sha Maison

積水ハウス品質のお部屋を シャーメゾン ショップ Shop

J R 京浜東北線

浦和駅 バス12分 広ヶ谷戸 バス停 徒歩1分

モバイルで見る



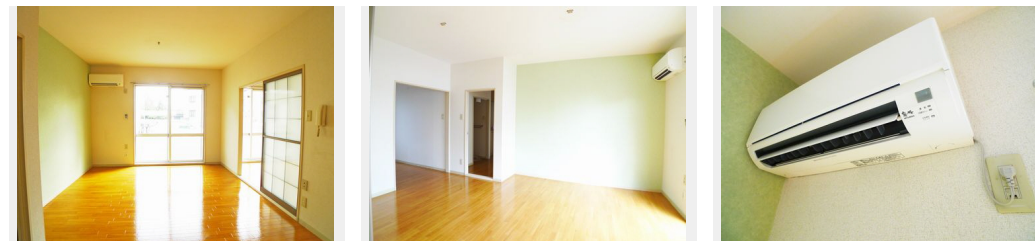
3LDK アパート

家賃 73,000 円

共益費等 6,000 円

敷金 0 ヶ月

礼金 1 ヶ月



積水ハウスの賃貸住宅 シャーメゾン
Sha Maison

この物件の
おすすめ
ポイント

南向き■角部屋・2面採光のお部屋です。
宅配ボックス付きなので不在時にも荷物を受け取れます/インターネットが無料で入居後すぐに使えます

この物件についている こだわり設備

- 宅配BOX
- インターネット 無料(WiFi付)
- 追い焚き給湯
- エアコン
- 給湯設備
- 洗髪洗面台

駐車場有り/宅配BOX/ゴミ集積場(敷地内)/高齢者対応可/駐輪場(屋根付き)/CATV(都市型)/LGBTQフレンドリー/角部屋/インターホン/インターネット無料(Wi-Fi対応)/給湯器/給湯器(追焚機能付)/シャワー/洗濯機置場(室内)/洗髪洗面化粧台/バス・トイレ(セパレート)/エアコン(1台設置)/バルコニー

物件名 パストラル 広ヶ谷戸 A 105号室

アクセス J R 京浜東北線 浦和駅 バス12分、広ヶ谷戸 バス停 徒歩1分

所在地 埼玉県さいたま市南区大字広ヶ谷戸 3 4 3

ランドマーク -

間取り 3LDK/洋室5.6 洋室5 洋室5.6 LDK12.2 (帖)

専有面積 / 向き 60.5㎡/南

築年月 / 構造 1992年3月下旬/軽量鉄骨・1階-2階建

入居 / 契約期間 2026年6月中旬/2年

駐車場 有り

入居諸条件備考

シャーメゾンライフSUPPORT24(月額1,320円税込)にご加入いただけます。ご入居にかかる諸費用として、退去クリーニング費用(初回契約時) 88,440円(税込)鍵交換費用19,800円(税込)が必要です。/火災保険へのご加入が条件となります。*ご入居中は、借家人賠償責任保険・個人賠償責任保険が付帯された火災保険へのご加入が必要となります。積水ハウス不動産グループでは、万一の事故の際、グループが連携して迅速に対応できる「シャーメゾンライフGUARD」(*)へのご加入を推奨しております。*保険契約の取扱代理店は、積水ハウスシャーメゾンPM東京(株)および積水ハウスシャーメゾンパートナーズ(株)となります。/積水ハウスシャーメゾンパートナーズの保証人不要プラン『らくらくパートナー』にご加入が必要です。【新規契約時】事務手数料:33,000円(税込)、[毎月]保証料:月額賃料等の2%/諸費用及びその他契約費用は別途打合せ/駐車場の空・料金等につきましては別途お問合せ下さい。/更新料:新賃料の1ヶ月分

No.130209100105

※消費税は10%として計算しています。※掲載されている図面・写真等は、作成方法や撮影方法・時期などにより実際とは異なる場合があります。※家具や車などは、配置のイメージであり、賃貸物件に付属していません(家具家電付き等の表示があるものを除く)。

ポイントがたまる
住んでいるだけでポイントが貯まり、住替え時に家賃が最大3ヶ月分無料に!

らくらくパートナー
気分も手間もお財布も、らくらく。保証人不要のらくらくパートナー

株式会社山修
TEL:048-882-6770
FAX: 048-882-6708

埼玉県さいたま市南区南浦和2丁目24-16
免許番号: 埼玉県免許(8)第15274号
所属団体: (公財)日本賃貸住宅管理協会 / (公社)埼玉県宅地建物取引業協会 / 全国賃貸管理ビジネス協会 (ほか)

取引形態
仲介