

Sha Maison

積水ハウス品質のお部屋を シャーメゾン ショップ Shop

J R 京浜東北線

浦和駅 徒歩11分

モバイルで見る



2LDK
マンション

家賃 **180,000 円**

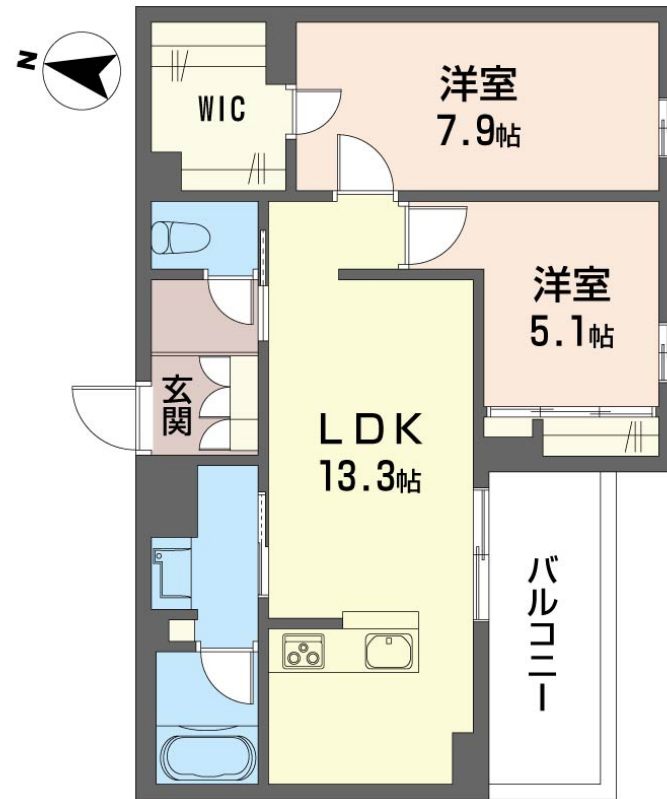
共益費等 10,000 円

敷金 0 ヶ月

礼金 2 ヶ月



【完成予想図】



**この物件の
オススメ
ポイント**

- ・子育て世帯、若者夫婦世帯限定・ホテルライク仕様シャーメゾン
- 発電した電気を使えて余った電気は売ることができるZEH住宅
- ／外気の影響を受けにくい省エネ基準を満たす指標「断熱等級

この物件についている こだわり設備

ZEH	断熱等性能等級6	高遮音床システム	シャーメゾンガーデンズ
ペット相談可	屋内共用廊下タイプ	エレベーター	宅配BOX
インターネット無料(WiFi付)	オートロック	防犯カメラ	防犯ガラス

駐車場有り／高遮音床システム「SHAIDD55」／住宅性能評価／ホテルライク／都市ガス／エレベーター／宅配BOX／ゴミ集積場(敷地内)／高齢者対応可／ペット相談可(犬・猫可)／駐輪場(屋根付き)／オートロック／防犯カメラ／シャーメゾンガーデンズ／LGBTQフレンドリー／角部屋／アクセントクロス／スライディングスクリーン／フローリング／複層ガラス／雨戸(シャッタータイプ)／モニター付ドアホン／全身ミラー／間接照明／ダウンライト／照明器具(LED)／インターネット無料(Wi-Fi対応)／防犯ガラス(合せガラス)／玄関鍵(①キー②ロック)／給湯箇所

省エネ性能ラベル
断熱等性能等級6
高遮音床システム

積水ハウスの賃貸住宅 シャーメゾン
Sha Maison

物件名	ルトリコ浦和 II 102号室	間取り	2LDK／洋室7.9 洋室5.1 LDK13.3(帖)
アクセス	J R 京浜東北線 浦和駅 徒歩11分	専有面積 / 向き	63.22㎡ / 南
所在地	埼玉県さいたま市浦和区本太2丁目279-5、1の一部、6の一部	築年月 / 構造	2026年7月下旬 / 重量鉄骨・1階-3階建
ランドマーク	-	入居 / 契約期間	2026年8月上旬 / 2年
		駐車場	有り / 月 16,500円 ~ 16,500円 (税込)

入居諸条件備考

シャーメゾンライフSUPPORT24(月額1,320円税込)にご加入いただけます。ご入居にかかる諸費用として、退去クリーニング費用(初回契約時) 88,440円(税込)が必要です。／火災保険へのご加入が条件となります。※ご入居中は、借家人賠償責任保険・個人賠償責任保険が付帯された火災保険へのご加入が必要となります。積水ハウス不動産グループでは、万一の事故の際、グループが連携して迅速に対応できる「シャーメゾンライフGUARD」(*)へのご加入を推奨しております。*保険契約の取扱代理店は、積水ハウスシャーメゾンP.M.東京(株)および積水ハウスシャーメゾンパートナーズ(株)となります。／積水ハウスシャーメゾンパートナーズの保証人不要プラン『らくらくパートナー』に加入が必要です。【新規契約時】事務手数料:33,000円(税込)、【毎月】保証料:月額賃料等の2% / 諸費用及びその他契約費用は別途打合せ / 電力会社との太陽光発電設備の売電契約には、賃貸借契約による賃借開始後、手続きに一定の期間を要します。賃借人が売電収入を受領できるのは、賃貸借契約締結後6か月以上先になる場合があります。※ペット飼育の場合、敷金+1ヶ月・ライフアシストへの加入必須 / 駐車場の空・料金等につきましては別途お問合せ下さい。／更新料:新賃料の1ヶ月分

No.133269400102

※消費税は10%として計算しています。※掲載されている図面・写真等は、作成方法や撮影方法・時期などにより実際とは異なる場合があります。※家具や車などは、配置のイメージであり、賃貸物件に付属しておりません(家具家電付き等の表示があるものを除く)。

ポイントがたまる
住んでいるだけでポイントが貯まり、住替え時に家賃が最大3ヶ月分無料に!

らくらくパートナー
気分も手間もお財布も、らくらく。保証人不要のらくらくパートナー

株式会社大和不動産
TEL:048-824-1161
FAX: 048-832-5515

浦和店
埼玉県さいたま市浦和区高砂1丁目2-11イパックスタワー西館1F
免許番号: 埼玉県免許(12)第8048号
所属団体: (一社) 全国住宅産業協会 / (公社) 埼玉県宅地建物取引業協会 / (公社) 首都圏不動産公正取引協議会

取引形態
仲介