

Sha Maison

積水ハウス品質のお部屋を シャーメゾン ショップ Shop

J R 京浜東北線

浦和駅 徒歩15分

モバイルで見る



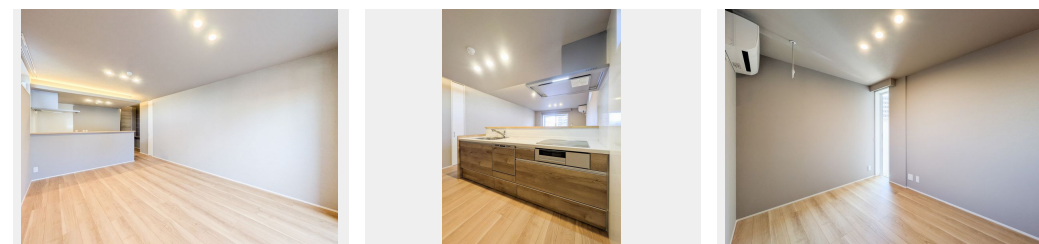
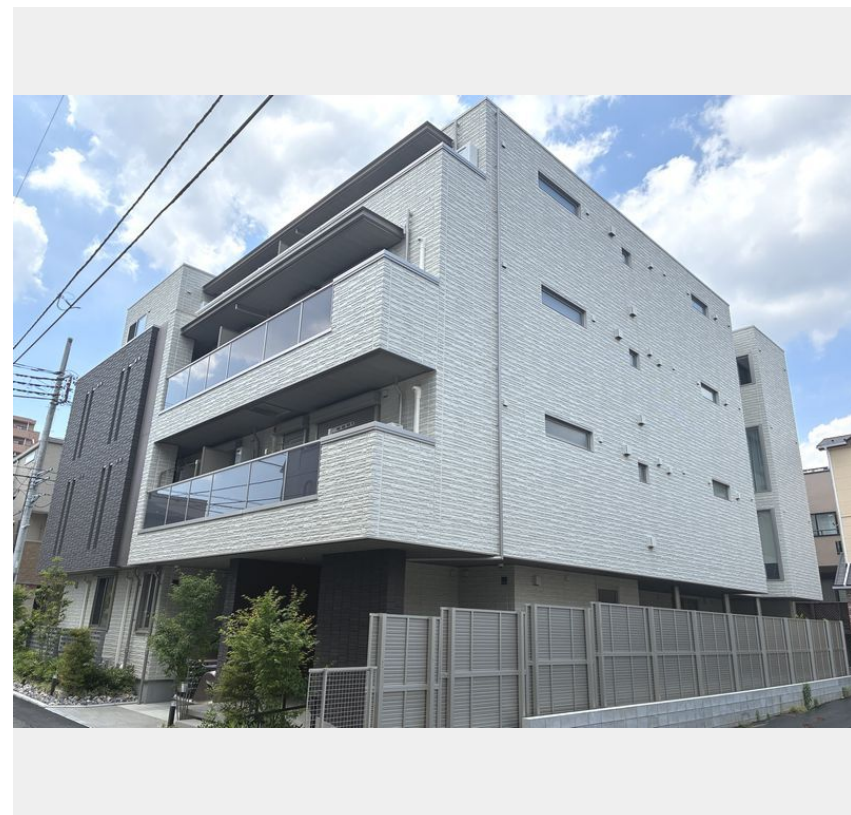
2LDK
マンション

家賃 **205,000 円**

共益費等 12,000 円

敷金 0 ヶ月

礼金 1.5 ヶ月



積水ハウスの賃貸住宅 シャーメゾン

Sha Maison

この物件の
オススメ
ポイント

・ホテルライク仕様・エレベーター付きシャーメゾン・
積水ハウスの独自基準を満たした厳選シャーメゾン/発電した
電気を使えて余った電気は売ることができるZEH住宅/外気の
影響を受けにく...

この物件についている **こだわり設備**

- シャーメゾン セレクション
- ZEH
- 断熱等性能 等級6
- 高遮音床 システム
- シャーメゾン ガーデنز
- 犬/猫相談可
- 屋内共用廊下 タイプ
- エレベーター
- 宅配BOX
- スマートロック
- インターネット 無料(WiFi付)
- オートロック

駐車場有り/高遮音床システム「SHAIDD55」/住宅性能評価/ホテルライク/都市ガス/エレベーター/宅配BOX/ゴミ集積場(敷地内)/ペット相談可(犬・猫可)/駐輪場(屋根付き)/オートロック/防犯カメラ/CATV(都市型)/シャーメゾンガーデنز/LGBTQフレンドリー/角部屋/アクセントクロス/スライディングスクリーン/フローリング/雨戸(電動シャッタータイプ)/モニタ付ドアホン/全身ミラー/間接照明/ダウンライト/照明器具(LED)/インターネット無料(Wi-Fi対応)/防犯ガラス(合せガラス)/スマートロック/給湯箇所(浴室・台所・洗

物件名 シャーメゾンステージ浦和常盤 301号室

間取り 2LDK/洋室6.5 洋室5.4 LDK17.1(帖)

アクセス J R 京浜東北線 浦和駅 徒歩15分
J R 京浜東北線 北浦和駅 徒歩14分

専有面積 / 向き 69.04㎡ / 西

所在地 埼玉県さいたま市浦和区常盤 4丁目7-5

築年月 / 構造 2026年1月下旬/重量鉄骨・3階-4階建

入居 / 契約期間 2026年8月上旬/2年

ランドマーク -

駐車場 有り/月 22,000円 ~ 22,000円(税込)

入居諸条件備考

楽器等の使用応相談 シャーメゾンライフSUPPORT24(月額1,320円税込)にご加入いただきます。ご入居にかかる諸費用として、退去クリーニング費用(初回契約時) 93,500円(税込)スマートロック設定費用16,500円(税込)が必要です。/火災保険へのご加入が条件となります。*ご入居中は、借家人賠償責任保険・個人賠償責任保険が付帯された火災保険へのご加入が必要となります。積水ハウス不動産グループでは、万一の事故の際、グループが連携して迅速に対応できる「シャーメゾンライフGUARD」(*)へのご加入を推奨しております。*保険契約の取扱代理店は、積水ハウスシャーメゾンP.M東京(株)および積水ハウスシャーメゾンパートナーズ(株)となります。/積水ハウスシャーメゾンパートナーズの保証人不要プラン『らくらくパートナー』にご加入が必要です。[新相契約時]事務手数料:33,000円(税込)、[毎月]保証料:月額賃料等の2%/諸費用及びその他契約費用は別途打合せ/電力会社との太陽光発電設備の売電契約には、賃貸借契約による賃借開始後、手続きに一定の期間を要します。賃借人が売電収入を受領できるのは、賃貸借契約締結後6か月以上先になる場合があります。*ペット飼育の場合、敷金+1ヶ月・ライフアシストへの加入必須/駐車場の空・料金等につきましては別途お問合せ下さい。/更新料:新賃料の1ヶ月分

No.133264300301

*消費税は10%として計算しています。*掲載されている図面・写真等は、作成方法や撮影方法・時期などにより実際とは異なる場合があります。*家具や車などは、配置のイメージであり、賃貸物件に付属しておりません(家具家電付き等の表示があるものを除く)。

ポイントがたまる
住んでいるだけでポイントが貯まり、
住替え時に家賃が最大3ヶ月分無料に!

らくらくパートナー
気分も手間もお財布も、らくらく。
保証人不要のらくらくパートナー

株式会社ケン・ハウジング
TEL:048-871-0099
FAX: 048-871-0089

埼玉県さいたま市浦和区東高砂町2-3
免許番号: 埼玉県免許(2)第23412号
所属団体: (公社)全日本不動産協会/全国賃貸管理ビジネス協会/(公社)首都圏不動産公正取引協議会

取引形態
仲介