

Sha Maison

積水ハウス品質のお部屋を シャーメゾン ショップ Shop

J R 京浜東北線

北浦和駅 徒歩9分

モバイルで見る



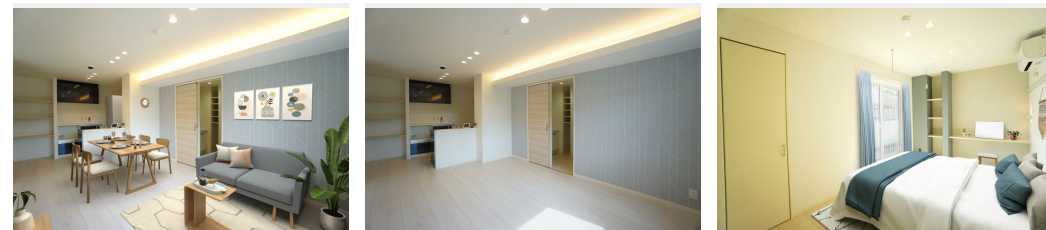
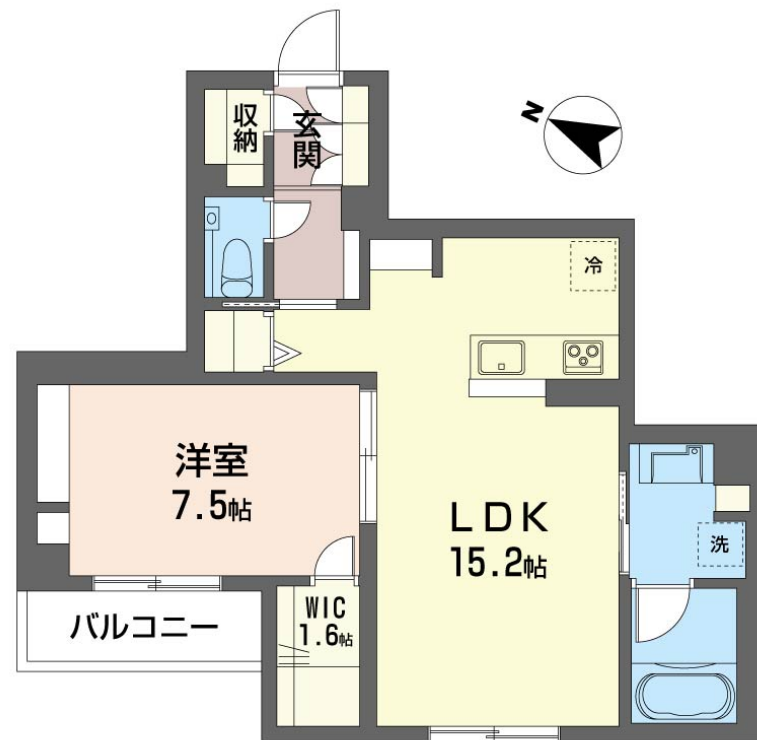
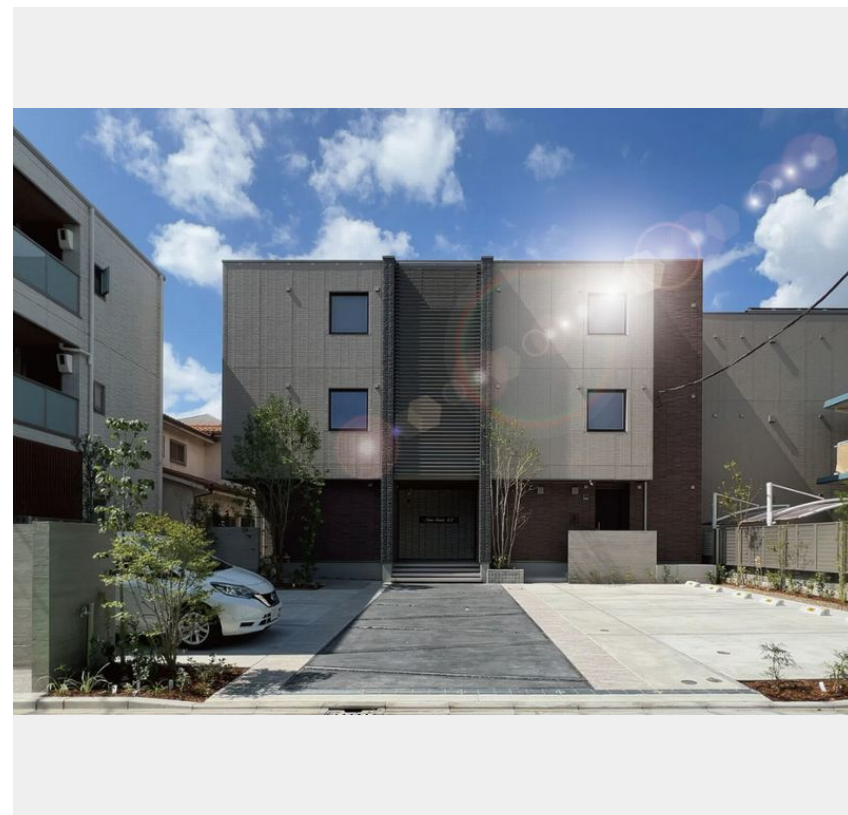
1LDK
マンション

家賃 **155,000 円**

共益費等 15,000 円

敷金 0 ヶ月

礼金 1.5 ヶ月



Sha Maison Premier

この物件の
オススメ
ポイント

ZEH仕様、2.0KWの太陽光発電システム搭載
「シャーメゾンプレミア」認定物件/積水ハウスの独自基準を
満たした厳選シャーメゾン/発電した電気を使って余った電気
は売ることができるZ・・・

この物件についている **こだわり設備**

- シャーメゾン プレミア
- 断熱等性能 等級4
- 屋内共用廊下 タイプ
- シャーメゾン セレクション
- 高遮音床 システム
- エレベーター
- ZEH
- 宅配BOX
- 耐震 等級3 耐震等級3
- ペット相談可
- IOT対応

駐車場有り/高遮音床システム「SHAIDD55」/耐震等級3/断熱等性能等級4/ホテルライク/都市ガス/エレベーター/宅配BOX/ゴミ集積場(敷地内)/高齢者対応可/ペット相談可(室内小型犬)/駐輪場(屋根付き)/オートロック/防犯カメラ/CATV(都市型)/BS/シャーメゾンガーデンズ/LGBTQフレンドリー/ワークスペース/角部屋/アクセントクロス/ピックアップレール/スライディングスクリーン/フローリング/複層ガラス/雨戸(シャッタータイプ)/モニター付ドアホン/全身ミラー/間接照明/照明器具(LED)/インターネット無料(Wi-Fi対応)/

物件名 ニュートーム67203号室
アクセス J R 京浜東北線 北浦和駅 徒歩9分
J R 京浜東北線 与野駅 徒歩18分
所在地 埼玉県さいたま市浦和区北浦和2丁目7-12
ランドマーク -

間取り 1LDK/洋室7.5 LDK15.2 WIC1.6(帖)
専有面積/向き 56.15㎡/南西
築年月/構造 2023年9月中旬/重量鉄骨・2階-3階建
入居/契約期間 2026年5月中旬/2年
駐車場 有り/月 20,000円 ~ 20,000円(税込)

入居諸条件備考

シャーメゾンライフSUPPORT24(月額1,320円税込)にご加入いただけます。ご入居にかかる諸費用として、退去クリーニング費用(初回契約時) 83,380円(税込)鍵交換費用16,500円(税込)スマートロック設定費用16,500円(税込)が必要です。/火災保険へのご加入が条件となります。*ご入居中は、借家人賠償責任保険・個人賠償責任保険が付帯された火災保険へのご加入が必要となります。積水ハウス不動産グループでは、万一の事故の際、グループが連携して迅速に対応できる「シャーメゾンライフGUARD」(*)へのご加入を推奨しております。*保険契約の取扱代理店は、積水ハウスシャーメゾンPM東京(株)および積水ハウスシャーメゾンパートナーズ(株)となります。/積水ハウスシャーメゾンパートナーズの保証人不要プラン『らくらくパートナー』にご加入が必要です。【新規契約時】事務手数料:33,000円(税込)、[毎月]保証料:月額賃料等の2%/諸費用及びその他契約費用は別途打合せ/ペット飼育時は+敷金1ヵ月、ライフアシストへの加入が必要となります。電力会社との太陽光発電設備の売電契約には、賃貸借契約による賃借開始後、手続きに一定の期間を要します。賃借人が売電収入を受領できるのは、賃貸借契約締結後6ヵ月以上先になる場合があります。/駐車場の空・料金等につきましては別途お問合せ下さい。/更新料:新賃料の1ヶ月分

No.133243400203

*消費税は10%として計算しています。*掲載されている図面・写真等は、作成方法や撮影方法・時期などにより実際とは異なる場合があります。*家具や車などは、配置のイメージであり、賃貸物件に付属していません(家具家電付き等の表示があるものを除く)。

ポイントがたまる
住んでいるだけでポイントが貯まり、
住替え時に家賃が最大3ヶ月分無料に!

らくらくパートナー
気分も手間もお財布も、らくらく。
保証人不要のらくらくパートナー

株式会社クイックホーム 北浦和店

TEL:048-813-7890
FAX: 048-813-8339

埼玉県さいたま市浦和区北浦和1丁目9-1
免許番号: 埼玉県免許(5)第19475号
所属団体: (公社)埼玉県宅地建物取引業協会/全国賃貸管理ビジネス協会
/ (公社)首都圏不動産公正取引協議会

取引形態
仲介