

Sha Maison

積水ハウス品質のお部屋を シャーメゾン ショップ Shop

J R 湘南新宿ライン

浦和駅 徒歩20分

2LDK
マンション

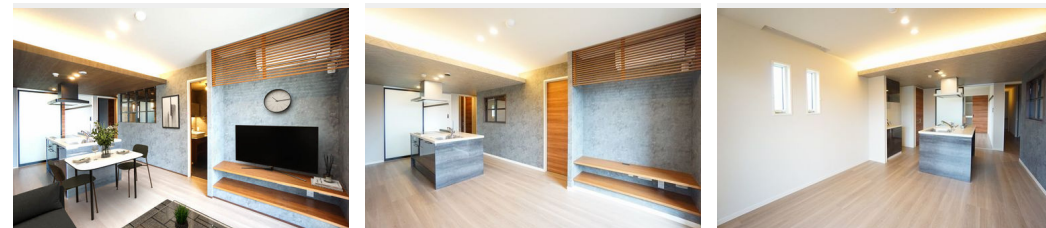
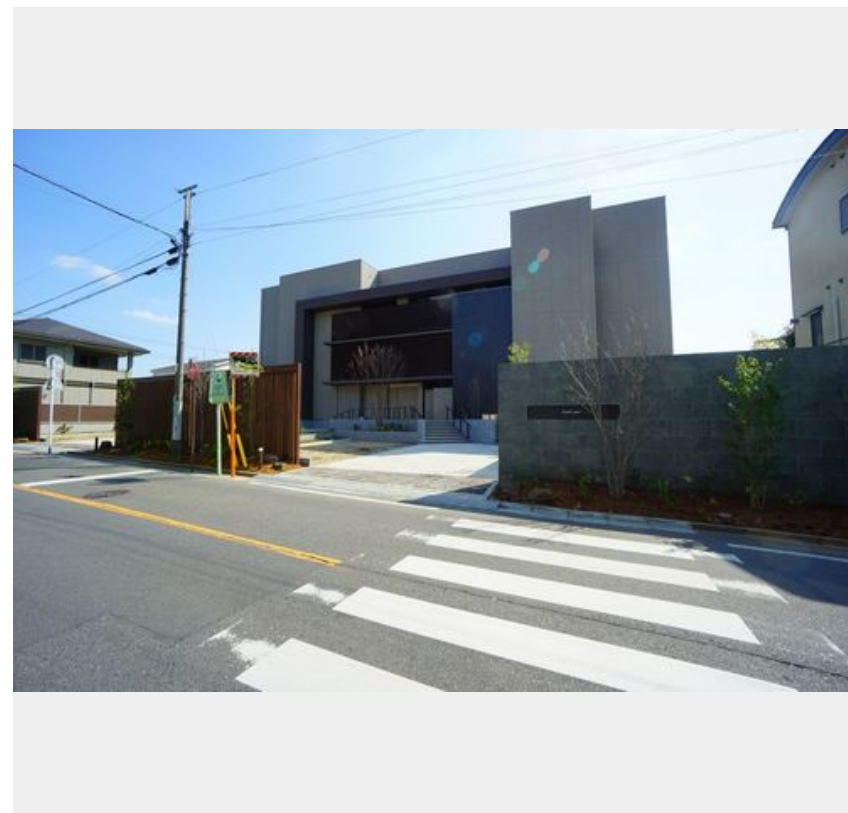
家賃 **197,000 円**

共益費等 **15,000 円**

敷金 **1 ヶ月**

礼金 **1 ヶ月**

モバイルで見る



Sha Maison Premier

この物件の
オススメ
ポイント

- 積水ハウス施工賃貸住宅シャーメゾンのフラッグシップモデル【ShaMaison Premier】■共用部は風除室
- ・オートロック・ラウンジ・宅配BOX・共用エレベーター
- ・エアコンな・・・

この物件についている こだわり設備

- シャーメゾン プレミア
- シャーメゾン セレクション
- 屋内共用廊下タイプ
- シャーメゾン ガーデンス
- 高遮音床 システム
- ZEH
- 宅配BOX
- 太陽光発電
- インターネット 無料(WiFi付)
- IOT対応
- TVモニター付き インターホン
- オートロック

駐車場有り/高遮音床システム「SHAIDD55」/ホテルライク/エレベーター/宅配BOX/ゴミ集積場(敷地内)/24時間ゴミ出し可/駐輪場(屋根付き)/オートロック/防犯カメラ/CATV(都市型)/BS/シャーメゾンガーデンス/LGBTQフレンドリー/角部屋/アクセントクロス/スライディングスクリーン/フローリング/雨戸(電動シャッタータイプ)/モニター付ドアホン/全身ミラー/スライディングライト/ダウンライト/インターネット無料(Wi-Fi対応)/防犯ガラス(合せガラス)/IOT対応/玄関鍵(①キー②ロック)/給湯箇所(浴室・台所・洗

物件名 グランパーチェ 201号室
アクセス J R 湘南新宿ライン 浦和駅 徒歩20分
J R 京浜東北線 北浦和駅 徒歩21分
所在地 埼玉県さいたま市浦和区駒場 1丁目16-9
ランドマーク ●駒場運動公園/徒歩3分

間取り 2LDK/洋室7.8 洋室7 LDK14.7 WIC2
WIC1.9(帖)
専有面積/向き 79.5㎡/南
築年月/構造 2023年3月中旬/重量鉄骨・2階-4階建
入居/契約期間 2024年5月上旬/2年
駐車場 有り

入居諸条件備考

シャーメゾンライフSUPPORT24(月額880円税込)へ別途加入要。退室時ハウスクリーニング費用として74,800円(税込)ご負担頂きます。鍵交換費用として16,500円(税込)ご負担頂きます。スマートロック設定費用として16,500円(税込)ご負担頂きます。/火災保険へのご加入が条件となります。*ご入居中は、借家人賠償責任保険・個人賠償責任保険が付帯された火災保険へのご加入が必要となります。積水ハウス不動産グループでは、万一の事故の際、グループが連携して迅速に対応できる「シャーメゾンライフGUARD」(*)へのご加入を推奨しております。*保険契約の取扱代理店は、積水ハウス不動産東京(株)および積水ハウス不動産パートナーズ(株)となります。/積水ハウス不動産パートナーズの保証人不要プラン『らくらくパートナー』に加入が必要です。[新規契約時]事務手数料:33,000円(税込)、[毎月]保証料:月額賃料等の2%/諸費用及び、契約に要する費用は別途打合せ/駐車場の空・料金等につきましては別途お問合せ下さい。/更新料:新賃料の1ヶ月分

※消費税は10%として計算しています。※掲載されている図面・写真等は、作成方法や撮影方法・時期などにより実際とは異なる場合があります。※家具や車などは、配置のイメージであり、賃貸物件に付属しておりません(家具家電付き等の表示があるものを除く)。

ポイントがたまる
住んでいるだけでポイントが貯まり、
住替え時に家賃が最大3ヶ月分無料に!

らくらくパートナー
気分も手間もお財布も、らくらく。
保証人不要のらくらくパートナー

株式会社クイックホーム 北浦和店
TEL:048-813-7890
FAX: 048-813-8339

埼玉県さいたま市浦和区北浦和1丁目9-1
免許番号: 埼玉県免許(5)第19475号
所属団体: (公社)埼玉県宅地建物取引業協会/全国賃貸管理ビジネス協会
/ (公社)首都圏不動産公正取引協議会

取引形態
仲介