

Sha Maison

積水ハウス品質のお部屋を シャーメゾン ショップ Shop

J R 京浜東北線

南浦和駅 徒歩11分

モバイルで見る



2LDK
マンション

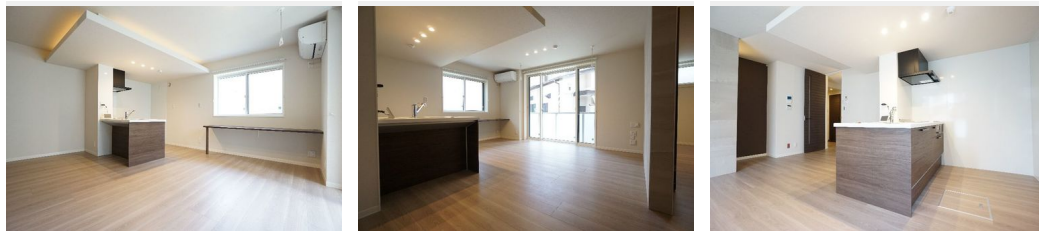
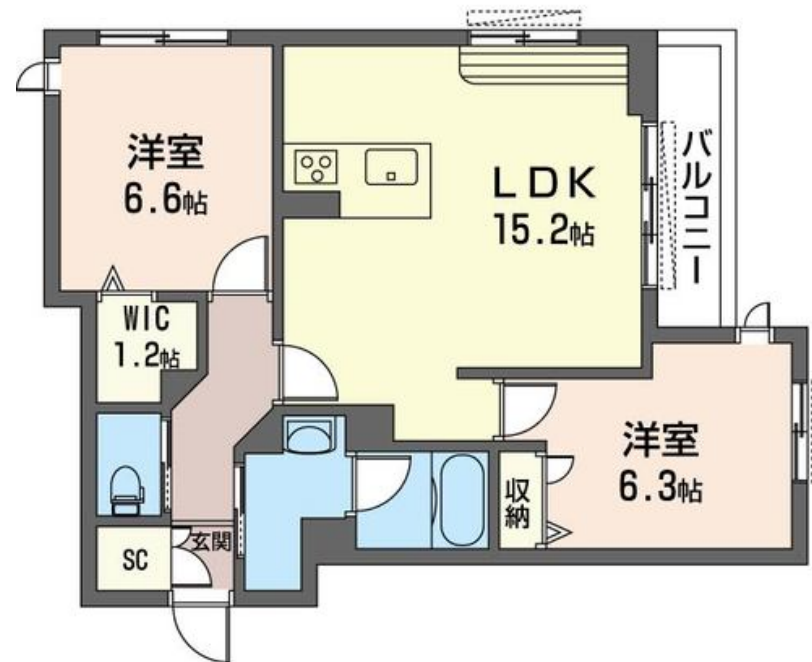
家賃 **160,000 円**

共益費等 6,000 円

敷金 1 ヶ月

礼金 0 ヶ月

家賃無料 期間あり 礼金 0



積水ハウスの賃貸住宅 シャーメゾン

Sha Maison

この物件の
オススメ
ポイント

- この建物は省エネルギー性能に優れた ZEH-M です
- ZEH (ゼロ・エネルギーハウス) 賃貸住宅となっており高断熱性能と 省エネ設備を採用し、光熱費の削減と冬は暖かく、夏は涼しく快適に・・・

この物件についている こだわり設備

- シャーメゾン ガーデンス
- 高遮音床 システム
- ZEH
- 宅配BOX
- 耐震 等級3
- 耐震等級3
- 断熱等性能 等級4
- インターネット 無料(WiFi付)
- TVモニター付き インターホン
- オートロック
- 防犯カメラ
- 防犯ガラス
- 対面 キッチン

高遮音床システム「SHAI DD50」/耐震等級3/断熱等性能等級4/宅配BOX/ゴミ集積場(敷地内)/駐輪場(屋根付き)/オートロック/防犯カメラ/BS/シャーメゾンガーデンス/LGBTQフレンドリー/高齢者対応可/角部屋/アクセントクロス/フローリング/複層ガラス/雨戸(電動シャッタータイプ)/モニタ付ドアホン/全身ミラー/間接照明/ダウンライト/照明器具(LED)/インターネット無料(Wi-Fi対応)/防犯ガラス(合せガラス)/玄関鍵(①キー②ロック)/給湯箇所(浴室・台所・洗面所)/エコジョーズ/給湯器(追焚機能付)/ZEH(ネット)

物件名	ラッシュドノエ 102号室	間取り	2LDK/洋室6.6 洋室6.3 LDK15.2(帖)
アクセス	J R 京浜東北線 南浦和駅 徒歩11分 J R 京浜東北線 浦和駅 徒歩17分	専有面積 / 向き	62.81㎡ / 南
所在地	埼玉県さいたま市浦和区神明 1 丁目 2 4 - 6	築年月 / 構造	2021年4月下旬 / 鉄骨・1階-3階建
ランドマーク	-	入居 / 契約期間	2024年4月下旬 / 2年
		駐車場	なし

入居諸条件備考

シャーメゾンライフSUPPORT24(月額880円税込)へ別途加入要。退室時ハウスクリーニング費用として61,710円(税込)ご負担頂きます。鍵交換費用として28,600円(税込)ご負担頂きます。/火災保険へのご加入が条件となります。*ご入居中は、借家人賠償責任保険・個人賠償責任保険が付帯された火災保険へのご加入が必要となります。積水ハウス不動産グループでは、万一の事故の際、グループが連携して迅速に対応できる「シャーメゾンライフGUARD」(*)へのご加入を推奨しております。*保険契約の取扱代理店は、積水ハウス不動産東京(株)および積水ハウス不動産パートナーズ(株)となります。/積水ハウス不動産パートナーズの保証人不要プラン『らくらくパートナー』にご加入が必要です。[新規契約時]事務手数料:33,000円(税込)、[毎月]保証料:月額賃料等の2%/諸費用及び、契約に要する費用は別途打合せ/更新料:新賃料の1ヶ月分

※消費税は10%として計算しています。※掲載されている図面・写真等は、作成方法や撮影方法・時期などにより実際とは異なる場合があります。※家具や車などは、配置のイメージであり、賃貸物件に付属していません(家具家電付き等の表示があるものを除く)。

ポイントがたまる
住んでいるだけでポイントが貯まり、住替え時に家賃が最大3ヶ月分無料に!

らくらくパートナー
気分も手間もお財布も、らくらく。保証人不要のらくらくパートナー

株式会社レーベンハウス 浦和店

TEL:048-789-7311
FAX: 048-789-7362

埼玉県さいたま市浦和区高砂 2 丁目 2 - 20 Kビル1 F
免許番号: 埼玉県免許(8)第15338号
所属団体: (公社) 埼玉県宅地建物取引業協会 / (公社) 首都圏不動産公正取引協議会

取引形態
仲介