

Sha Maison

積水ハウス品質のお部屋を シャーメゾン ショップ Shop

J R 京浜東北線

北浦和駅 バス9分 木崎中学校 バス停 徒歩3分

モバイルで見る



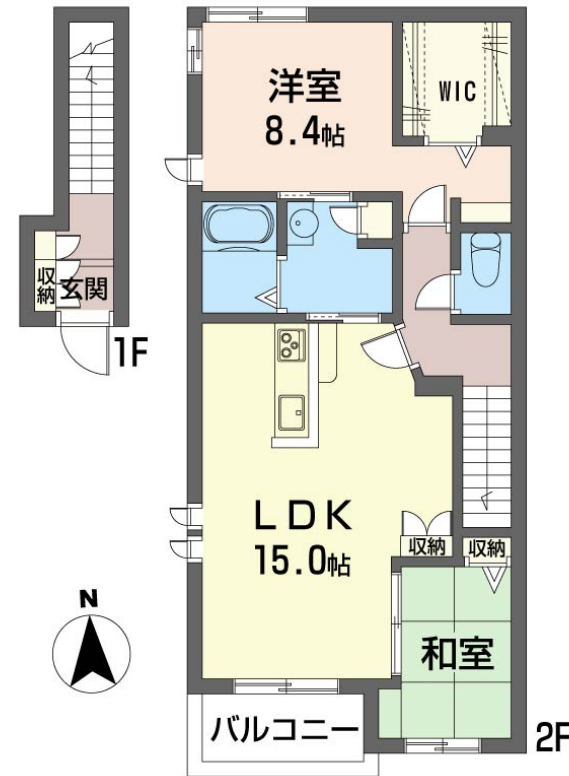
2LDK
アパート

家賃 **113,000 円**

共益費等 7,000 円

敷金 0 ヶ月

礼金 1.5 ヶ月



積水ハウスの賃貸住宅 シャーメゾン

Sha Maison

この物件の
オススメ
ポイント

ペット飼育可、無料インターネット導入済み
上階からの音を大幅に抑える高遮音床システム「シャイド」を採用／「犬」との暮らしご相談可能です／インターネットが無料で入居後すぐに使えます／・・・

この物件についている **こだわり設備**

- 高遮音床システム
- 防犯ガラス
- 追い焚き給湯
- 犬相談可
- TVモニター付きインターホン
- エアコン
- インターネット無料(WiFi付)
- WIC・納戸
- 対面キッチン
- 防犯カメラ
- 浴室乾燥機
- IHクッキングヒーター

駐車場有り／高遮音床システム「SHAIDD55」／都市ガス／ゴミ集積場（敷地内）／高齢者対応可／ペット相談可（室内小型犬）／駐輪場（屋根付き）／防犯カメラ／LGBTQフレンドリー／アクセントクロス／スライディングスクリーン／複層ガラス／雨戸（シャッタータイプ）／モニター付ドアホン／インターネット無料（Wi-Fi対応）／防犯ガラス（合せガラス）／給湯箇所（浴室・台所・洗面所）／エコジョーズ／給湯器／給湯器（追焚機能付）／浴室乾燥機（暖房乾燥）／洗濯機置場（室内）／洗髪洗面化粧台／対面キッチン／IHクッキングヒーター／バス・トイレ（セパレート）／

物件名	Faresderite A 201号室	間取り	2LDK／洋室8.4 和室4 LDK15 (帖)
アクセス	J R 京浜東北線 北浦和駅 バス9分、木崎中学校 バス停 徒歩3分	専有面積 / 向き	69.48㎡ / 南
所在地	埼玉県さいたま市浦和区瀬ヶ崎 3丁目7-20	築年月 / 構造	2017年3月上旬 / 軽量鉄骨・2階-2階建
ランドマーク	-	入居 / 契約期間	2026年7月上旬 / 2年
		駐車場	有り / 月 8,000円 ~ 8,000円 (税込)

入居諸条件備考

シャーメゾンライフSUPPORT24（月額1,320円税込）にご加入いただきます。ご入居にかかる諸費用として、退去クリーニング費用（初回契約時）93,500円（税込）鍵交換費用11,000円（税込）が必要です。／火災保険へのご加入が条件となります。※ご入居中は、借家人賠償責任保険・個人賠償責任保険が付帯された火災保険へのご加入が必要となります。積水ハウス不動産グループでは、万一の事故の際、グループが連携して迅速に対応できる「シャーメゾンライフGUARD」(*)へのご加入を推奨しております。*保険契約の取扱代理店は、積水ハウスシャーメゾンPM東京（株）および積水ハウスシャーメゾンパートナーズ（株）となります。／積水ハウスシャーメゾンパートナーズの保証人不要プラン『らくらくパートナー』に加入が必要です。【新規契約時】事務手数料：33,000円（税込）、【毎月】保証料：月額賃料等の2％／諸費用及びその他契約費用は別途打合せ／駐車場の空・料金等につきましては別途お問合せ下さい。／更新料：新賃料の1ヶ月分

※消費税は10%として計算しています。※掲載されている図面・写真等は、作成方法や撮影方法・時期などにより実際とは異なる場合があります。※家具や車などは、配置のイメージであり、賃貸物件に付属していません（家具家電付き等の表示があるものを除く）。

No.131294600201

ポイントがたまる
住んでいるだけでポイントが貯まり、住替え時に家賃が最大3ヶ月分無料に!

らくらくパートナー
気分も手間もお財布も、らくらく。保証人不要のらくらくパートナー

株式会社クイックホーム 北浦和店

TEL:048-813-7890
FAX: 048-813-8339

埼玉県さいたま市浦和区北浦和1丁目9-1
免許番号：埼玉県免許(5)第19475号
所属団体：(公社)埼玉県宅地建物取引業協会／全国賃貸管理ビジネス協会
／(公社)首都圏不動産公正取引協議会

取引形態
仲介