

Sha Maison

積水ハウス品質のお部屋を シャーメゾン ショップ Shop

J R 京浜東北線

浦和駅 徒歩18分

モバイルで見る



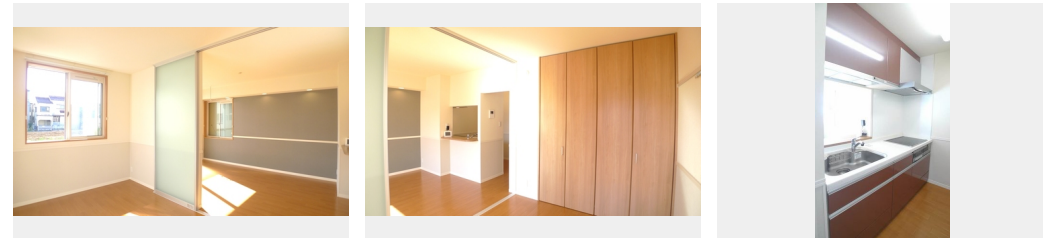
1LDK アパート

家賃 99,000 円

共益費等 5,000 円

敷金 1 ヶ月

礼金 1.5 ヶ月



積水ハウスの賃貸住宅 シャーメゾン

Sha Maison

この物件の
オススメ
ポイント

【周辺施設】ファミリーマート徒歩5分(370m) / ビッグエー徒歩6分(410m) / 早川内科小児科医院徒歩2分(160m) 積水ハウス賃貸住宅シャーメゾン【ルーチェ本太】【オール電化仕・・・】

この物件についている こだわり設備

- 高遮音床システム
- 太陽光発電
- インターネット無料(WiFi付)
- TVモニター付きインターホン
- 防犯カメラ
- 防犯ガラス
- ペット相談可
- 対面キッチン
- コンロ
- 3口コンロ
- IHクッキングヒーター
- オール電化

駐車場有り / 高遮音床システム「SHAIDD55」 / ゴミ集積場(敷地内) / 高齢者対応可 / ペット相談可(室内小型犬) / 駐輪場(屋根無し) / 防犯カメラ / CATV(都市型) / LGBTQフレンドリー / 角部屋 / アクセントクロス / スライディングスクリーン / 雨戸(シャッタータイプ) / モニタ付ドアホン / 全身ミラー / スライディングライト / インターネット無料(Wi-Fi対応) / 防犯ガラス(合せガラス) / 給湯箇所(浴室・台所・洗面所) / エコキュート / 給湯器(追焚機能付) / オール電化 / 太陽光発電 / 浴室乾燥機(暖房乾燥) / シャワー / ユニットバス1318 / 洗濯機置場(室内) /

物件名	ルーチェ本太 103号室	間取り	1LDK / 洋室6.1 LDK11.4 (帖)
アクセス	J R 京浜東北線 浦和駅 徒歩18分	専有面積 / 向き	41.83㎡ / 南
所在地	埼玉県さいたま市浦和区本太 5丁目36-6	築年月 / 構造	2011年12月上旬 / 軽量鉄骨・1階-2階建
ランドマーク	-	入居 / 契約期間	2024年6月上旬 / 2年
		駐車場	有り / 月 9,900円 ~ 9,900円 (税込)

入居諸条件備考

シャーメゾンライフSUPPORT24(月額880円税込)にご加入いただきます。ご入居にかかる諸費用として、退室時ハウスクリーニング費用47,190円(税込)が必要です。/火災保険へのご加入が条件となります。*ご入居中は、借家人賠償責任保険・個人賠償責任保険が付帯された火災保険へのご加入が必要となります。積水ハウス不動産グループでは、万が一の事故の際、グループが連携して迅速に対応できる「シャーメゾンライフGUARD」(*)へのご加入を推奨しております。*保険契約の取扱代理店は、積水ハウス不動産東京(株)および積水ハウス不動産パートナーズ(株)となります。/積水ハウス不動産パートナーズの保証人不要プラン『らくらくパートナー』に加入が必要です。【新規契約時】事務手数料:33,000円(税込)、【毎月】保証料:月額賃料等の2%/諸費用及び、契約に要する費用は別途打合せ/駐車場の空・料金等につきましては別途お問合せ下さい。/更新料:新賃料の1ヶ月分

※消費税は10%として計算しています。※掲載されている図面・写真等は、作成方法や撮影方法・時期などにより実際とは異なる場合があります。※家具や車などは、配置のイメージであり、賃貸物件に付属していません(家具家電付き等の表示があるものを除く)。

ポイントがたまる
住んでいるだけでポイントが貯まり、住替え時に家賃が最大3ヶ月分無料に!

らくらくパートナー
気分も手間もお財布も、らくらく。保証人不要のらくらくパートナー

株式会社大和不動産
TEL:048-824-1161
FAX: 048-832-5515

浦和店
埼玉県さいたま市浦和区高砂1丁目2-1 IFA クスタワ-和儀西館1F
免許番号: 埼玉県免許(12)第8048号
所属団体: (一社) 全国住宅産業協会 / (公社) 埼玉県宅地建物取引業協会 / (公社) 首都圏不動産公正取引協議会

取引形態
仲介