

# Sha Maison

積水ハウス品質のお部屋を シャーメゾン ショップ Shop

J R 京浜東北線

北浦和駅 徒歩17分

モバイルで見る



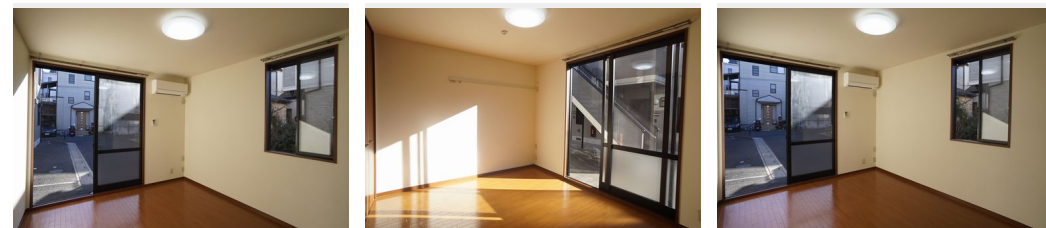
**1LDK**  
アパート

家賃 **72,000 円**

共益費等 4,000 円

敷金 1 ヶ月

礼金 1 ヶ月



積水ハウスの賃貸住宅 シャーメゾン

Sha Maison

この物件の  
オススメ  
ポイント

■インターネット利用料無料 (Wi-Fi) ・居室照明有り・TVドアホン (カラー) ■入居してすぐにインターネット利用可能! 各室には天井にLEDシーリングライト付! 敷地内駐車場あります。...

この物件についている **こだわり設備**

- インターネット無料 (WiFi付)
- TVモニター付きインターホン
- コンロ
- 給湯設備
- 追い焚き給湯
- 洗髪洗面台
- 室内物干
- 温水洗浄便座
- エアコン
- フローリング付

駐車場有り/ゴミ集積場 (敷地内) /駐輪場/CATV (都市型) /インターネット対応 (CATV) /インターネット無料/LGBTQフレンドリー/高齢者対応可/角部屋/フローリング/雨戸 (シャッタータイプ) /モニター付ドアホン/インターネット無料 (Wi-Fi対応) /給湯箇所 (浴室・台所・洗面所) /給湯器 (ガス) /給湯器 (追焚機能付) /シャワー/洗濯機置場 (室内) /洗髪洗面化粧台/室内物干し/ガスコンロ/トイレ (洗浄機能付便座) /バス・トイレ (セパレート) /エアコン/バルコニー

物件名	スターハイツ A 103号室	間取り	1LDK/洋室6.4 LDK9.8 (帖)
アクセス	J R 京浜東北線 北浦和駅 徒歩17分 J R 京浜東北線 与野駅 徒歩26分	専有面積 / 向き	39.3㎡ / 南
所在地	埼玉県さいたま市浦和区領家 4 丁目 2 - 3 2	築年月 / 構造	2003年3月上旬 / 軽量鉄骨・1階-2階建
ランドマーク	-	入居 / 契約期間	即時 / 2年
		駐車場	有り / 月 8,800円 ~ 8,800円 (税込)

入居諸条件備考

シャーメゾンライフSUPPORT24 (月額880円税込) へ別途加入要。退室時ハウスクリーニング費用として 43,560円 (税込) 負担頂きます。鍵交換費用として 17,600円 (税込) 負担頂きます。/火災保険へのご加入が条件となります。\*ご入居中は、借家人賠償責任保険・個人賠償責任保険が付帯された火災保険へのご加入が必要となります。積水ハウス不動産グループでは、万一の事故の際、グループが連携して迅速に対応できる「シャーメゾンライフGUARD」(\*) へのご加入を推奨しております。\*保険契約の取扱代理店は、積水ハウス不動産東京 (株) および積水ハウス不動産パートナーズ (株) となります。/積水ハウス不動産パートナーズの保証人不要プラン『らくらくパートナー』へご加入が必要です。【新規契約時】事務手数料: 33,000円 (税込)、[毎月]保証料: 月額賃料等の2%/諸費用及び、契約に要する費用は別途打合せ/駐車場の空・料金等につきましては別途お問合せ下さい。/更新料: 新賃料の1ヶ月分

※消費税は10%として計算しています。※掲載されている図面・写真等は、作成方法や撮影方法・時期などにより実際とは異なる場合があります。※家具や車などは、配置のイメージであり、賃貸物件に付属していません (家具家電付き等の表示があるものを除く)。

**ポイントがたまる**  
住んでいるだけでポイントが貯まり、住替え時に家賃が最大3ヶ月分無料に!

**らくらくパートナー**  
気分も手間もお財布も、らくらく。保証人不要のらくらくパートナー

株式会社大和不動産  
TEL:048-824-1161  
FAX: 048-832-5515

浦和店  
埼玉県さいたま市浦和区高砂 1 丁目 2 - 1 IFA ックスター-和儀西館1F  
免許番号: 埼玉県免許(12)第8048号  
所属団体: (一社) 全国住宅産業協会 / (公社) 埼玉県宅地建物取引業協会 / (公社) 首都圏不動産公正取引協議会

取引形態  
仲介