

Sha Maison

積水ハウス品質のお部屋を シャーメゾン ショップ Shop

J R 京浜東北線

北浦和駅 バス10分 徒歩6分

モバイルで見る



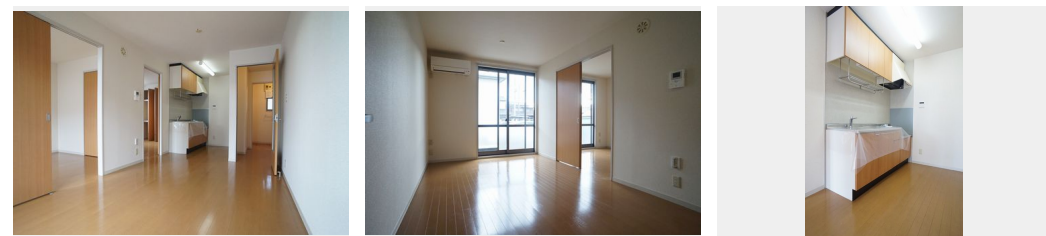
2LDK アパート

家賃 69,000 円

共益費等 5,500 円

敷金 1 ヶ月

礼金 1 ヶ月



積水ハウスの賃貸住宅 シャーメゾン

Sha Maison

この物件の
オススメ
ポイント

CMでもおなじみの積水ハウス施工の賃貸住宅
Sha Maison♪故障・トラブル時も安心の24時間電話
受付☆車利用の方お問い合わせ下さい♪敷地内駐車場別途契
約可☆(要空確認)南向き!...

この物件についている こだわり設備



インターネット
無料(WiFi付)



TVモニター付き
インターホン



給湯設備



フローリング付

駐車場有り/ゴミ集積場(敷地内)/駐輪場/LGBTQフレンドリー/高齢者対応可/フローリング
/モニター付ドアホン/インターネット無料(Wi-Fi対応)/給湯器/シャワー/洗濯機置場(室内)
/洗面化粧台/バス・トイレ(セパレート)/バルコニー

物件名 アン・ファミリー B 102号室

アクセス J R 京浜東北線 北浦和駅 バス10分、東瀬ヶ崎 バス停 徒歩6分

所在地 埼玉県さいたま市浦和区大東 2 丁目 2 2 - 3

ランドマーク -

間取り 2LDK/洋室6.1 洋室5.9 LDK10.2 (帖)

専有面積 / 向き 50.0㎡/南

築年月 / 構造 2001年5月下旬/軽量鉄骨・1階-2階建

入居 / 契約期間 2024年5月上旬/2年

駐車場 有り/月 7,700円 ~ 7,700円 (税込)

入居諸条件備考

シャーメゾンライフSUPPORT24 (月額880円税込)へ別途加入要。退室時ハウスクリーニング費用として50,820円(税込)ご負担頂きます。鍵交換費用として19,800円(税込)ご負担頂きます。/火災保険へのご加入が必要となります。*ご入居中は、借家人賠償責任保険・個人賠償責任保険が付帯された火災保険へのご加入が必要となります。積水ハウス不動産グループでは、万一の事故の際、グループが連携して迅速に対応できる「シャーメゾンライフGUARD」(*)へのご加入を推奨しております。*保険契約の取扱代理店は、積水ハウス不動産東京(株)および積水ハウス不動産パートナーズ(株)となります。/積水ハウス不動産パートナーズの保証人不要プラン『らくらくパートナー』に加入が必要です。[新規契約時]事務手数料:33,000円(税込)、[毎月]保証料:月額賃料等の2%/諸費用及び、契約に要する費用は別途打合せ/駐車場の空・料金等につきましては別途お問合せ下さい。/更新料:新賃料の1ヶ月分

※消費税は10%として計算しています。※掲載されている図面・写真等は、作成方法や撮影方法・時期などにより実際とは異なる場合があります。※家具や車などは、配置のイメージであり、賃貸物件に付属していません(家具家電付き等の表示があるものを除く)。

ポイントがたまる
住んでいるだけでポイントが貯まり、
住替え時に家賃が最大3ヶ月分無料に!

らくらくパートナー
気分も手間もお財布も、らくらく。
保証人不要のらくらくパートナー

株式会社ケン・ハウジング

TEL:048-871-0099
FAX: 048-871-0089

埼玉県さいたま市浦和区東高砂町 2 - 3
免許番号: 埼玉県免許(2)第23412号
所属団体: (公社)全日本不動産協会/全国賃貸管理ビジネス協会/(公社)
首都圏不動産公正取引協議会

取引形態
仲介