

Sha Maison

積水ハウス品質のお部屋を シャーメゾン ショップ Shop

J R 京浜東北線

浦和駅 徒歩8分

モバイルで見る



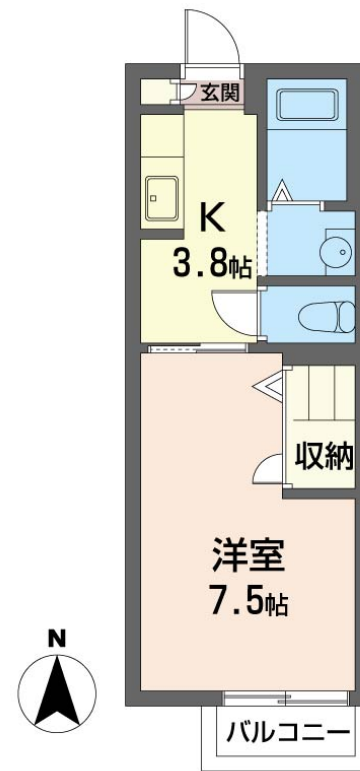
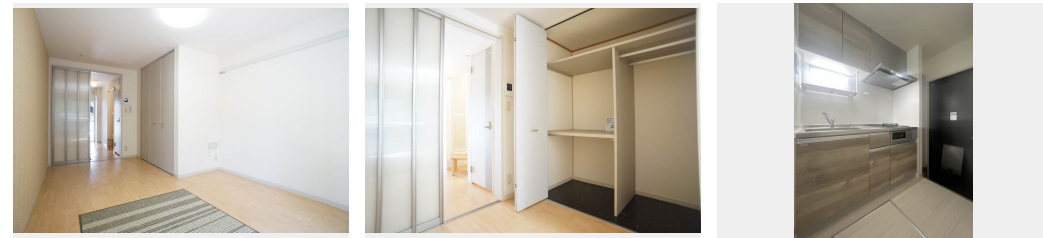
1K
アパート

家賃 **73,000 円**

共益費等 7,000 円

敷金 0 ヶ月

礼金 1 ヶ月



積水ハウスの賃貸住宅 シャーメゾン

Sha Maison

この物件の
オススメ
ポイント

◇インターネット無料 (w i - f i 導入済み) 物件◇
宅配ボックス付きなので不在時にも荷物を受け取れます / インターネットが無料で入居後すぐに使えます / 防犯カメラが設置されている物件です...

この物件についている **こだわり設備**

- 宅配BOX
- インターネット無料 (WiFi付)
- 防犯カメラ
- TVモニター付きインターホン
- エアコン
- コンロ
- 給湯設備
- 洗髪洗面台
- 温水洗浄便座
- 間接照明

宅配BOX / 高齢者対応可 / 防犯カメラ / CATV (都市型) / LGBTQフレンドリー / 角部屋 / アクセントクロス / 雨戸 (シャッタータイプ) / モニタ付ドアホン / 間接照明 / 照明器具 (LED) / インターネット無料 (WiFi対応) / 給湯箇所 (浴室・台所・洗面所) / 給湯器 (ガス) / シャワー / 洗濯機置場 (室内) / 洗髪洗面化粧台 / ガスコンロ / 2口コンロ / グリル付きコンロ / トイレ (洗浄機能付便座) / バス・トイレ (セパレート) / エアコン (1台設置) / バルコニー / 都市ガス

物件名	ベルテ調 102号室	間取り	1K / 洋室7.5 K3.8 (帖)
アクセス	J R 京浜東北線 浦和駅 徒歩8分 J R 湘南新宿ライン 浦和駅 徒歩8分	専有面積 / 向き	25.6㎡ / 南
所在地	埼玉県さいたま市浦和区岸町4丁目19-6	築年月 / 構造	2001年3月下旬 / 軽量鉄骨・1階-2階建
ランドマーク	-	入居 / 契約期間	2026年7月中旬 / 2年
		駐車場	なし

入居諸条件備考

シャーメゾンライフSUPPORT24 (月額1,320円税込) にご加入いただけます。ご入居にかかる諸費用として、退去クリーニング費用 (初回契約時) 52,800円 (税込) 鍵交換費用19,800円 (税込) が必要です。火災保険へのご加入が条件となります。*ご入居中は、借家人賠償責任保険・個人賠償責任保険が付帯された火災保険へのご加入が必要となります。積水ハウス不動産グループでは、万一の事故の際、グループが連携して迅速に対応できる「シャーメゾンライフGUARD」(*) へのご加入を推奨しております。*保険契約の取扱代理店は、積水ハウスシャーメゾンPM東京 (株) および積水ハウスシャーメゾンパートナーズ (株) となります。積水ハウスシャーメゾンパートナーズの保証人不要プラン『らくらくパートナー』にご加入が必要です。【新規契約時】事務手数料: 33,000円 (税込)、【毎月】保証料: 月額賃料等の2% / 諸費用及びその他契約費用は別途打合せ / 更新料: 新賃料の1ヶ月分

No.130379400102

*消費税は10%として計算しています。*掲載されている図面・写真等は、作成方法や撮影方法・時期などにより実際とは異なる場合があります。*家具や車などは、配置のイメージであり、賃貸物件に付属していません (家具家電付き等の表示があるものを除く)。

ポイントがたまる
住んでいるだけでポイントが貯まり、住替え時に家賃が最大3ヶ月分無料に!

らくらくパートナー
気分も手間もお財布も、らくらく。保証人不要のらくらくパートナー

株式会社大和不動産 浦和店
TEL:048-824-1161
FAX: 048-832-5515

埼玉県さいたま市浦和区高砂1丁目2-1 IFA クラスター-1西館1F
免許番号: 埼玉県免許(12)第8048号
所属団体: (一社) 全国住宅産業協会 / (公社) 埼玉県宅地建物取引業協会 / (公社) 首都圏不動産公正取引協議会

取引形態
仲介