

# Sha Maison

積水ハウス品質のお部屋を シャーメゾン ショップ Shop

J R 京浜東北線

北浦和駅 徒歩22分

モバイルで見る



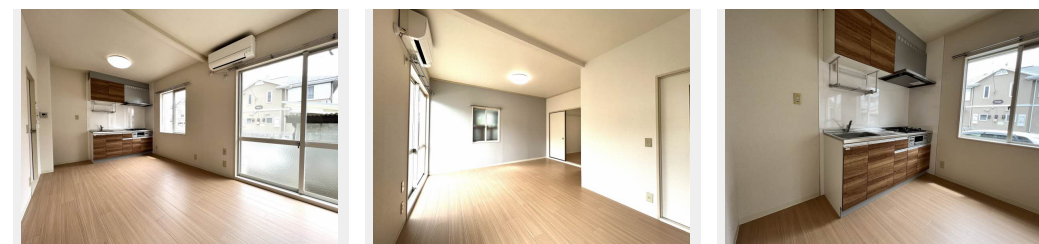
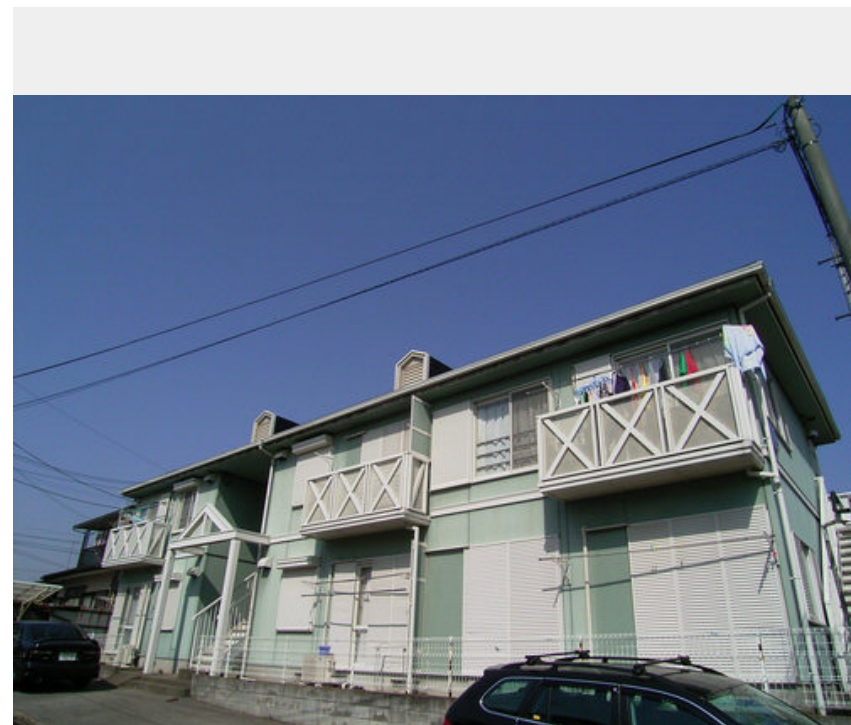
**1LDK**  
アパート

家賃 **73,000 円**

共益費等 7,000 円

敷金 0 ヶ月

礼金 1 ヶ月



積水ハウスの賃貸住宅 シャーメゾン

Sha Maison

この物件の  
オススメ  
ポイント

◇インターネット無料 (Wi-Fi 導入済み) 物件◇  
インターネットが無料で入居後すぐに使えます / 室内のモニターから、訪問者の顔を確認できるインターホンです

この物件についている **こだわり設備**

- インターネット無料 (WiFi付)
- TVモニター付きインターホン
- 浴室乾燥機
- 追い焚き給湯
- エアコン
- 3口コンロ
- コンロ
- 給湯設備
- 洗髪洗面台
- 温水洗浄便座

駐車場有り / 高齢者対応可 / 駐輪場 (屋根付き) / CATV (都市型) / LGBTQフレンドリー / 角部屋 / アクセントクロス / モニタ付ドアホン / 照明器具 (LED) / インターネット無料 (Wi-Fi対応) / 給湯箇所 (浴室・台所・洗面所) / 給湯器 (ガス) / 給湯器 (追焚機能付) / 浴室乾燥機 (暖房乾燥) / シャワー / 洗濯機置場 (室内) / 洗髪洗面化粧台 / ガスコンロ / 3口コンロ / グリル付きコンロ / トイレ (洗浄機能付便座) / バス・トイレ (セパレート) / 下駄箱 / エアコン (1台設置) / バルコニー

入居諸条件備考

シャーメゾンライフSUPPORT24 (月額1,320円税込) にご加入いただきます。ご入居にかかる諸費用として、退去クリーニング費用 (初回契約時) 68,200円 (税込) 鍵交換費用19,800円 (税込) が必要です。火災保険へのご加入が条件となります。※ご入居中は、借家人賠償責任保険・個人賠償責任保険が付帯された火災保険へのご加入が必要となります。積水ハウス不動産グループでは、万一の事故の際、グループが連携して迅速に対応できる「シャーメゾンライフGUARD」(\*)へのご加入を推奨しております。\*保険契約の取扱代理店は、積水ハウスシャーメゾンPM東京 (株) および積水ハウスシャーメゾンパートナーズ (株) となります。積水ハウスシャーメゾンパートナーズの保証人不要プラン『らくらくパートナー』にご加入が必要です。[新規契約時] 事務手数料: 33,000円 (税込)、[毎月] 保証料: 月額賃料等の2% / 諸費用及びその他契約費用は別途打合せ / 駐車場の空・料金等につきましては別途お問合せ下さい。 / 更新料: 新賃料の1ヶ月分

物件名 フレグランス ダイトウ 103号室

間取り 1LDK / 洋室6.4 LDK11.9 (帖)

アクセス J R 京浜東北線 北浦和駅 徒歩22分  
J R 高崎線 浦和駅 バス12分、瀬ヶ崎 バス停 徒歩6分

専有面積 / 向き 43.0㎡ / 南

所在地 埼玉県さいたま市浦和区大東 1丁目9-22

築年月 / 構造 1990年8月下旬 / 軽量鉄骨・1階-2階建

入居 / 契約期間 2026年6月中旬 / 2年

ランドマーク -

駐車場 有り / 月 7,700円 ~ 7,700円 (税込)

No.130183700103

※消費税は10%として計算しています。※掲載されている図面・写真等は、作成方法や撮影方法・時期などにより実際とは異なる場合があります。※家具や車などは、配置のイメージであり、賃貸物件に付属していません (家具家電付き等の表示があるものを除く)。

**ポイントがたまる**  
住んでいるだけでポイントが貯まり、住替え時に家賃が最大3ヶ月分無料に!

**らくらくパートナー**  
気分も手間もお財布も、らくらく。保証人不要のらくらくパートナー

株式会社大和不動産  
TEL:048-824-1161  
FAX: 048-832-5515

浦和店

埼玉県さいたま市浦和区高砂 1丁目2-1 IFA クラスター・パルク西館1F  
免許番号: 埼玉県免許(12)第8048号  
所属団体: (一社) 全国住宅産業協会 / (公社) 埼玉県宅地建物取引業協会 / (公社) 首都圏不動産公正取引協議会

取引形態  
仲介