

Sha Maison

積水ハウス品質のお部屋を シャーメゾン ショップ Shop

J R 京浜東北線

浦和駅 バス15分 駒場公園入口 バス停 徒歩7分

モバイルで見る



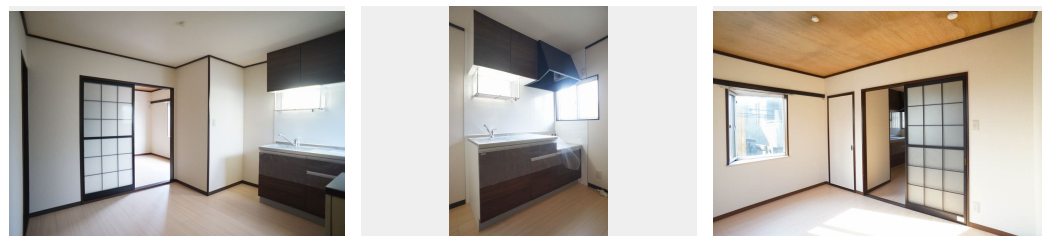
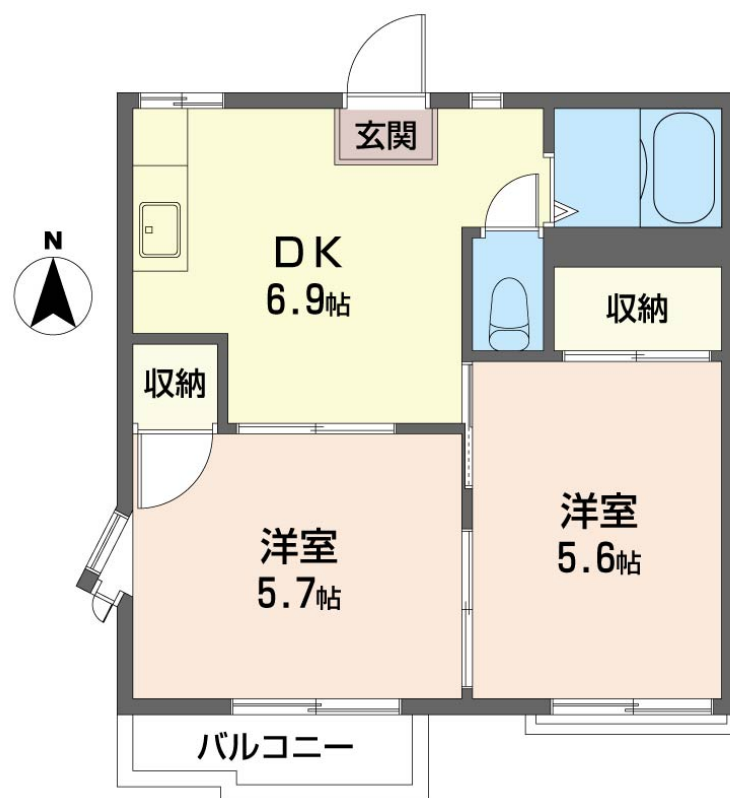
2DK
アパート

家賃 **45,000 円**

共益費等 7,000 円

敷金 0 ヶ月

礼金 1 ヶ月



積水ハウスの賃貸住宅 シャーメゾン

Sha Maison

この物件の
おすすめ
ポイント

◇留守中でも荷物を受け取れる宅配ボックス付き◇

この物件についている **こだわり設備**



給湯設備

高齢者対応可 / CATV (都市型) / LGBTQフレンドリー / 給湯器 / シャワー / 洗濯機置場 (室内) / 洗面化粧台 / バス・トイレ (セパレート) / バルコニー

物件名 瀬ヶ崎 サンハイツ B 202号室

間取り 2DK / 洋室5.7 洋室5.6 DK6.9 (帖)

アクセス J R 京浜東北線 浦和駅 バス15分、駒場公園入口 バス停 徒歩7分

専有面積 / 向き 36.0㎡ / 南

所在地 埼玉県さいたま市浦和区瀬ヶ崎 5丁目33-1

築年月 / 構造 1987年9月上旬 / 軽量鉄骨・2階-2階建

入居 / 契約期間 2026年7月上旬 / 2年

ランドマーク -

駐車場 なし

入居諸条件備考

シャーメゾンライフSUPPORT24 (月額1,320円税込) にご加入いただきます。ご入居にかかる諸費用として、退去クリーニング費用 (初回契約時) 63,030円 (税込) 鍵交換費用27,500円 (税込) が必要です。火災保険への加入が条件となります。*ご入居中は、借家人賠償責任保険・個人賠償責任保険が付帯された火災保険への加入が必要となります。積水ハウス不動産グループでは、万一の事故の際、グループが連携して迅速に対応できる「シャーメゾンライフGUARD」(*) へのご加入を推奨しております。*保険契約の取扱代理店は、積水ハウスシャーメゾンPM東京 (株) および積水ハウスシャーメゾンパートナーズ (株) となります。積水ハウスシャーメゾンパートナーズの保証人不要プラン『らくらくパートナー』にご加入が必要です。【新規契約時】事務手数料: 33,000円 (税込)、【毎月】保証料: 月額賃料等の2% / 諸費用及びその他契約費用は別途打合せ / 更新料: 新賃料の1ヶ月分

No.130077300202

*消費税は10%として計算しています。*掲載されている図面・写真等は、作成方法や撮影方法・時期などにより実際とは異なる場合があります。*家具や車などは、配置のイメージであり、賃貸物件に付属していません (家具家電付き等の表示があるものを除く)。

ポイントがたまる
住んでいるだけでポイントが貯まり、住替え時に家賃が最大3ヶ月分無料に!

らくらくパートナー
気分も手間もお財布も、らくらく。保証人不要のらくらくパートナー

株式会社大和不動産
TEL:048-824-1161
FAX: 048-832-5515

浦和店

埼玉県さいたま市浦和区高砂1丁目2-1 IFA クスタワ-和儀西館1F
免許番号: 埼玉県免許(12)第8048号
所属団体: (一社) 全国住宅産業協会 / (公社) 埼玉県宅地建物取引業協会 / (公社) 首都圏不動産公正取引協議会

取引形態
仲介