

Sha Maison

積水ハウス品質のお部屋を シャーメゾン ショップ Shop

J R 武蔵野線

西浦和駅 徒歩8分

モバイルで見る



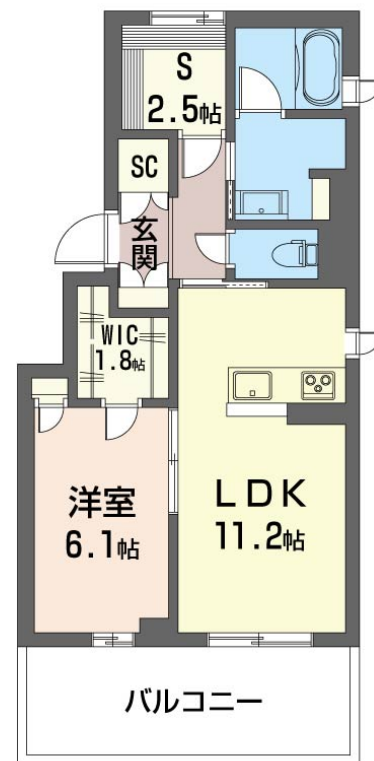
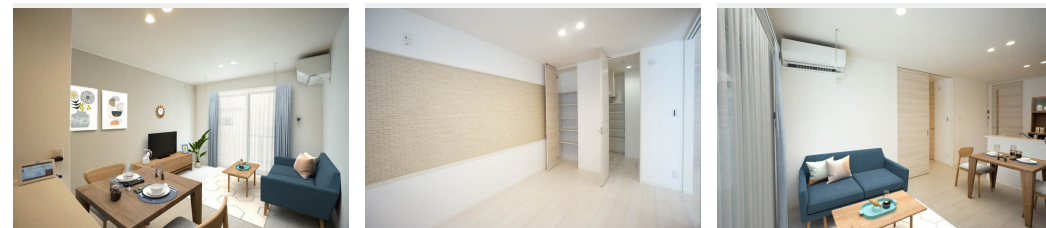
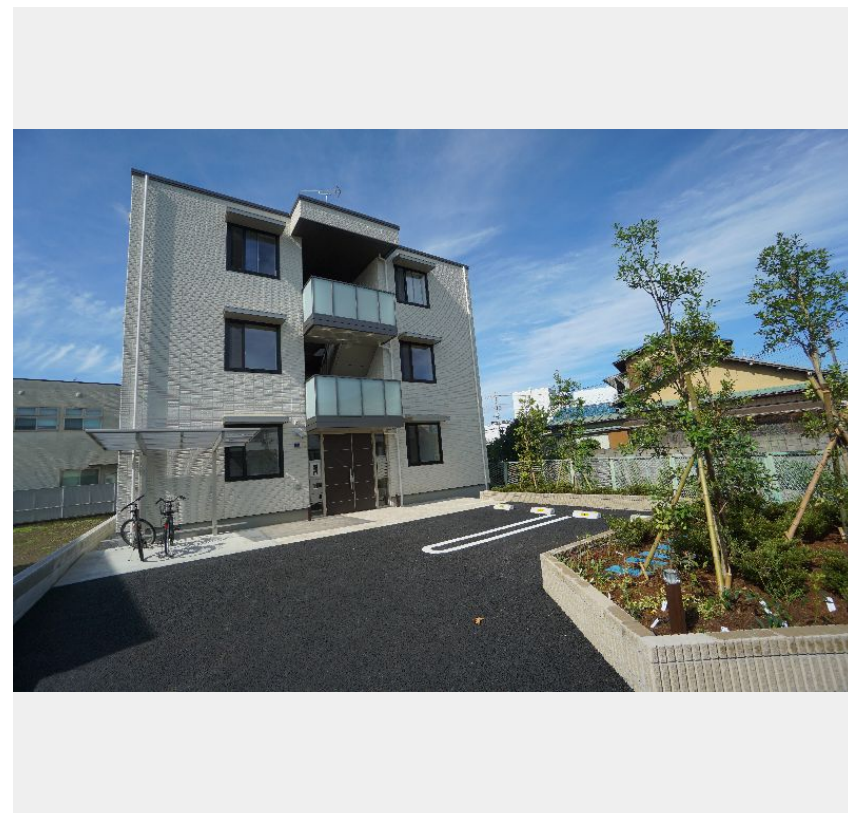
1LDK
マンション

家賃 **117,000 円**

共益費等 8,000 円

敷金 0 ヶ月

礼金 2 ヶ月



積水ハウスの賃貸住宅 シャーメゾン

Sha Maison

この物件の
オススメ
ポイント

オートロック・エレベーター・防犯カメラ・敷地内駐車場
発電した電気を使えて余った電気は売ることができるZEH住宅
／耐震性を表す指標の最高ランク「耐震等級3」を取得／外気
の影響を受け・・・

この物件についている **こだわり設備**

- ZEH
- 耐震等級3
- 断熱等性能等級4
- 高遮音床システム
- エレベーター
- 宅配BOX
- インターネット無料(WiFi付)
- オートロック
- 防犯カメラ
- 防犯ガラス
- TVモニター付きインターホン
- ワークスペース

駐車場有り／高遮音床システム「SHAIDD55」／住宅性能評価／耐震等級3／断熱等性能等級4／都市ガス／エレベーター／宅配BOX／ゴミ集積場(敷地内)／高齢者対応可／駐輪場(屋根付き)／オートロック／防犯カメラ／BS／4K・8K対応／LGBTQフレンドリー／ワークスペース／角部屋／アクセントクロス／ピクチャーレール／スライディングスクリーン／フローリング／複層ガラス／雨戸(シャッタータイプ)／モニター付ドアホン／ダウンライト／照明器具(LED)／インターネット無料(Wi-Fi対応)／防犯ガラス(合せガラス)／玄関鍵(①キー②ロック)／給湯箇所

物件名	ル・ソレイユ 101号室
アクセス	J R 武蔵野線 西浦和駅 徒歩8分 J R 埼京線 武蔵浦和駅 徒歩22分
所在地	埼玉県さいたま市桜区田島3丁目13-18-2
ランドマーク	-

間取り	1LDK+S(納戸)／洋室6.1 S2.5 LDK11.2 WIC1.8(帖)
専有面積 / 向き	51.14㎡ / 南
築年月 / 構造	2023年6月下旬 / 重量鉄骨・1階-3階建
入居 / 契約期間	2026年7月上旬 / 2年
駐車場	なし

入居諸条件備考

シャーメゾンライフSUPPORT24(月額1,320円税込)にご加入いただきます。ご入居にかかる諸費用として、退去クリーニング費用(初回契約時)78,320円(税込)鍵交換費用26,620円(税込)が必要です。／火災保険へのご加入が条件となります。※ご入居中は、借家人賠償責任保険・個人賠償責任保険が付帯された火災保険へのご加入が必要となります。積水ハウス不動産グループでは、万一の事故の際、グループが連携して迅速に対応できる「シャーメゾンライフGUARD」(*)へのご加入を推奨しております。*保険契約の取扱代理店は、積水ハウスシャーメゾンPM東京(株)および積水ハウスシャーメゾンパートナーズ(株)となります。／積水ハウスシャーメゾンパートナーズの保証人不要プラン『らくらくパートナー』に加入が必要です。[新規契約時]事務手数料:33,000円(税込)、[毎月]保証料:月額賃料等の2%/諸費用及びその他契約費用は別途打合せ/更新料:新賃料の1ヶ月分

No.133241200101

※消費税は10%として計算しています。※掲載されている図面・写真等は、作成方法や撮影方法・時期などにより実際とは異なる場合があります。※家具や車などは、配置のイメージであり、賃貸物件に付属していません(家具家電付き等の表示があるものを除く)。

ポイントがたまる
住んでいるだけでポイントが貯まり、住替え時に家賃が最大3ヶ月分無料に!

らくらくパートナー
気分も手間もお財布も、らくらく。保証人不要のらくらくパートナー

株式会社大和不動産
TEL:048-866-5777
FAX: 048-866-7555

武蔵浦和西口店
埼玉県さいたま市南区沼影1丁目8-18ザ・マーケットプレイス武蔵浦和
免許番号: 埼玉県免許(12)第8048号
所属団体: (公財)日本賃貸住宅管理協会 / (公社)埼玉県宅地建物取引業協会 / 全国賃貸管理ビジネス協会 (ほか)

取引形態
仲介