

# Sha Maison

積水ハウス品質のお部屋を シャーメゾン ショップ Shop

J R 埼京線

中浦和駅 徒歩4分

モバイルで見る



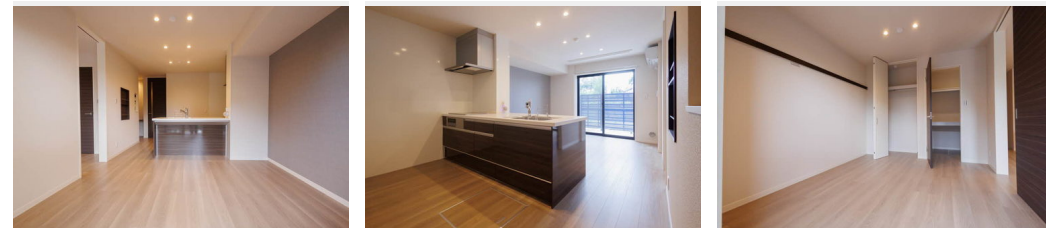
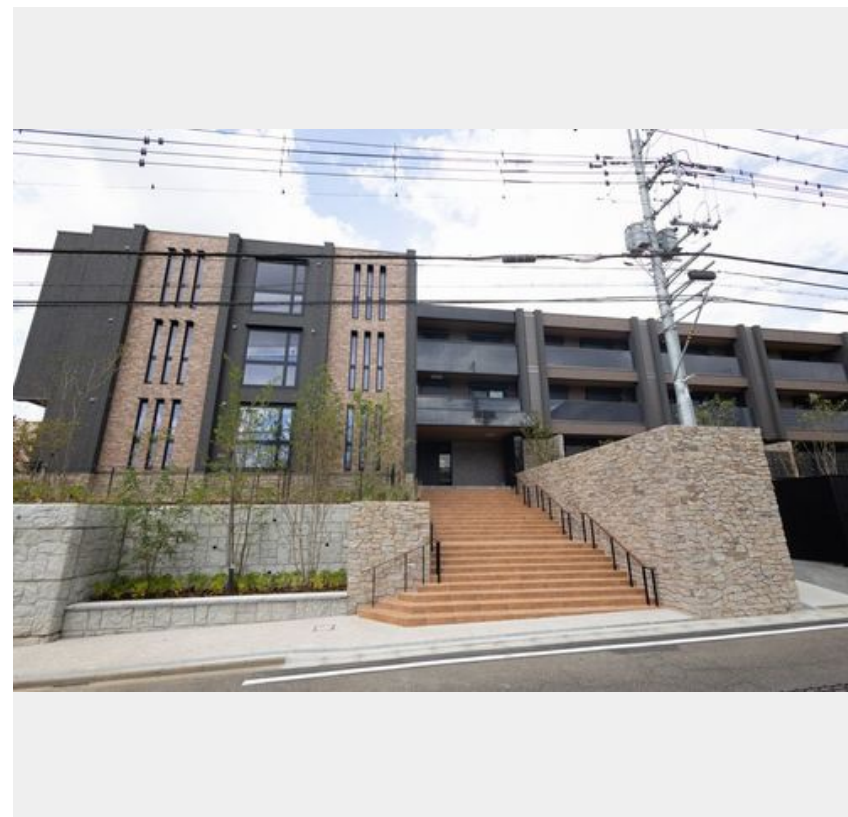
1LDK  
マンション

家賃 132,000 円

共益費等 8,000 円

敷金 1 ヶ月

礼金 1.5 ヶ月



積水ハウスの賃貸住宅 シャーメゾン

Sha Maison

この物件の  
オススメ  
ポイント

【Sha Maison】×【ホテルライク】都内へのアクセスも良好な J R 埼京線「中浦和駅」まで徒歩 4 分・3 階建て 3 8 世帯の大型物件 / さながらホテルのような心地よさと毎日の生活に高級感・・・

## この物件についている こだわり設備

- 屋内共用廊下タイプ
- 高遮音床システム
- 宅配BOX
- しゃ熱断熱複層ガラス
- 耐震等級3
- 耐震等級3
- インターネット無料(WiFi付)
- TVモニター付きインターホン
- オートロック
- 防犯カメラ
- 防犯ガラス
- エレベーター
- 対面キッチン

駐車場有り / 高遮音床システム「SHAIDD55」 / 耐震等級3 / ホテルライク / エレベーター / 宅配BOX / ゴミ集積場(敷地内) / 高齢者対応可 / 駐輪場(屋根付き) / オートロック / 防犯カメラ / BS / LGBTQフレンドリー / アクセントクロス / フローリング / しゃ熱断熱複層ガラス / 防音サッシ / 雨戸(シャッタータイプ) / モニタ付ドアホン / ダウンライト / インターネット無料 (Wi-Fi対応) / 防犯ガラス(合せガラス) / 玄関鍵(①キー②ロック) / エコジョーズ / 給湯器(追焚機能付) / 浴室乾燥機(暖房乾燥) / ユニットバス1618 / 洗髪洗面化粧台 / 室内物干し / 対

物件名 テレノ・エレヴァド 108号室

間取り 1LDK / 洋室6.4 LDK13.5 WIC1.3 (帖)

アクセス J R 埼京線 中浦和駅 徒歩4分  
J R 京浜東北線 浦和駅 バス6分、中浦和駅 バス停 徒歩4

専有面積 / 向き 50.7㎡ / 西

所在地 埼玉県さいたま市桜区西堀 2 丁目 1 - 3 1

築年月 / 構造 2023年8月上旬 / 重量鉄骨・1階-3階建

ランドマーク -

入居 / 契約期間 2024年5月下旬 / 2年

駐車場 有り / 月 11,000円 ~ 11,000円 (税込)

入居諸条件備考

シャーメゾンライフSUPPORT24 (月額880円税込) へ別途加入要。退室時ハウスクリーニング費用として 54,450円 (税込) 負担頂きます。鍵交換費用として 24,200円 (税込) 負担頂きます。 / 火災保険へのご加入が条件となります。\*ご入居中は、借家人賠償責任保険・個人賠償責任保険が付帯された火災保険へのご加入が必要となります。積水ハウス不動産グループでは、万一の事故の際、グループが連携して迅速に対応できる「シャーメゾンライフGUARD」(\*) へのご加入を推奨しております。\*保険契約の取扱代理店は、積水ハウス不動産東京(株)および積水ハウス不動産パートナーズ(株)となります。 / 積水ハウス不動産パートナーズの保証人不要プラン「らくらくパートナー」へご加入が必要です。【新規契約時】事務手数料 : 33,000円 (税込)、[毎月]保証料 : 月額賃料等の2% / 諸費用及び、契約に要する費用は別途打合せ / 駐車場の空・料金等につきましては別途お問合せ下さい。 / 更新料 : 新賃料の1ヶ月分

※消費税は10%として計算しています。※掲載されている図面・写真等は、作成方法や撮影方法・時期などにより実際とは異なる場合があります。※家具や車などは、配置のイメージであり、賃貸物件に付属していません(家具家電付き等の表示があるものを除く)。

ポイントがたまる  
住んでいるだけでポイントが貯まり、  
住替え時に家賃が最大3ヶ月分無料に!

らくらくパートナー  
気分も手間もお財布も、らくらく。  
保証人不要のらくらくパートナー

株式会社ケン・ハウジング

TEL:048-871-0099  
FAX: 048-871-0089

埼玉県さいたま市浦和区東高砂町 2 - 3  
免許番号 : 埼玉県免許(2)第23412号  
所属団体 : (公社) 全日本不動産協会 / 全国賃貸管理ビジネス協会 / (公社) 首都圏不動産公正取引協議会

取引形態  
仲介