

Sha Maison

積水ハウス品質のお部屋を シャーメゾン ショップ Shop

J R 京浜東北線

北浦和駅 バス10分 大久保団地東 バス停 徒歩3分

モバイルで見る



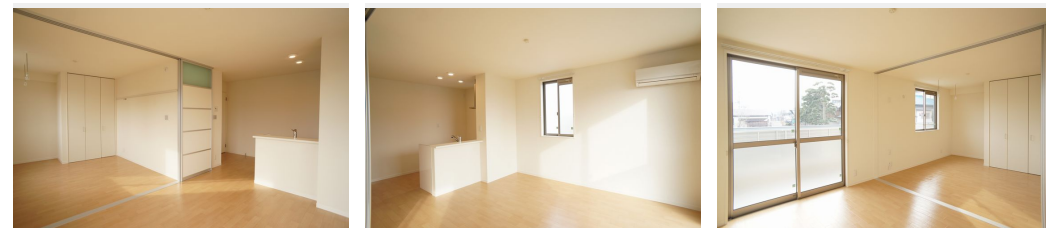
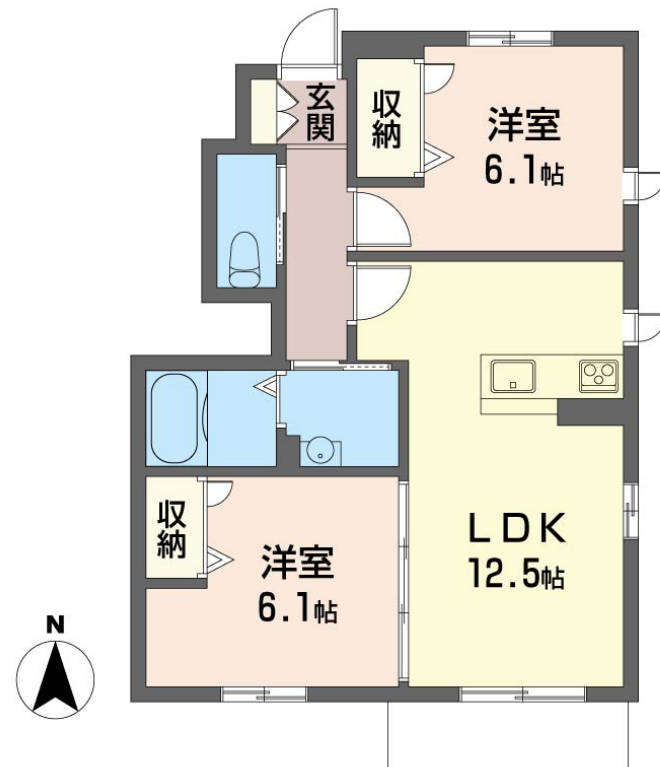
2LDK
アパート

家賃 **88,000 円**

共益費等 7,000 円

敷金 0 ヶ月

礼金 1 ヶ月



積水ハウスの賃貸住宅 シャーメゾン

Sha Maison

この物件の
オススメ
ポイント

◇高遮音床システム「SHAIDD55」搭載◇
上階からの音を大幅に抑える高遮音床システム「シャイド」を採用／インターネットが無料で入居後すぐに使えます／窓には侵入抑止効果が期待でき・・・

この物件についている **こだわり設備**

- 高遮音床システム
- インターネット無料(WiFi付)
- 防犯ガラス
- 電動シャッター
- TVモニター付きインターホン
- しゃ熱断熱複層ガラス
- 浴室乾燥機
- 追い焚き給湯
- エアコン
- IHクッキングヒーター
- 室内物干
- コンロ

駐車場有り／高遮音床システム「SHAIDD55」／都市ガス／ゴミ集積場(敷地内)／高齢者対応可／駐輪場(屋根付き)／BS／LGBTQフレンドリー／アクセントクロス／スライディングスクリーン／Low-E複層ガラス／雨戸(電動シャッタータイプ)／モニター付ドアホン／全身ミラー／インターネット無料(Wi-Fi対応)／防犯ガラス(合せガラス)／玄関鍵(①キー②ロック)／給湯箇所(浴室・台所・洗面所)／給湯器(ガス)／給湯器(追焚機能付)／浴室乾燥機(暖房乾燥)／シャワー／ユニットバス1318／洗濯機置場(室内)／洗髪洗面化粧台／室内物干し／IHクッキング

物件名	フェリシード I 101号室	間取り	2LDK/洋室6.1 洋室6.1 LDK12.5 (帖)
アクセス	J R 京浜東北線 北浦和駅 バス10分、大久保団地東 バス停 徒歩3分	専有面積 / 向き	56.66㎡ / 南
所在地	埼玉県さいたま市桜区大字上大久保 3 3 8 - 1	築年月 / 構造	2015年1月下旬 / 軽量鉄骨・1階-2階建
ランドマーク	-	入居 / 契約期間	2026年7月下旬 / 2年
		駐車場	有り

入居諸条件備考

シャーメゾンライフSUPPORT24(月額1,320円税込)にご加入いただきます。ご入居にかかる諸費用として、退去クリーニング費用(初回契約時) 83,380円(税込)鍵交換費用12,100円(税込)が必要です。火災保険への加入が条件となります。※ご入居中は、借家人賠償責任保険・個人賠償責任保険が付帯された火災保険への加入が必要となります。積水ハウス不動産グループでは、万一の事故の際、グループが連携して迅速に対応できる「シャーメゾンライフGUARD」(*)への加入を推奨しております。*保険契約の取扱代理店は、積水ハウスシャーメゾンPM東京(株)および積水ハウスシャーメゾンパートナーズ(株)となります。積水ハウスシャーメゾンパートナーズの保証人不要プラン『らくらくパートナー』に加入が必要です。[新規契約時]事務手数料:33,000円(税込)、[毎月]保証料:月額賃料等の2%/諸費用及びその他契約費用は別途打合せ/駐車場の空・料金等につきましては別途お問合せ下さい。/更新料:新賃料の1ヶ月分

No.131277600101

※消費税は10%として計算しています。※掲載されている図面・写真等は、作成方法や撮影方法・時期などにより実際とは異なる場合があります。※家具や車などは、配置のイメージであり、賃貸物件に付属していません(家具家電付き等の表示があるものを除く)。

ポイントがたまる
住んでいるだけでポイントが貯まり、住替え時に家賃が最大3ヶ月分無料に!

らくらくパートナー
気分も手間もお財布も、らくらく。保証人不要のらくらくパートナー

株式会社タカテル。
TEL:048-853-6969
FAX: 048-853-6595

埼玉県さいたま市中央区鈴谷 2 丁目 6 8 2 - 1
免許番号: 埼玉県免許(7)第17221号
所属団体: (公社) 埼玉県宅地建物取引業協会 / 全国賃貸管理ビジネス協会 / (公社) 首都圏不動産公正取引協議会

取引形態
仲介