

# Sha Maison

積水ハウス品質のお部屋を シャーメゾン ショップ Shop

J R 埼京線

南与野駅 バス5分 徒歩10分

モバイルで見る



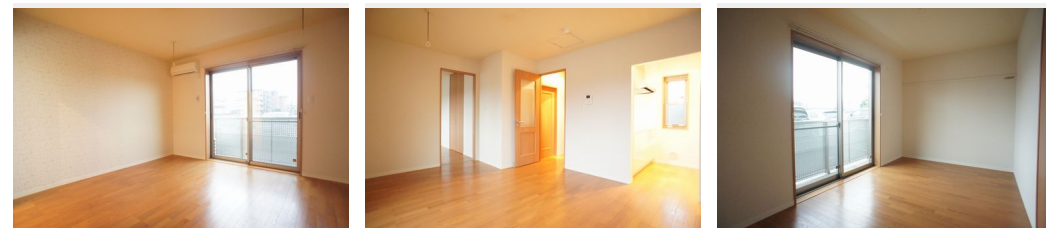
**1LDK**  
マンション

家賃 **73,000 円**

共益費等 5,500 円

敷金 1 ヶ月

礼金 1 ヶ月



積水ハウスの賃貸住宅 シャーメゾン

Sha Maison

この物件の  
オススメ  
ポイント

共用玄関オートロック仕様！！防犯カメラ設置済みのセキュリティー物件です！／室内は電動シャッター付きで開閉楽々！浴室乾燥機付きで雨の日のお洗濯に便利！シャワーノズル付きで忙しい朝に・・・

## この物件についている こだわり設備

- TVモニター付きインターホン
- オートロック
- 防犯カメラ
- 防犯ガラス
- 給湯設備
- 追い焚き給湯
- 浴室乾燥機
- 洗髪洗面台
- 温水洗浄便座
- エアコン
- 間接照明
- 電動シャッター

駐車場有り／高齢者対応可／駐輪場（屋根付き）／オートロック／防犯カメラ／CATV（都市型）／LGBTQフレンドリー／フローリング／雨戸（電動シャッタータイプ）／モニター付ドアホン／間接照明／防犯ガラス（合せガラス）／玄関鍵（①キー②ロック）／給湯箇所（浴室・台所・洗面所）／給湯器／給湯器（追焚機能付）／浴室乾燥機（暖房乾燥）／シャワー／洗濯機置場（室内）／洗髪洗面化粧台／トイレ（洗浄機能付便座）／バス・トイレ（セパレート）／ウォークインクローゼット／エアコン／バルコニー

物件名	ハピネスルームNo.1 0 202号室	間取り	1LDK／洋室6.1 LDK11.5 (帖)
アクセス	J R 埼京線 南与野駅 バス5分、大泉院通り バス停 徒歩10分	専有面積 / 向き	40.2㎡ / 南
所在地	埼玉県さいたま市桜区栄和6丁目15-14	築年月 / 構造	2008年7月下旬 / 鉄骨・2階-3階建
ランドマーク	-	入居 / 契約期間	2024年6月上旬 / 2年
		駐車場	有り / 月 8,800円 ~ 8,800円 (税込)

入居諸条件備考

シャーメゾンライフSUPPORT24（月額880円税込）にご加入いただきます。ご入居にかかる諸費用として、退室時ハウスクリーニング費用47,190円（税込）が必要です。／火災保険へのご加入が条件となります。積水ハウス不動産グループでは、万一の事故の際、グループが連携して迅速に対応できる「シャーメゾンライフGUARD」（\*）へのご加入を推奨しております。\*保険契約の取扱代理店は、積水ハウス不動産東京（株）および積水ハウス不動産パートナーズ（株）となります。／積水ハウス不動産パートナーズの保証人不要プラン『らくらくパートナー』に加入が必要です。【新規契約時】事務手数料：33,000円（税込）、【毎月】保証料：月額賃料等の2%／諸費用及び、契約に要する費用は別途合わせ／駐車場の空・料金等につきましては別途お問合せ下さい。／更新料：新賃料の1ヶ月分

※消費税は10%として計算しています。※掲載されている図面・写真等は、作成方法や撮影方法・時期などにより実際とは異なる場合があります。※家具や車などは、配置のイメージであり、賃貸物件に付属していません（家具家電付き等の表示があるものを除く）。

**ポイントがたまる**  
住んでいるだけでポイントが貯まり、住替え時に家賃が最大3ヶ月分無料に！

**らくらくパートナー**  
気分も手間もお財布も、らくらく。保証人不要のらくらくパートナー

株式会社藤博商事  
TEL:048-762-7498  
FAX: 048-762-7499

埼玉県さいたま市桜区栄和6丁目17-1  
免許番号：埼玉県免許(1)第24195号  
所属団体：（公社）埼玉県宅地建物取引業協会 / （公社）首都圏不動産公正取引協議会

取引形態  
仲介