

Sha Maison

積水ハウス品質のお部屋を シャーメゾン ショップ Shop

J R 埼京線

与野本町駅 徒歩8分

モバイルで見る



1LDK
マンション

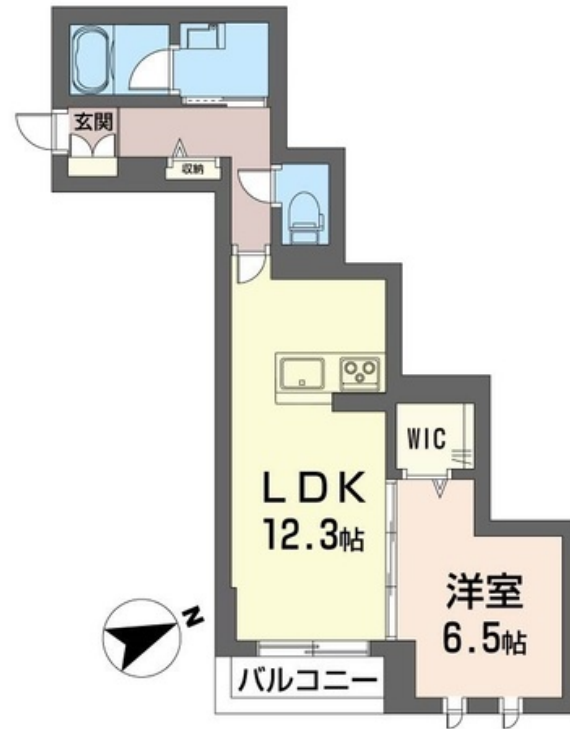
家賃 143,000 円

共益費等 8,000 円

敷金 80,000 円

礼金 0 ヶ月

礼金 0



積水ハウスの賃貸住宅 シャーメゾン

Sha Maison

この物件の
オススメ
ポイント

オートロック+防犯カメラ付きで防犯面考慮と毎日の生活に高級感溢れる佇まいを提供する3階建て重量鉄骨造■J 埼京線「与野本町駅」より徒歩8分この建物は省エネルギー性能に優れたZEH（ネ・・・）

この物件についている こだわり設備

- 屋内共用廊下タイプ
- 宅配BOX
- IOT対応
- シャーメゾン ガーデンス
- 住宅性能評価
- TVモニター付き インターホン
- 高遮音床システム
- 耐震等級3
- オートロック
- ZEH
- インターネット無料(WiFi付)
- 防犯カメラ

駐車場有り/高遮音床システム「SHAIDD55」/住宅性能評価/耐震等級3/ホテルライク/エレベーター/宅配BOX/ゴミ集積場(敷地内)/ペット相談可(犬・猫可)/駐輪場(屋根付き)/オートロック/防犯カメラ/BS/4K・8K対応/シャーメゾンガーデンス/LGBTQフレンドリー/角部屋/アクセントクロス/スライディングスクリーン/フローリング/雨戸(シャッタータイプ)/モニター付ドアホン/全身ミラー/ダウンライト/照明器具(LED)/インターネット無料(Wi-Fi対応)/IOT対応/給湯箇所(浴室・台所・洗面所)/エコジョーズ/給湯器(追焚機)

物件名 フォーシーズン 305号室
アクセス J R 埼京線 与野本町駅 徒歩8分
所在地 埼玉県さいたま市中央区本町西1丁目2-1
ランドマーク -

間取り 1LDK/洋室6.5 LDK12.3(帖)
専有面積/向き 47.0㎡/東
築年月/構造 2024年4月下旬/重量鉄骨・3階-3階建
入居/契約期間 即時/2年
駐車場 有り/月16,500円~16,500円(税込)

入居諸条件備考

シャーメゾンライフSUPPORT24(月額880円税込)へ別途加入要。退室時ハウスクリーニング費用として50,820円(税込)ご負担頂きます。スマートロック設定費用として16,500円(税込)ご負担頂きます。/火災保険へのご加入が条件となります。*ご入居中は、借家人賠償責任保険・個人賠償責任保険が付帯された火災保険へのご加入が必要となります。積水ハウス不動産グループでは、万一の事故の際、グループが連携して迅速に対応できる「シャーメゾンライフGUARD」(*)へのご加入を推奨しております。*保険契約の取扱代理店は、積水ハウス不動産東京(株)および積水ハウス不動産パートナーズ(株)となります。/積水ハウス不動産パートナーズの保証人不要プラン『らくらくパートナー』に加入が必要です。[新規契約時]事務手数料:33,000円(税込)、[毎月]保証料:月額賃料等の2%/諸費用及び、契約に要する費用は別途打合せ/ホテルさながらの高級感のある共用内廊下、耐震等級3、耐風等級2、断熱等性能等級4相当の賃貸住宅■留守でも荷物を受け取れる宅配ボックス付き■玄関にエコカラット、玄関収納、全身ミラー、室内物干し、暖房洗浄便座、アクセントクロス、化粧檜板、エアコン、ブラインドフック、高断熱ペアガラス等/駐車場の空・料金等につきましては別途お問合せ下さい。/更新料:新賃料の1ヶ月分

※消費税は10%として計算しています。※掲載されている図面・写真等は、作成方法や撮影方法・時期などにより実際とは異なる場合があります。※家具や車などは、配置のイメージであり、賃貸物件に付属していません(家具家電付き等の表示があるものを除く)。

ポイントがたまる
住んでいるだけでポイントが貯まり、
住替え時に家賃が最大3ヶ月分無料!

らくらくパートナー
気分も手間もお財布も、らくらく。
保証人不要のらくらくパートナー

有限会社千勢ライフ
TEL:048-825-0017
FAX: 048-825-0025

埼玉県さいたま市中央区大戸6丁目11-15-1F
免許番号: 埼玉県免許(9)第12314号
所属団体: (公社)埼玉県宅地建物取引業協会 / (公社)首都圏不動産公正取引協議会

取引形態
仲介