

Sha Maison

積水ハウス品質のお部屋を シャーメゾン ショップ Shop

J R 埼京線

北与野駅 徒歩14分

モバイルで見る



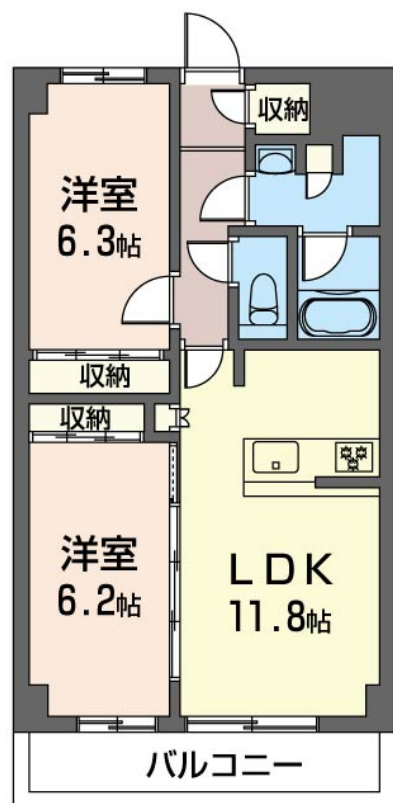
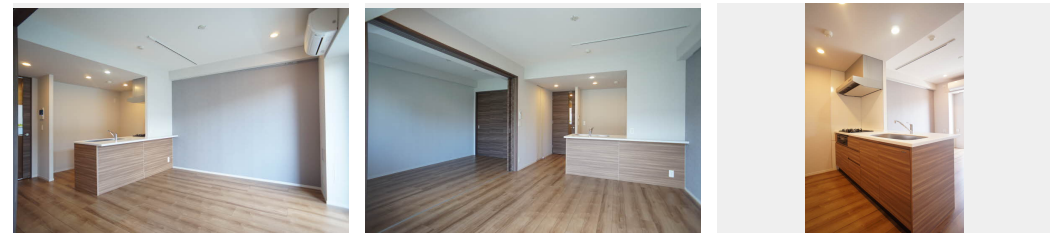
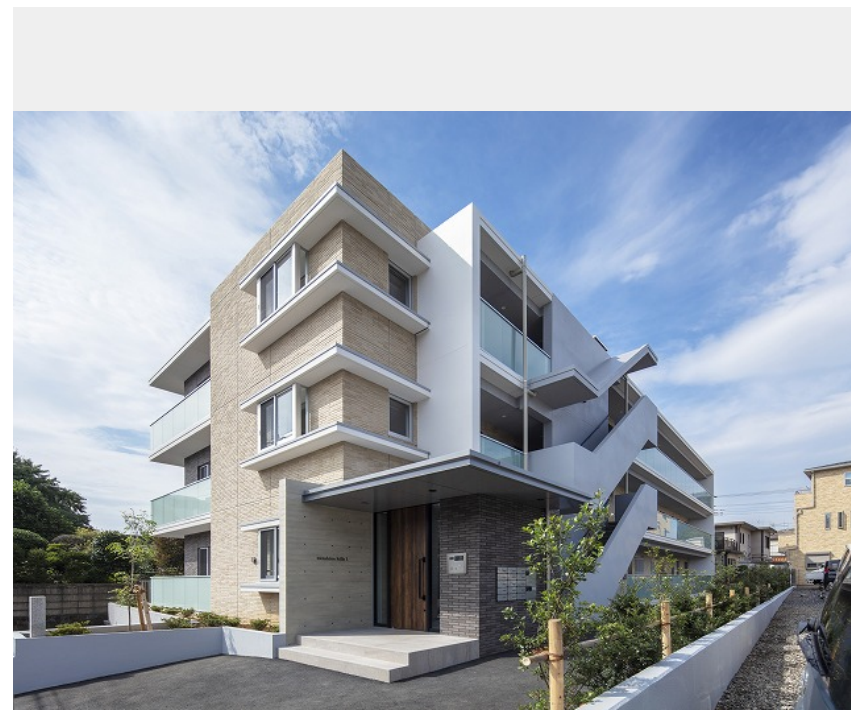
2LDK
マンション

家賃 **137,000 円**

共益費等 10,000 円

敷金 0 ヶ月

礼金 1.5 ヶ月



この物件の
**オススメ
ポイント**

RC造の3階建てのネット無料の賃貸住宅。
宅配ボックス付きなので不在時にも荷物を受け取れます/インターネットが無料で入居後すぐに使えます/エントランスに「オートロック」を採用/室内・・・

この物件についている **こだわり設備**

- 宅配BOX
- インターネット 無料(WiFi付)
- オートロック
- TVモニター付き インターホン
- 浴室乾燥機
- 追い焚き給湯
- エアコン
- 対面キッチン
- 3口コンロ
- コンロ
- 給湯設備
- 温水洗浄便座

駐車場有り/都市ガス/宅配BOX/ゴミ集積場(敷地内)/高齢者対応可/駐輪場(屋根付き)/オートロック/BS/LGBTQフレンドリー/アクセントクロス/ピクチャーレール/フローリング/モニター付ドアホン/スライディングライト/ダウンライト/照明器具(LED)/インターネット無料(Wi-Fi対応)/玄関鍵(①キー②ロック)/給湯箇所(浴室・台所・洗面所)/給湯器(ガス)/給湯器(追焚機能付)/浴室乾燥機(暖房乾燥)/ユニットバス1318/洗濯機置場(室内)/洗面化粧台/対面キッチン/ガスコンロ/3口コンロ/グリル付きコンロ/トイレ(洗浄機能付便)

物件名 サンシャインヒルズ 1 203号室
アクセス J R 埼京線 北与野駅 徒歩14分
J R 京浜東北線 さいたま新都心駅 徒歩20分
所在地 埼玉県さいたま市中央区本町東 6 丁目 5 - 1 8
ランドマーク -

間取り 2LDK/洋室6.3 洋室6.2 LDK11.8 (帖)
専有面積 / 向き 57.15㎡/南
築年月 / 構造 2019年9月中旬/鉄筋コンクリート・2階-3階建
入居 / 契約期間 2026年6月上旬/2年
駐車場 有り/月 11,000円 ~ 11,000円 (税込)

入居諸条件備考

シャーメゾンライフSUPPORT24 (月額1,320円税込)にご加入いただきます。ご入居にかかる諸費用として、退去クリーニング費用(初回契約時) 83,380円(税込)鍵交換費用28,600円(税込)が必要です。/火災保険へのご加入が条件となります。*ご入居中は、借家人賠償責任保険・個人賠償責任保険が付帯された火災保険へのご加入が必要となります。積水ハウス不動産グループでは、万一の事故の際、グループが連携して迅速に対応できる「シャーメゾンライフGUARD」(*)へのご加入を推奨しております。*保険契約の取扱代理店は、積水ハウスシャーメゾンPM東京(株)および積水ハウスシャーメゾンパートナーズ(株)となります。/積水ハウスシャーメゾンパートナーズの保証人不要プラン『らくらくパートナー』に加入が必要です。[新規契約時]事務手数料:33,000円(税込)、[毎月]保証料:月額賃料等の2%/諸費用及びその他契約費用は別途打合せ/駐車場の空・料金等につきましては別途お問合せ下さい。/更新料:新賃料の1ヶ月分

No.133007900203

*消費税は10%として計算しています。*掲載されている図面・写真等は、作成方法や撮影方法・時期などにより実際とは異なる場合があります。*家具や車などは、配置のイメージであり、賃貸物件に付属していません(家具家電付き等の表示があるものを除く)。

ポイントがたまる
住んでいるだけでポイントが貯まり、住替え時に家賃が最大3ヶ月分無料に!

らくらくパートナー
気分も手間もお財布も、らくらく。保証人不要のらくらくパートナー

株式会社レックス大興 大宮西口店
TEL:048-658-0555
FAX: 048-658-1332

埼玉県さいたま市大宮区桜木町 1 丁目 1 - 1
免許番号: 埼玉県免許(7)第17276号
所属団体: (公社) 埼玉県宅地建物取引業協会 / (公社) 首都圏不動産公正取引協議会

取引形態
仲介