

Sha Maison

積水ハウス品質のお部屋を シャーメゾン ショップ Shop

J R 埼京線

北与野駅 徒歩5分

モバイルで見る



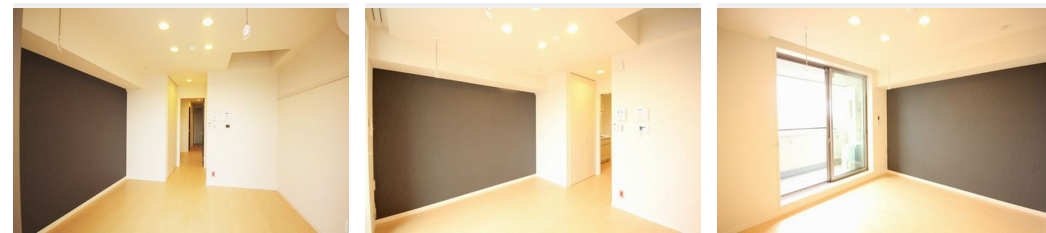
1K
マンション

家賃 80,000 円

共益費等 6,000 円

敷金 0 ヶ月

礼金 1 ヶ月



積水ハウスの賃貸住宅 シャーメゾン
Sha Maison

この物件の
オススメ
ポイント

上階からの音を大幅に抑える高遮音床システム「シャイド」を採用/街並みに調和する緑豊かな敷地計画「シャーメゾンガーデンズ」を採用/宅配ボックス付きなので不在時にも荷物を受け取れます/...

この物件についている こだわり設備

- 高遮音床システム
- オートロック
- 太陽光発電
- シャーメゾンガーデンズ
- 防犯カメラ
- しゃ熱断熱複層ガラス
- 宅配BOX
- 警備システム
- オール電化
- インターネット無料(WiFi付)
- TVモニター付きインターホン
- 浴室乾燥機

駐車場有り/高遮音床システム「SHAIDD55」/宅配BOX/ゴミ集積場(敷地内)/駐輪場(屋根付き)/オートロック/防犯カメラ/CATV(都市型)/インターネット対応(CATV)/シャーメゾンガーデンズ/LGBTQフレンドリー/アクセントクロス/フローリング/Low-E複層ガラス/モニタ付ドアホン/全身ミラー/ダウンライト/インターネット無料(Wi-Fi対応)/玄関鍵(①キー②ロック)/ホームセキュリティ(エルコネット)/給湯箇所(浴室・台所・洗面所)/エコキュート/給湯器/給湯器(追焚機能付)/オール電化/太陽光発電

入居諸条件備考

シャーメゾンライフSUPPORT24(月額1,320円税込)にご加入いただきます。ご入居にかかる諸費用として、退去クリーニング費用(初回契約時)52,800円(税込)鍵交換費用23,650円(税込)が必要です。/火災保険へのご加入が条件となります。*ご入居中は、借家人賠償責任保険・個人賠償責任保険が付帯された火災保険へのご加入が必要となります。積水ハウス不動産グループでは、万一の事故の際、グループが連携して迅速に対応できる「シャーメゾンライフGUARD」(*)へのご加入を推奨しております。*保険契約の取扱代理店は、積水ハウスシャーメゾンPM東京(株)および積水ハウスシャーメゾンパートナーズ(株)となります。/積水ハウスシャーメゾンパートナーズの保証人不要プラン『らくらくパートナー』に加入が必要です。[新規契約時]事務手数料:33,000円(税込)、[毎月]保証料:月額賃料等の2%/諸費用及びその他契約費用は別途打合せ/駐車場の空・料金等につきましては別途お問合せ下さい。/更新料:新賃料の1ヶ月分

物件名	フェリーチェ 302号室	間取り	1K/洋室7.2 K4(帖)
アクセス	J R 埼京線 北与野駅 徒歩5分 J R 京浜東北線 さいたま新都心駅 徒歩13分	専有面積 / 向き	29.5㎡ / 南
所在地	埼玉県さいたま市中央区下落合4丁目24-4	築年月 / 構造	2012年7月下旬 / 鉄骨・3階・3階建
ランドマーク	-	入居 / 契約期間	2026年6月上旬 / 2年
		駐車場	有り / 月 11,000円 ~ 11,000円 (税込)

*消費税は10%として計算しています。*掲載されている図面・写真等は、作成方法や撮影方法・時期などにより実際とは異なる場合があります。*家具や車などは、配置のイメージであり、賃貸物件に付属していません(家具家電付き等の表示があるものを除く)。

No.131060400302

ポイントがたまる
住んでいるだけでポイントが貯まり、住替え時に家賃が最大3ヶ月分無料に!

らくらくパートナー
気分も手間もお財布も、らくらく。保証人不要のらくらくパートナー

株式会社大和不動産 大宮店
TEL:048-796-4003
FAX: 048-650-0112

埼玉県さいたま市大宮区桜木町2丁目335-1レインボー大宮ビル101
免許番号: 埼玉県免許(12)第8048号
所属団体: (公財)日本賃貸住宅管理協会 / (公社)埼玉県宅地建物取引業協会 / 全国賃貸管理ビジネス協会 (ほか)

取引形態
仲介