

# Sha Maison

積水ハウス品質のお部屋を シャーメゾン ショップ Shop

J R 埼京線

大宮駅 徒歩13分

モバイルで見る



**1LDK**  
アパート

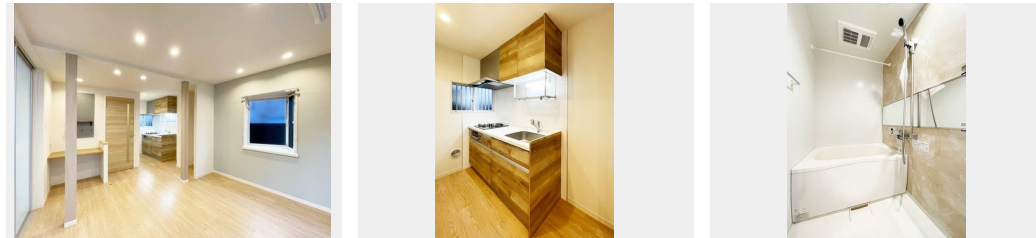
家賃 **92,000 円**

共益費等 5,500 円

敷金 0.5 ヶ月

礼金 20,000 円

1ヶ月 家賃無料



Re. Renovation リノベーション

デザインされた住空間で  
シャーメゾンライフをお楽しみ  
いただけます。

積水ハウスの賃貸住宅 シャーメゾン

Sha Maison

**この物件のオススメポイント**

- うれしい都市ガス！ J R 大宮駅徒歩 13 分の積水ハウスシャーメゾンです！ ■□※敷地内駐車場空要確認※ホームズさいたま中央店（物件より徒歩 3 分）がオープン！また大宮駅まで徒歩圏のおす・・・

**この物件についているこだわり設備**

- リノベーション
- ワークスペース
- インターネット無料(WiFi付)
- TVモニター付きインターホン
- コンロ
- 給湯設備
- 追い焚き給湯
- 浴室乾燥機
- 室内物干
- 温水洗浄便座
- エアコン
- ダウンライト

駐車場有り/高齢者対応可/BS/CATV(都市型)/LGBTQフレンドリー/リノベーション/ワークスペース/角部屋/アクセントクロス/複層ガラス/モニター付ドアホン/ダウンライト/照明器具(LED)/インターネット無料(Wi-Fi対応)/給湯箇所(浴室・台所・洗面所)/給湯器(ガス)/給湯器(追焚機能付)/浴室乾燥機(暖房乾燥)/シャワー/洗濯機置場(室内)/洗面化粧台/室内物干し/ガスコンロ/トイレ(洗浄機能付便座)/バス・トイレ(セパレート)/床下収納庫/エアコン

物件名	エイブル 101号室	間取り	1LDK / LDK 10.7 洋室5.7 (帖)
アクセス	J R 埼京線 大宮駅 徒歩13分 J R 埼京線 北与野駅 徒歩18分	専有面積 / 向き	36.3㎡ / 南東
所在地	埼玉県さいたま市中央区上落合 8丁目 11-19	築年月 / 構造	1994年1月下旬 / 軽量鉄骨・1階-2階建
ランドマーク	-	入居 / 契約期間	即時 / 2年
		駐車場	有り / 月 10,000円 ~ 10,000円 (税込)

**入居諸条件備考**

シャーメゾンライフSUPPORT24(月額880円税込)へ別途加入要。退室時ハウスクリーニング費用として43,560円(税込)ご負担頂きます。鍵交換費用として22,000円(税込)ご負担頂きます。/火災保険へのご加入が必要となります。\*ご入居中は、借家人賠償責任保険・個人賠償責任保険が付帯された火災保険へのご加入が必要となります。積水ハウス不動産グループでは、万一の事故の際、グループが連携して迅速に対応できる「シャーメゾンライフGUARD」(\*)へのご加入を推奨しております。\*保険契約の取扱代理店は、積水ハウス不動産東京(株)および積水ハウス不動産パートナーズ(株)となります。/積水ハウス不動産パートナーズの保証人不要プラン「らくらくパートナー」に加入が必要です。[新規契約時]事務手数料:33,000円(税込)、[毎月]保証料:月額賃料等の2%/リノベーション2023年12月 2023年12月にフルリノベーション。充実した設備に生まれ変わります! / 諸費用及び、契約に要する費用は別途打合せ/駐車場の空・料金等につきましては別途お問合せ下さい。/更新料:新賃料の1ヶ月分

※消費税は10%として計算しています。※掲載されている図面・写真等は、作成方法や撮影方法・時期などにより実際とは異なる場合があります。※家具や車などは、配置のイメージであり、賃貸物件に付属していません(家具家電付き等の表示があるものを除く)。

**ポイントがたまる**

住んでいるだけでポイントが貯まり、住替え時に家賃が最大3ヶ月分無料に!

**らくらくパートナー**

気分も手間もお財布も、らくらく。保証人不要のらくらくパートナー

株式会社守屋住宅 駅前店(西部)

TEL:048-644-2383  
FAX: 048-644-1619

埼玉県さいたま市大宮区桜木町1丁目1-7 ON21ビル 2F  
免許番号: 埼玉県免許(12)第8449号  
所属団体: (公社)埼玉県宅地建物取引業協会 / (公社)首都圏不動産公正取引協議会

取引形態  
仲介